

LEGENDA MATERIÁLŮ

- SKLADBA O1 - OBVODOVÁ STĚNA
- DŘEVĚNÝ PANEĽ S PŘEDSTĚNOU FERMACELL
- SKLADBA O2 - OBVODOVÁ STĚNA
- DŘEVĚNÝ NEIZOLOVANÝ PANEĽ
- SKLADBA P1 (tl. 145mm) STĚNA NOSNÁ
- DŘEVĚNÝ PANEĽ OPLÁŠTĚNÝ FERMACELL
- SKLADBA P2 (tl. 125mm) PŘÍČKA NENOSNÁ
- DŘEVĚNÝ PANEĽ OPLÁŠTĚNÝ FERMACELL
- BETON PŘOSTÝ C 16/20
- (PODKLADNÍ DESKA VYZTUŽENA KARI SÍŤI)
- (NAPŘ. PŘESBETON ZB 25-30)
- PŮVODNÍ TERÉN
- HUTNĚNÝ ŠTĚRKOVÝ/PÍSKOVÝ PODSYP
- (FRAKCE VIZ PŘÍSLUŠNÁ SKLADBA)
- HUTNĚNÝ ZEMNÍ NAŠYP
- ŘÍČNÍ KAMENIVO - FRAKCE 32/60
- + GEOTEXTILIE
- HYDROIZOLACE
- TEPELNÁ IZOLACE XPS/ EPS/ MINERÁLNÍ
- ZPEVNĚNÁ PLOCHA POJEZDOVÁ/PLOCHA

Č.M.	MÍST.	FLOCHA	SV. VÝŠKA	SKL.	PODLAHA	STĚNA	STROP	POZNÁMKY
0.01	ZÁDVEŘÍ	5,43 MF	2600	S1A	KERAMICKÁ DLÁŽBA	FERMACELL, MALBA	SDK, MALBA	
0.02	TECHNICKÁ MÍSTNOST	52,46 MF	2600	S1A	KERAMICKÁ DLÁŽBA	FERMACELL, MALBA	SDK, MALBA	
0.03	HALA	5,55 MF	2600	S1A	LAMINO	FERMACELL, MALBA	SDK, MALBA	7 mm, borovice
0.04	OBYVACÍ POKOJ + KUCHYŇSKÁ	43,04 MF	2600	S1A	LAMINO	FERMACELL, MALBA	SDK, MALBA	7 mm, borovice
0.05	SPÍŽ	2,15 MF	2600	S1A	KERAMICKÁ DLÁŽBA	FERMACELL, MALBA	SDK, MALBA	oklad de SIKO
0.06	KOUPELNA	4,45 MF	2600	S1A	KERAMICKÁ DLÁŽBA	FERMACELL, KEROLIT, MALBA	SDK, MALBA	7 mm, borovice
0.07	HOSTINSKÝ POKOJ	10,53 MF	2600	S1A	LAMINO	FERMACELL, MALBA	SDK, MALBA	7 mm, borovice
0.08	SCHODIŠTĚ	5,78 MF	2600	S1A	LAMINO	FERMACELL, MALBA	SDK, MALBA	7 mm, borovice
	CELKEM	79,39 MF						
0.09	TERASA	10,76 MF						

POZN:
 - pro instalaci obkladu v ostění okna zhotovit šifky otvoru v předstěně o 1cm šířší na každé straně otvoru.
 - odiah digestoře provést s ohledem na vedení stropních trámů
 - zásuvky a potrubí pro centrální vysavač budou upřesněny v závislosti na vybraném typu.
 (investor upřesní před realizací stavby)
±0,000 = 441,15 m.n.m.



MĚŘÍTKO 1:50

Investor:
VYŠEHRAD atelier
 VYŠEHRAD atelier s.r.o. IČ: 29144229
 Zelený pruh 1081/111, 140 00 PRAHA 4
 tel: +420 241 441 631, fax: +420 241 441 631, 656, 674, fax: 680

Autorcek dít:
VEXTA
 VEXTA a.s. | Hvozdovská 137 | 250 65 Libonice
 +420 284 629 624 | info@vexa.cz | www.vexa.cz

Číslo: D.1.1
Architektonicko - stavební část

Projektant dít:
VYŠEHRAD atelier
 VYŠEHRAD atelier s.r.o. IČ: 29144229
 Zelený pruh 1081/111, 140 00 PRAHA 4
 tel: +420 241 441 631, fax: +420 241 441 631, 656, 674, fax: 680

Acce: Datum: 05.2015
 Strup: DSP
 Zásuve: 459

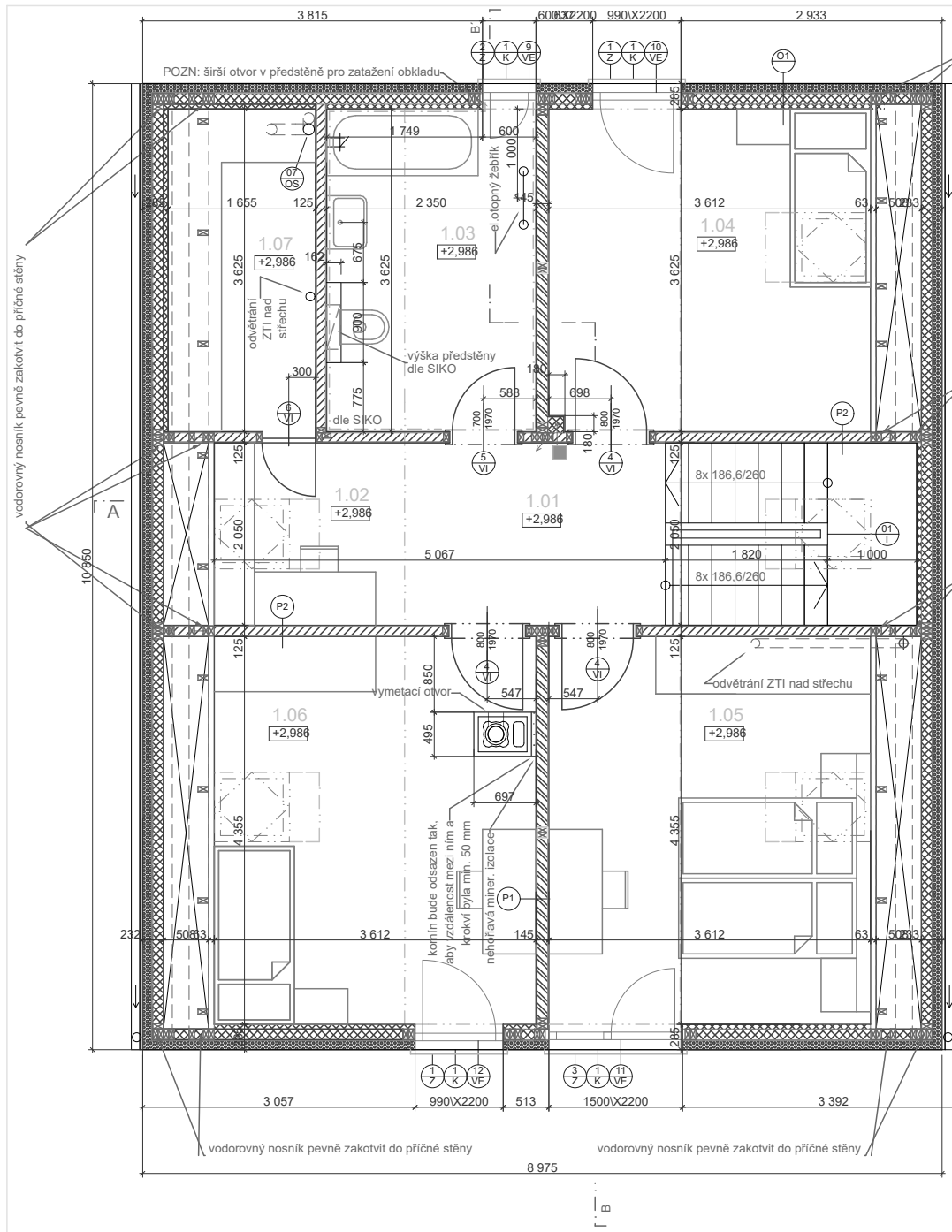
Ing. arch. Jiří Smolk
Ing. arch. Zdeněk Rychtík
Ing. arch. Jiří Mašek
Ing. arch. Jiří Vavřina

Číslo výkusu: 1:50

Mřířko: PŮDORYS 1.NP

Číslo výkusu: D.1.1.3

Číslo výkusu: D.1.1.3



vodorovný nosník pevně zakotvit do příčné stěny

vodorovný nosník pevně zakotvit do příčné stěny

vodorovný nosník pevně zakotvit do příčné stěny

vodorovný nosník pevně zakotvit do příčné stěny

vodorovný nosník pevně zakotvit do příčné stěny

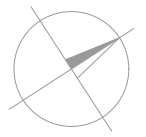
LEGENDA MATERIÁLŮ

- SKLADBA O1 - OBVODOVÁ STĚNA
DŘEVĚNÝ PANEĽ S PŘEDSTĚNOU FERMACELL
- SKLADBA O2 - OBVODOVÁ STĚNA
DŘEVĚNÝ NEIZOLOVANÝ PANEĽ
- SKLADBA P1 (tl. 145mm) STĚNA NOSNÁ
DŘEVĚNÝ PANEĽ OPLÁŠTĚNÝ FERMACELL
- SKLADBA P2 (tl. 125mm) PŘÍČKA NENOSNÁ
DŘEVĚNÝ PANEĽ OPLÁŠTĚNÝ FERMACELL
- BETON PROSTÝ C 16/20
(PODKLADNÍ DESKA VYZTUŽENA KARI SÍTI)
- BEDNÍČÍ TVÁRNICE 500x300x250 mm
(NAPŘ. PRESBETON ZB 25-30)
- PŮVODNÍ TERÉN
- HUTNĚNÝ ŠTĚRKOVÝ/PÍSKOVÝ PODSYP
(FRAKCE VIZ PŘÍSLUŠNÁ SKLADBA)
- HUTNĚNÝ ZEMNÍ NÁSYP
- ŘÍČNÍ KAMENIVO - FRAKCE 32/60
+ GEOTEXILIE
- HYDROIZOLACE
- TEPelná IZOLACE XPS/ EPS/ MINERÁLNÍ
- ZPEVNĚNÁ PLOCHA POJEZDOVÁ/POCHOZÍ

- ZÁSUVKA CENTRÁLNÍHO VYSAVAČE
- ŠTĚRBINOVÁ ZÁSUVKA CENTRÁLNÍHO VYSAVAČE
DO KUCHYŇSKÉ LINKY

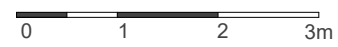
LEGENDA POUŽITÝCH ZKRATEK

- VE výplně otvorů obvodových konstrukcí
- VI výplně otvorů vnitřních konstrukcí
- K klempířské výrobky
- Z zámečnické výrobky
- TR tuhlářské výrobky
- OS ostatní prvky



POZN:
 - pro instalaci obkladu v ostění okna zhotovit šifku otvoru v předstěně o 1cm širší na každé straně otvoru.
 - odtah digestoře provést s ohledem na vedení stropních trámů
 - zásuvky a potrubí pro centrální vysavač budou upřesněny v závislosti na vybraném typu.
 (Investor upřesní před realizací stavby)

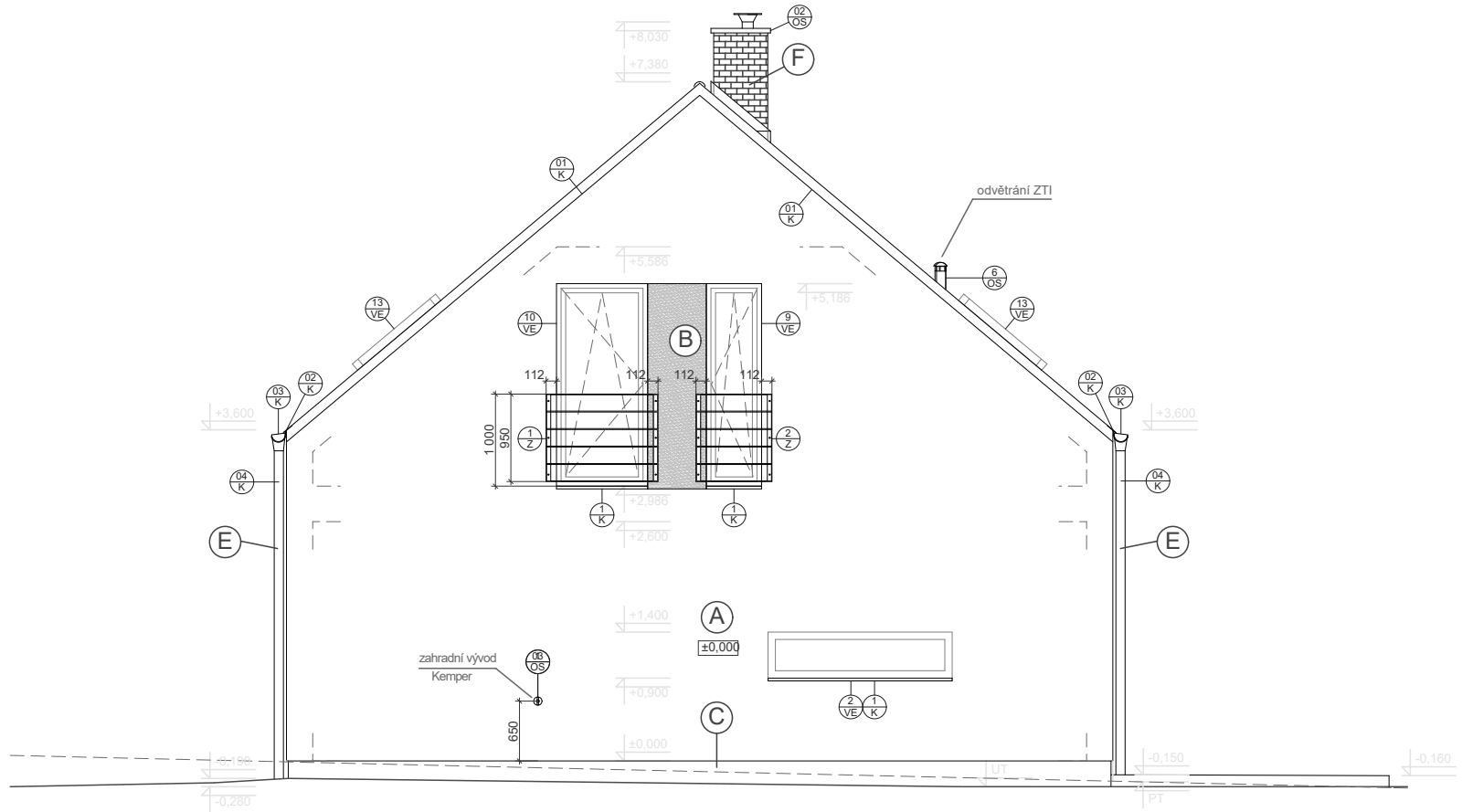
MĚŘÍTKO 1:50



±0,000 = 441,15 m.n.m.

Č.M.	MÍST.	FLOCHA	SV. VÝŠKA	SKL	PODLAHA	STĚNA	STROP	POZNAMKY
1.01	HALA	6,33M ²	2600	S4	LAMINÓ	FERMACELL, MALBA	SDK, MALBA	17mm. dub, přimo bílá-4018
1.02	PRACOVNA	4,05M ²	800-2600	S4	LAMINÓ	FERMACELL, MALBA	SDK, MALBA	17mm. dub, přimo bílá-4018
1.03	KOUPELNA	8,67M ²	2300-2600	S4	KERAMICKÁ, DLAŽBA	FERMACELL, KER.OBR., MALBA	SDK, MALBA	obklad dle SIKO
1.04	LOŽNICE	13,3M ²	800-2600	S4	LAMINÓ	FERMACELL, MALBA	SDK, MALBA	17mm. dub, přimo bílá-4018
1.05	POKOJ	15,97M ²	800-2600	S4	LAMINÓ	FERMACELL, MALBA	SDK, MALBA	17mm. dub, přimo bílá-4018
1.06	POKOJ	15,93M ²	800-2600	S4	LAMINÓ	FERMACELL, MALBA	SDK, MALBA	17mm. dub, přimo bílá-4018
1.07	KOMORA	6,04M ²	370-1925	S4	LAMINÓ	FERMACELL, MALBA	FERMACELL	17mm. dub, přimo bílá-4018
	CELKEM	70,28M ²						

Investor:	Zpracoval stavebního projektu: VYŠEHRAD atelier www.vysehrad-atelier.cz	Paré:
Ako:	VYŠEHRAD atelier s.r.o. IČ: 29146429 Zelený pruh 1091/111, 140 00 PRAHA 4 tel.: +420 241 441 631, 656, 674 fax: 680	Datum: 05.2015
Část: D.1.1. Architektonicko - stavební část	Projektant část: VYŠEHRAD atelier www.vysehrad-atelier.cz	Stupeň: DSP
Výkres: PŮDORYS 2.NP	VYŠEHRAD atelier s.r.o. IČ: 29146429 Zelený pruh 1091/111, 140 00 PRAHA 4 tel.: +420 241 441 631, 656, 674 fax: 680	Zakázka: 459
	AutORIZACE ČÁST: Ing. arch. Jiří Smolík	
	Vypracoval: Ing. arch. Zdeněk Rychtařík Ing. arch. Jiří Mašek Vit Vavřina	
	MĚŘÍTKO: 1:50	Číslo výkresu: D.1.1.4



PT: -0,010=441,14 (m.n.m.)
 UT: -0,280=440,87 (m.n.m.)

PT: -0,220=440,93 (m.n.m.)
 UT: -0,280=440,87 (m.n.m.)

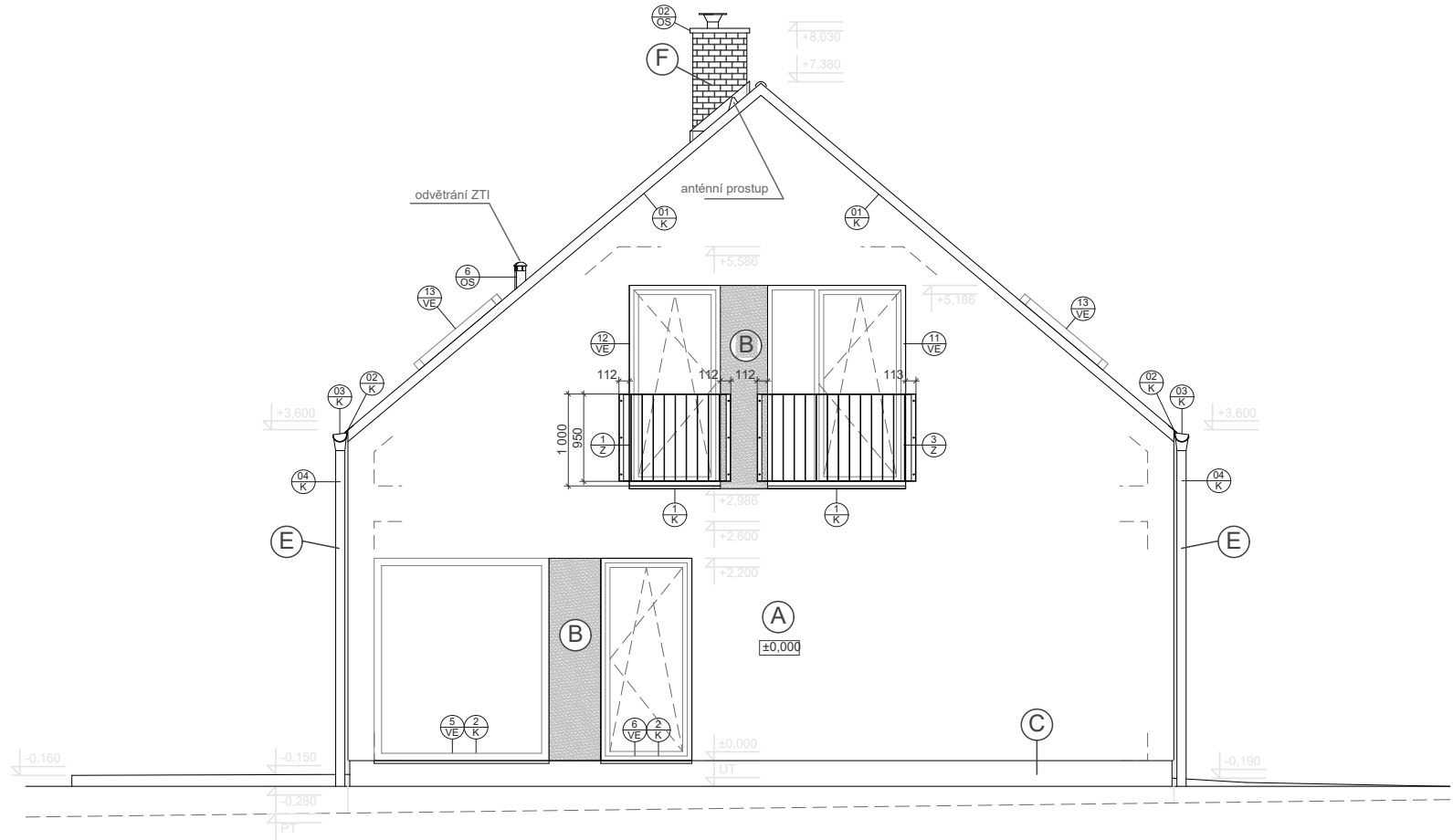
±0,000 = 441,15 m.n.m.

LEGENDA

- (A) fasádní omítka - světle šedá SU6G (Weber)
- (B) fasádní omítka - tmavá šedá SU3C (Weber)
- (C) voděodolná soklová omítka Marmolit MAR1 0075
- (D) střešní krytina Bramac MAX - bíldilicově černá
- (E) Titanzinek

LEGENDA POUŽITÝCH ZKRATEK

Investor:	Zpracovatel stavebního projektu:	VYŠEHRAD atelier www.vysehrad-atelier.cz	VEXTA VEXTA a.s. Hovorčovičká 137 250 65 Libeznice +420 284 829 624 info@vexta.cz www.vexta.cz	Paré:		
Ako:	Datum:	05.2015	Stupeň:	DSP	Zakázka:	459
Část:	D.1.1. Architektonicko - stavební část	Projektant část:	VYŠEHRAD atelier www.vysehrad-atelier.cz	Autorizace část:	Ing. arch. Jiří Smolik	
			VYŠEHRAD atelier s.r.o. IČ: 29146429 Zelený pruh 1091/111, 140 00 PRAHA 4 tel: +420 241 441 631, 656, 674 fax: 680	Vypracoval:	Ing. arch. Zdeněk Rychtařík Ing. arch. Jiří Mašek Vit Vavřina	
Výkres:	POHLED OD SEVEROZÁPADU		Mřížko:	1:50	Číslo výkresu:	D.1.1.11



PT: -0,570=440,58 (m.n.m.)
 UT: -0,280=440,87 (m.n.m.)

PT: -0,460=440,69 (m.n.m.)
 UT: -0,280=440,87 (m.n.m.)

±0,000 = 441,15 m.n.m.

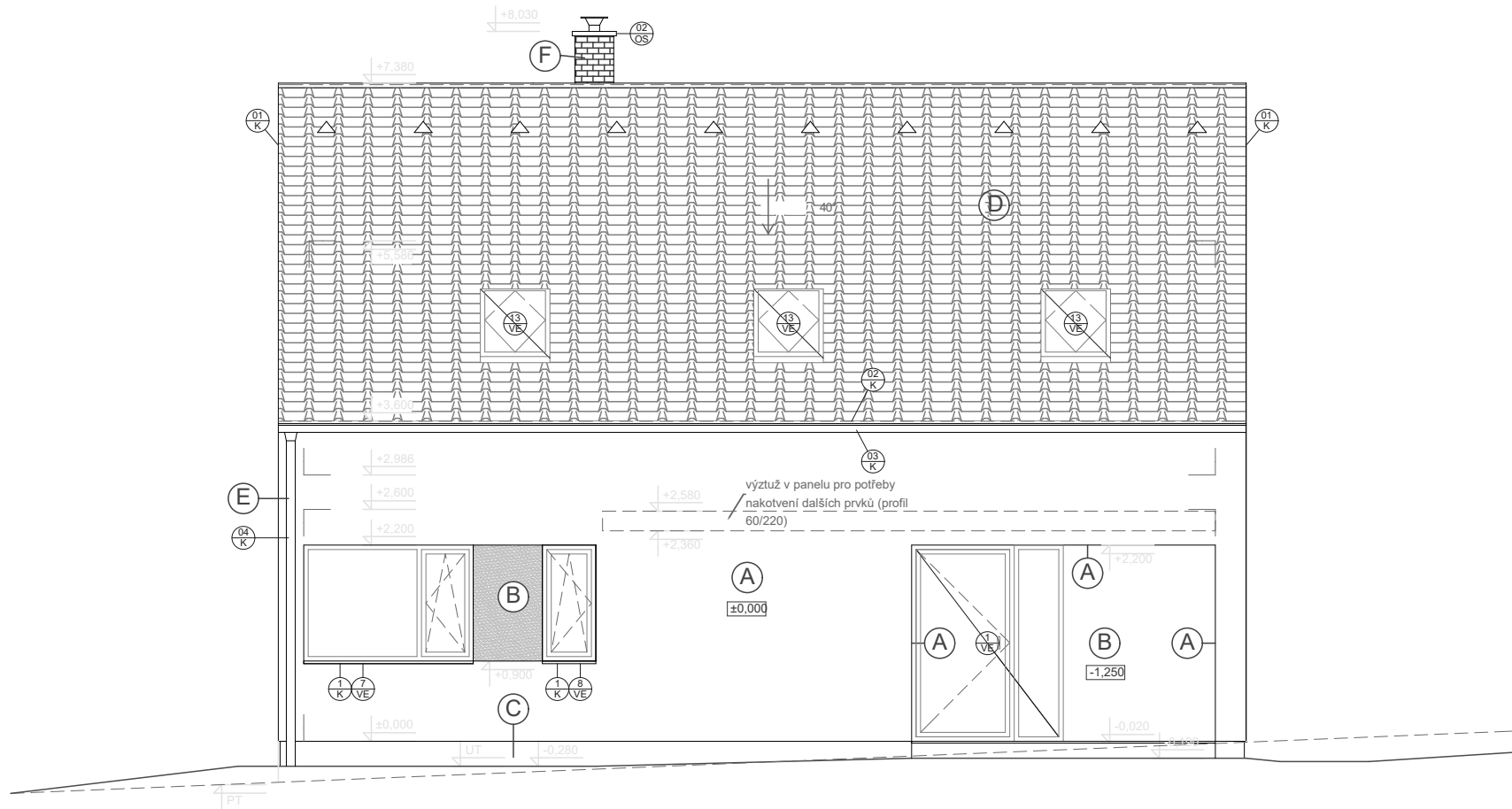
LEGENDA

- (A) fasádní omítka - světle šedá SU6G (Weber)
- (B) fasádní omítka - tmavá šedá SU3C (Weber)
- (C) voděodolná soklová omítka Marmolit MAR1 0075
- (D) střešní krytina Bramac MAX - břidlicově černá
- (E) Titanzinek

LEGENDA POUŽITÝCH ZKRATEK

- VE výplně otvorů obvodových konstrukcí
- VI výplně otvorů vnitřních konstrukcí
- K klempířské výrobky
- Z zámečnické výrobky
- TR truhlářské výrobky
- OS ostatní prvky

Investor:	Zpracovatel stavebního projektu:	VYŠEHRAD atelier www.vysehrad-atelier.cz VYŠEHRAD atelier s.r.o. IČ: 29146429 Zelený pruh 1091/111, 140 00 PRAHA 4 tel: +420 241 441 631, 656, 674 fax: 680	VEXTA VEXTA a.s. Hovorčovičká 137 250 65 Libeň +420 284 829 624 info@vexta.cz www.vexta.cz	Paré:		
Alce:	Datum:	05.2015	Stupeň:	DSP	Zakázka:	459
Část:	Projektant části:	VYŠEHRAD atelier www.vysehrad-atelier.cz VYŠEHRAD atelier s.r.o. IČ: 29146429 Zelený pruh 1091/111, 140 00 PRAHA 4 tel: +420 241 441 631, 656, 674 fax: 680	Autorizace části:	Ing. arch. Jiří Smolík		
			Vypracoval:	Ing. arch. Zdeněk Rychtařík Ing. arch. Jiří Mešek Vít Vavřina		
Výkres:	POHLED OD JIHOVÝCHODU		Mřítko:	1:50	Číslo výkresu:	D.1.1.12



PT: -0,460=440,69 (m.n.m.)
 UT: -0,280=440,87 (m.n.m.)

PT: -0,010=441,14 (m.n.m.)
 UT: -0,280=440,87 (m.n.m.)

±0,000 = 441,15 m.n.m.

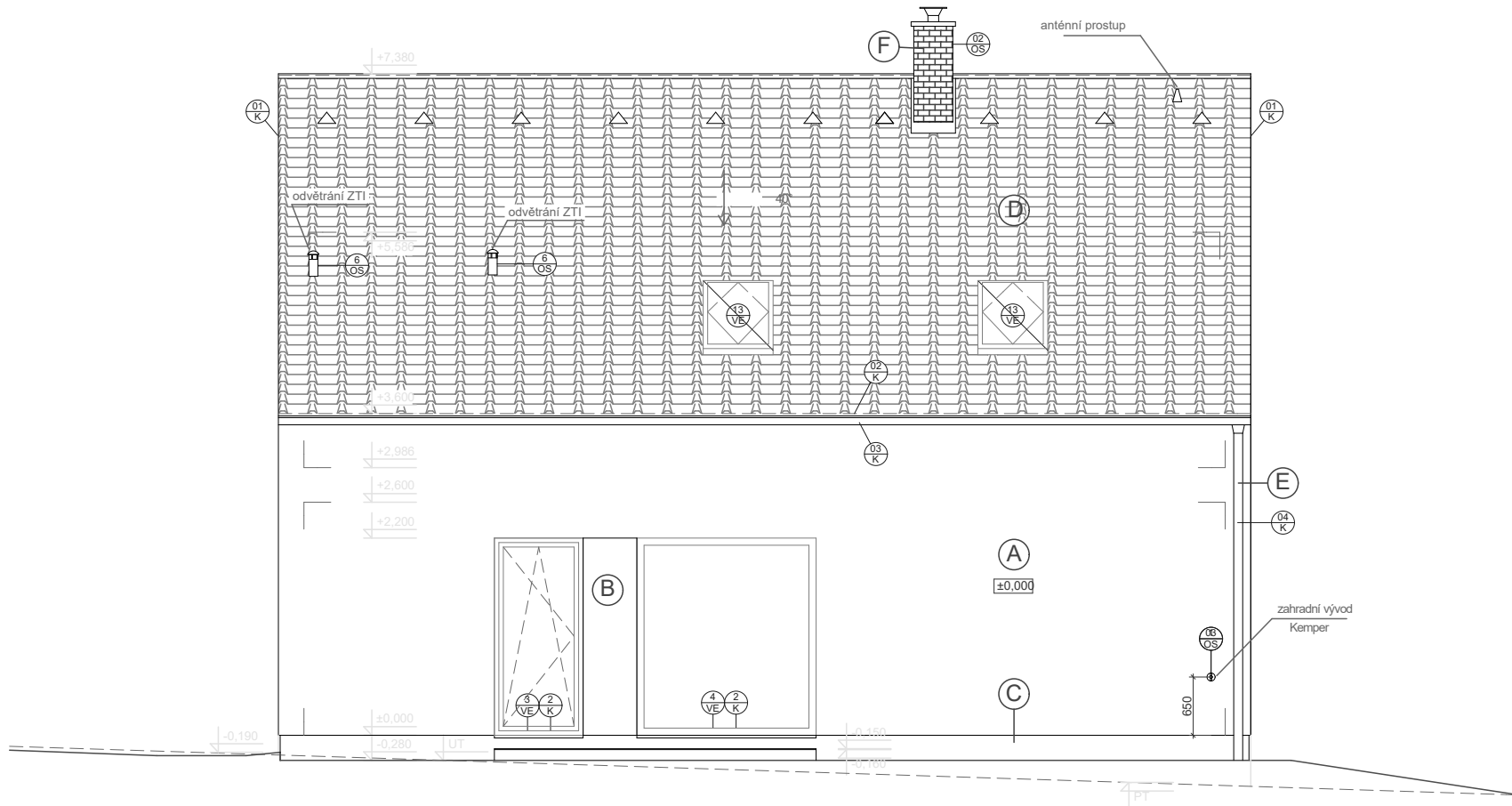
LEGENDA

- (A) fasádní omítka - světle šedá SU6G (Weber)
- (B) fasádní omítka - tmavá šedá SU3C (Weber)
- (C) voděodolná soklová omítka Marmolit MAR1 0075
- (D) střešní krytina Bramac MAX - břidlicově černá
- (E) Titanzinek

LEGENDA POUŽITÝCH ZKRATEK

- VE výplně otvorů obvodových konstrukcí
- VI výplně otvorů vnitřních konstrukcí
- K kempířské výrobky
- Z zámečnické výrobky
- TR truhlářské výrobky
- OS ostatní prvky

Investor:	Zpracovatel stavebního projektu:	VYŠEHRAD atelier www.vysehrad-atelier.cz VYŠEHRAD atelier s.r.o. IČ: 29146429 Zelený pruh 1091 / 111, 140 00 PRAHA 4 tel: +420 241 441 631, 656, 674 fax: 680	VEXTA VEXTA a.s. Hovorčovičká 137 250 65 Libeň +420 234 629 624 info@vexta.cz www.vexta.cz	Paré:		
Akce:	Datum:	05.2015	Stupeň:	DSP	Zakázka:	459
Část:	D.1.1. Architektonicko - stavební část	Projektant část:	VYŠEHRAD atelier www.vysehrad-atelier.cz VYŠEHRAD atelier s.r.o. IČ: 29146429 Zelený pruh 1091 / 111, 140 00 PRAHA 4 tel: +420 241 441 631, 656, 674 fax: 680	Autorizace část:	Ing. arch. Jiří Smolík	
Výkres:	POHLED OD SEVEROVÝCHODU	Mřítko:	1:50	Číslo výkresu:	D.1.1.14	
Vypracoval:				Ing. arch. Zdeněk Rychtařík Ing. arch. Jiří Mašek Vít Vavřina		



PT: -0,220=440,93 (m.n.m.)
 UT: -0,280=440,87 (m.n.m.)

PT: -0,570=440,58 (m.n.m.)
 UT: -0,280=440,87 (m.n.m.)

±0,000 = 441,15 m.n.m.

LEGENDA

- (A) fasádní omítka - světle šedá SU6G (Weber)
- (B) fasádní omítka - tmavá šedá SU3C (Weber)
- (C) voděodolná soklová omítka Marmolit MAR1 0075
- (D) střešní krytina Bramac MAX - břidlicové černá
- (E) Titanzinek

LEGENDA POUŽITÝCH ZKRATEK

- VE výplně otvorů obvodových konstrukcí
- VI výplně otvorů vnitřních konstrukcí
- K klempířské výrobky
- Z zámečnické výrobky
- TR truhlářské výrobky
- OS ostatní prvky

Investor:	Zpracovatel stavebního projektu:	VYŠEHRAD atelier www.vysehrad-atelier.cz	VEXTA VEXTA a.s. Hovorčovičká 137 250 65 Libeňovice +420 284 829 624 info@vexta.cz www.vexta.cz	Paré:		
Ako:	Datum:	05.2015	Stupeň:	DSP	Zakázka:	459
Část:	Projektant části:	VYŠEHRAD atelier www.vysehrad-atelier.cz	Autorizace části:	Ing. arch. Jiří Smolík		
Výkres:	POHLED OD JIHOZÁPADU	VYŠEHRAD atelier s.r.o. IČ: 29146429 Zelený pruh 1091 / 111, 140 00 PRAHA 4 tel: +420 241 441 631, 656, 674 fax: 680	Vypracoval:	Ing. arch. Zdeněk Rychtařík Ing. arch. Jiří Mašek Vít Vavřina		
Měřítko:	1:50	Číslo výkresu:	D.1.1.13			