




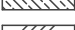
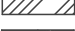

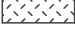





LEGENDA MATERIÁLŮ

-  SKLADBA O1 - OBVODOVÁ STĚNA DŘEVĚNÝ PANEĽ S PŘEDSTĚNOU FERMACELL
-  SKLADBA P1 (tl. 145mm) STĚNA NOSNÁ DŘEVĚNÝ PANEĽ OPLÁSTĚNÝ FERMACELL
-  SKLADBA P2 (tl. 125mm) PŘÍČKA NOSNÁ DŘEVĚNÝ PANEĽ OPLÁSTĚNÝ FERMACELL
-  BETON PROSTÝ C 16/20 (PODKLADNÍ DESKA VYZTUŽENA KARI SÍŤÍ)
-  BEDNÍČÍ TVÁRNICE 500x300x250 mm (NAPŘ. PRESBETON ZB 25-30)
-  PŮVODNÍ TERÉN
-  HUTNĚNÝ ŠTĚRKOVÝ/PÍSKOVÝ PODSYP (FRAKCE VIZ PŘÍSLUŠNÁ SKLADBA)
-  HUTNĚNÝ ZEMNÍ NÁSYP
-  ŘÍČNÍ KAMENIVO - FRAKCE 32/60 + GEOTEXTILIE
-  HYDROIZOLACE
-  TEPelná IZOLACE XPS/ EPS/ MINERÁLNÍ
-  ZPEVNĚNÁ PLOCHA POJEZDOVÁ/PLOCHA

LEGENDA POUŽITÝCH ZKRATEK

- VE výplně otvorů obvodových konstrukcí
- VI výplně otvorů vnitřních konstrukcí
- K klempířské výrobky
- Z zámečnické výrobky
- TR truhlářské výrobky
- OS ostatní prvky

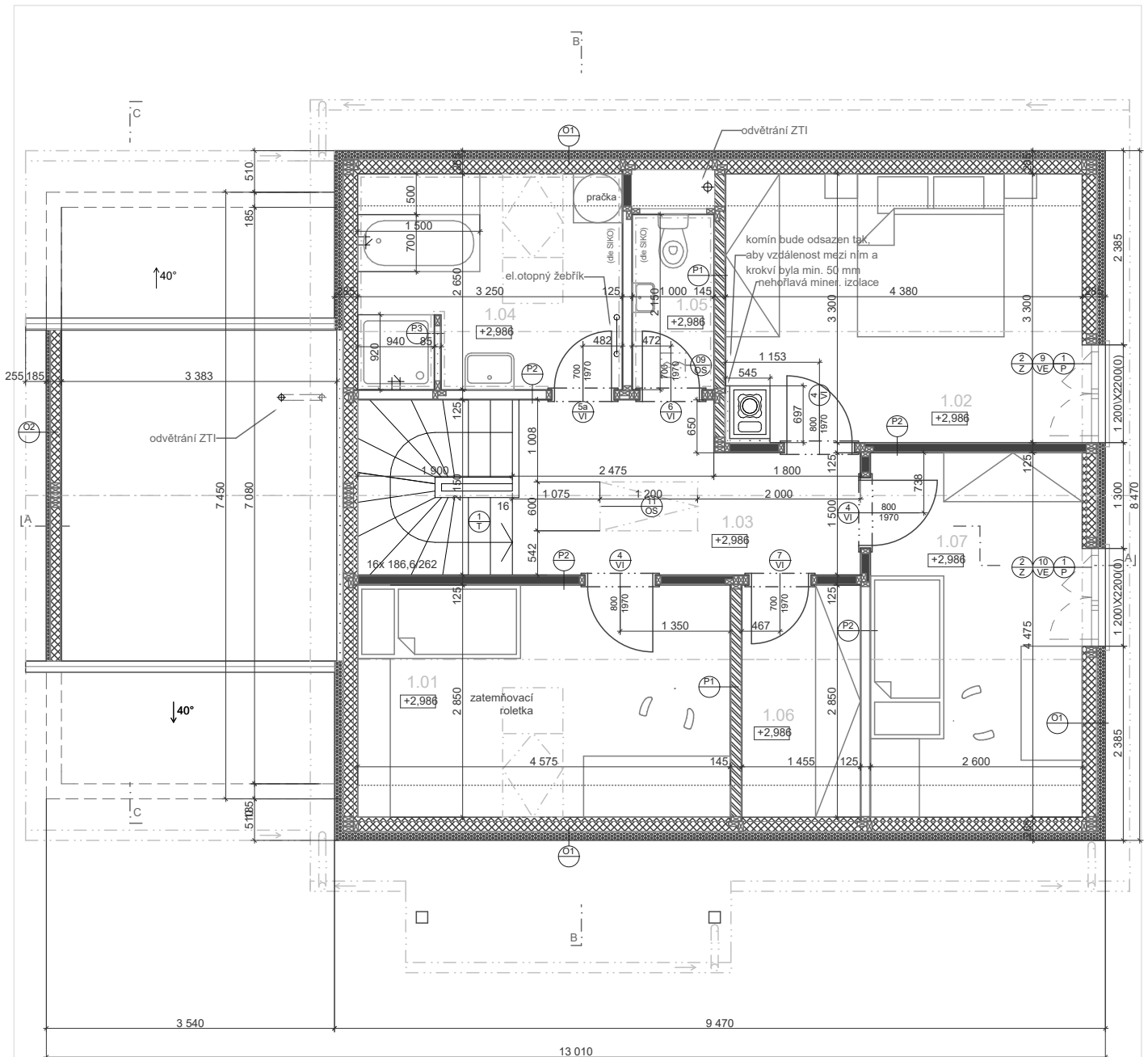
Č.M.	MÍST.	PLOCHA	SV. VÝŠKA	SKL.	PODLAHA	STĚNA	STROP	POZNÁMKY
0.01	OBÝVACÍ POKOJ + KK	33,68 m ²	2600	S1	KERAMICKÁ DLAŽBA	FERMACELL, MALBA	SDK, MALBA	
0.02	PRACOVNA	11,59 m ²	2600	S1	LAMINO	FERMACELL, MALBA	SDK, MALBA	Dub, prkno bílé, PA4020
0.03	CHODBA	5,46 m ²	2600	S1	LAMINO	FERMACELL, MALBA	SDK, MALBA	Dub, prkno bílé, PA4020
0.04	TECH. MÍSTNOST	4,63 m ²	2600	S1	KERAMICKÁ DLAŽBA	FERMACELL, MALBA	SDK, MALBA	
0.05	ZÁDVEŘÍ	4,50 m ²	2600	S1	KERAMICKÁ DLAŽBA	FERM., MALBA, OBKL.	SDK, MALBA	obklad dle SIKO
0.06	WC	3,53 m ²	2600	S1	KERAMICKÁ DLAŽBA	FERMACELL, MALBA	SDK, MALBA	
0.07	GARÁŽ	22,43 m ²	2740	S11	BETON	FERMACELL, MALBA	SDK, MALBA	
0.08	SKLAD	2,29 m ²	2740	S11	BETON	FERMACELL, MALBA	SDK, MALBA	
0.09	SCHODIŠTĚ	4,36 m ²	2740	S11	BETON	FERMACELL, MALBA	SDK, MALBA	
CELKEM		92,47 m ²						

±0,000 = 549,350 m.n.m.

REVIZE 27.11.2015

Investor:	Zpracovatel stavebního projektu: VYŠEHRAD atelier www.vysehrad-atelier.cz	Paré:
Ako:	VYŠEHRAD atelier s.r.o. IČ: 29146429 Zelený pruh 1091/111, 140 00 PRAHA 4 tel.: +420 241 441 631, 656, 674 fax: 680	Výkres: 06.2015
Datum:	Služba:	Zakázka:
	DSP	469

Část: D.1.1. Architektonicko - stavební část	Projektant část: VYŠEHRAD atelier www.vysehrad-atelier.cz VYŠEHRAD atelier s.r.o. IČ: 29146429 Zelený pruh 1091/111, 140 00 PRAHA 4 tel.: +420 241 441 631, 656, 674 fax: 680	Autorizace část: Ing. arch. Jiří Smolík
Výkres: PŮDORYS 1.NP	Mřížko: 1:50	Číslo výkresu: D.1.1.3



LEGENDA MATERIÁLŮ

-  SKLADBA O1 - OBVODOVÁ STĚNA
DŘEVĚNÝ PANEL S PŘEDSTĚNOU FERMACELL
-  SKLADBA P1 (tl. 145mm) STĚNA NOSNÁ
DŘEVĚNÝ PANEL OPLÁŠTĚNÝ FERMACELL
-  SKLADBA P2 (tl. 125mm) PŘÍČKA NENOSNÁ
DŘEVĚNÝ PANEL OPLÁŠTĚNÝ FERMACELL
-  BETON PROSTÝ C 16/20
(PODKLADNÍ DESKA VYZTUŽENA KARI SÍŤ)
-  BEDNÍČÍ TVÁRNICE 500x300x250 mm
(NAPŘ. PRESBETON ZB 25-30)
-  PŮVODNÍ TERÉN
-  HUTNĚNÝ ŠTĚRKOVÝ/PÍSKOVÝ PODSYP
(FRAKCE VIZ PŘÍSLUŠNÁ SKLADBA)
-  HUTNĚNÝ ZEMNÍ NÁSYP
-  ŘÍČNÍ KAMENIVO - FRAKCE 32/60
+ GEOTEXILIE
-  HYDROIZOLACE
-  TEPELNÁ IZOLACE XPS/ EPS/ MINERÁLNÍ

LEGENDA POUŽITÝCH ZKRATEK

- VE výplně otvorů obvodových konstrukcí
- VI výplně otvorů vnitřních konstrukcí
- K klempířské výrobky
- Z zámečnické výrobky
- TR truhlářské výrobky
- OS ostatní prvky

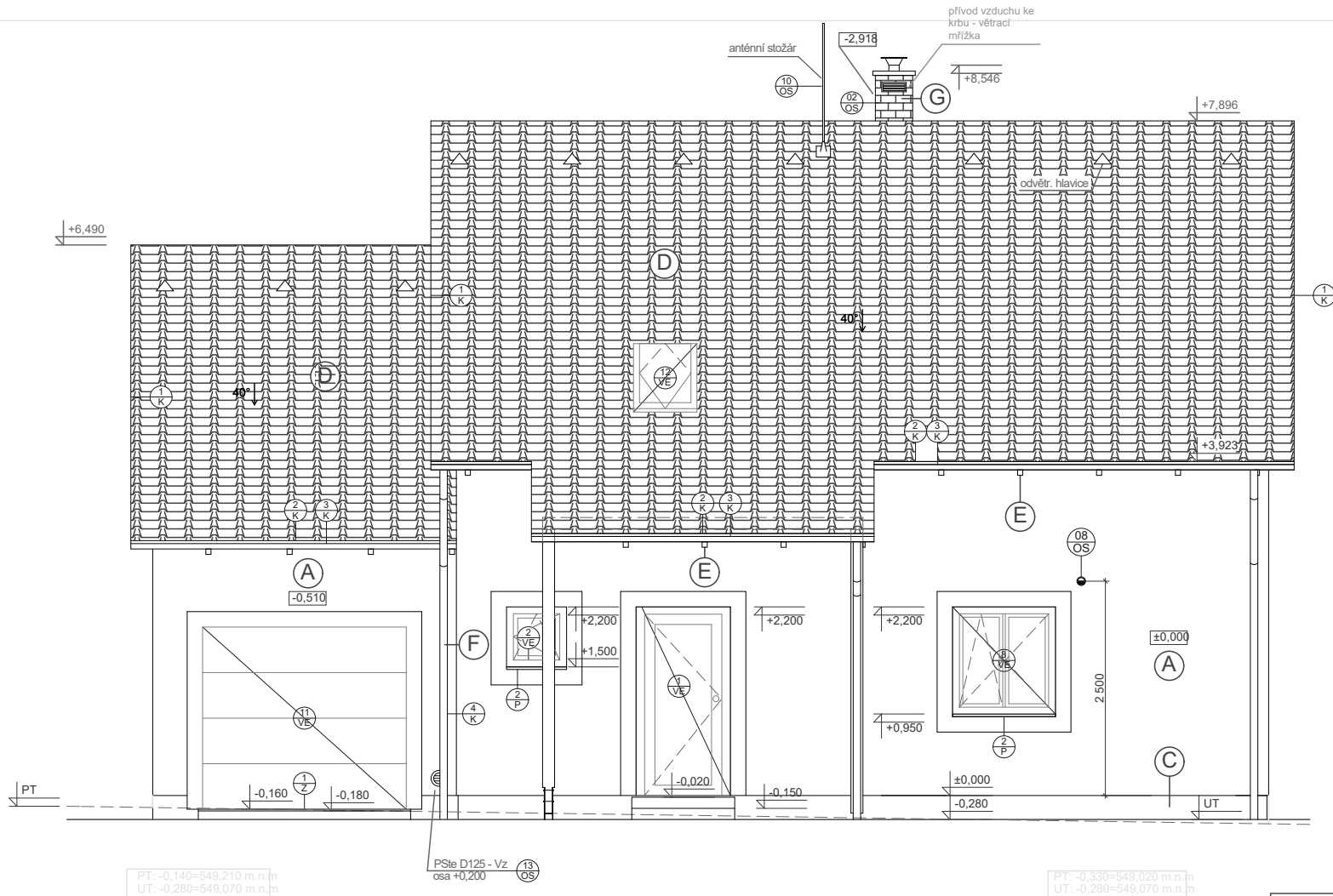


Č.M.	MÍST.	PLOCHA	SV. VÝŠKA	SKL.	PODLAHA	STĚNA	STROP	POZNÁMKY
1.01	POKOJ	13,04 M ²	970-2600	S4	LAMINO	FERMACELL, MALBA	SDK, MALBA	Dub, prkno bělené, PA4020
1.02	POKOJ	14,07 M ²	970-2600	S4	LAMINO	FERMACELL, MALBA	SDK, MALBA	Dub, prkno bělené, PA4020
1.03	CHODBA	8,64 M ²	970-2600	S4	LAMINO	FERMACELL, MALBA	SDK, MALBA	Dub, prkno bělené, PA4020
1.04	KOUPELNA	8,53 M ²	970-2600	S4	LAMINO	FERMACELL, MALBA	SDK, MALBA	Dub, prkno bělené, PA4020
1.05	WC	2,25 M ²	970-2600	S4	LAMINO	FERMACELL, MALBA	SDK, MALBA	Dub, prkno bělené, PA4020
1.06	ŠATNA	4,15 M ²	1750-2600	S4	KERAMICKÁ DLAŽBA	FERM., MALBA, OBKL.	SDK, MALBA	obklad dle SIKO
1.07	POKOJ	11,64 M ²	970-2600	S4	KERAMICKÁ DLAŽBA	FERM., MALBA, OBKL.	SDK, MALBA	obklad dle SIKO
CELKEM		62,32 M ²						
3.01	PŮDA	30,3 M ²	0-1495	-	OSB	-	-	

±0,000 = 549,350 m.n.m.

Investor:	Zpracovatel stavebního projektů:	VYŠEHRAD atelier www.vysehrad-atelier.cz	Paré:
Ako:		VYŠEHRAD atelier s.r.o. IČ: 29146429 Zelený pruh 1091/111, 140 00 PRAHA 4 tel.: +420 241 441 631, 656, 674 fax: 680	VEXTA VEXTA a.s. Hovorčovská 137 250 65 Lizeňnice +420 284 629 624 info@vexta.cz www.vexta.cz
Datum:	06.2015	Stupeň:	DSP
Zakázka:	469		

Část:	D.1.1. Architektonicko - stavební část	Projektant část:	VYŠEHRAD atelier www.vysehrad-atelier.cz	Autorizace část:	Ing. arch. Jiří Smolík
Výkres:	PŮDORYS 2.NP	Měřítko:	1:50	Číslo výkresu:	D.1.1.4
				Vypracoval:	Ing. arch. Zdeněk Rychtařík Ing. arch. Jiří Mašek Vít Vavřina



PT: -0,140=549,210 m.n.h
 UT: -0,280=549,070 m.n.h

PSle D125 - Vz. 13 OS
 osa +0,200

PT: -0,330=549,020 m.n.h
 UT: -0,280=549,070 m.n.h

REVIZE 27.11.2015

LEGENDA

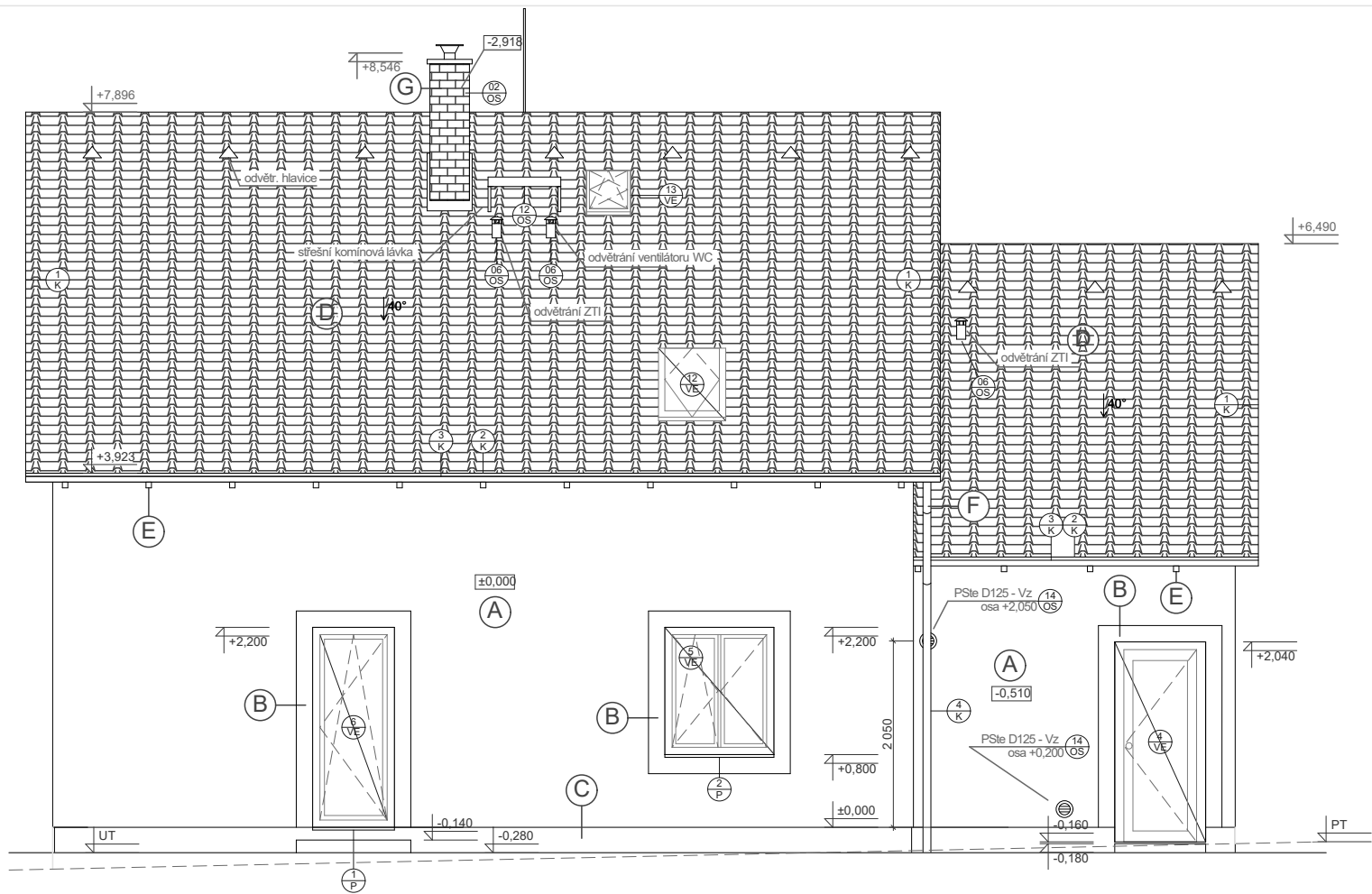
- (A)** fasádní omítka - "tmavě zelená" ZE5B (Weber), silikonová
- (B)** fasádní omítka (černobílá) "ze5B" ZE5D (Weber), silikonová
- (C)** voděodolná soklová omítka Marmolit jemnozrný
- (D)** (Marmolit MAR) - MAR 1 MO24 střešní tašky BRAMAC MAX - břidlicově černá
- (E)** dřevěné prvky - dub
- (F)** Okapy a svody - černý poplastovaný FeZn
- (G)** EKO komín 395/547mm, prstence v barvě krytiny (imitace cihel)

LEGENDA POUŽITÝCH ZKRATEK

- VE výplně otvorů obvodových konstrukcí
- VI výplně otvorů vnitřních konstrukcí
- K klempířské výrobky
- Z zámečnické výrobky
- TR truhlářské výrobky
- OS ostatní prvky

±0,000 = 549,350 m.n.m.

Investor:	Zpracovatel stavebního projektu: VYŠEHRAD atelier www.vysehrad-atelier.cz VYŠEHRAD atelier s.r.o. IČ: 29146429 Zelený pruh 1091 / 111, 140 00 PRAHA 4 tel: +420 241 441 631, 656, 674 fax: 680	VEXTA VEXTA a.s. Hovorčovičká 137 250 65 Libeňnice +420 284 829 624 info@vexta.cz www.vexta.cz		Paré:
Adresa:	Datum: 06.2015	Stupeň: DSP	Zakázka: 469	
Část: D.1.1. Architektonicko - stavební část	Projektant: VYŠEHRAD atelier www.vysehrad-atelier.cz VYŠEHRAD atelier s.r.o. IČ: 29146429 Zelený pruh 1091 / 111, 140 00 PRAHA 4 tel: +420 241 441 631, 656, 674 fax: 680	Autorizace části: Ing. arch. Jiří Smolík Vypracoval: Ing. arch. Zdeněk Rychtařík Ing. arch. Jiří Mašek Vít Vavřina		
Výkres: POHLED OD JIHU	Měřítko: 1:50	Číslo výkresu: D.1.1.16		



PT: -0,460=548,890 m.n.h
 UT: -0,280=549,070 m.n.h

PT: -0,180=549,170 m.n.h
 UT: -0,280=549,070 m.n.h

LEGENDA

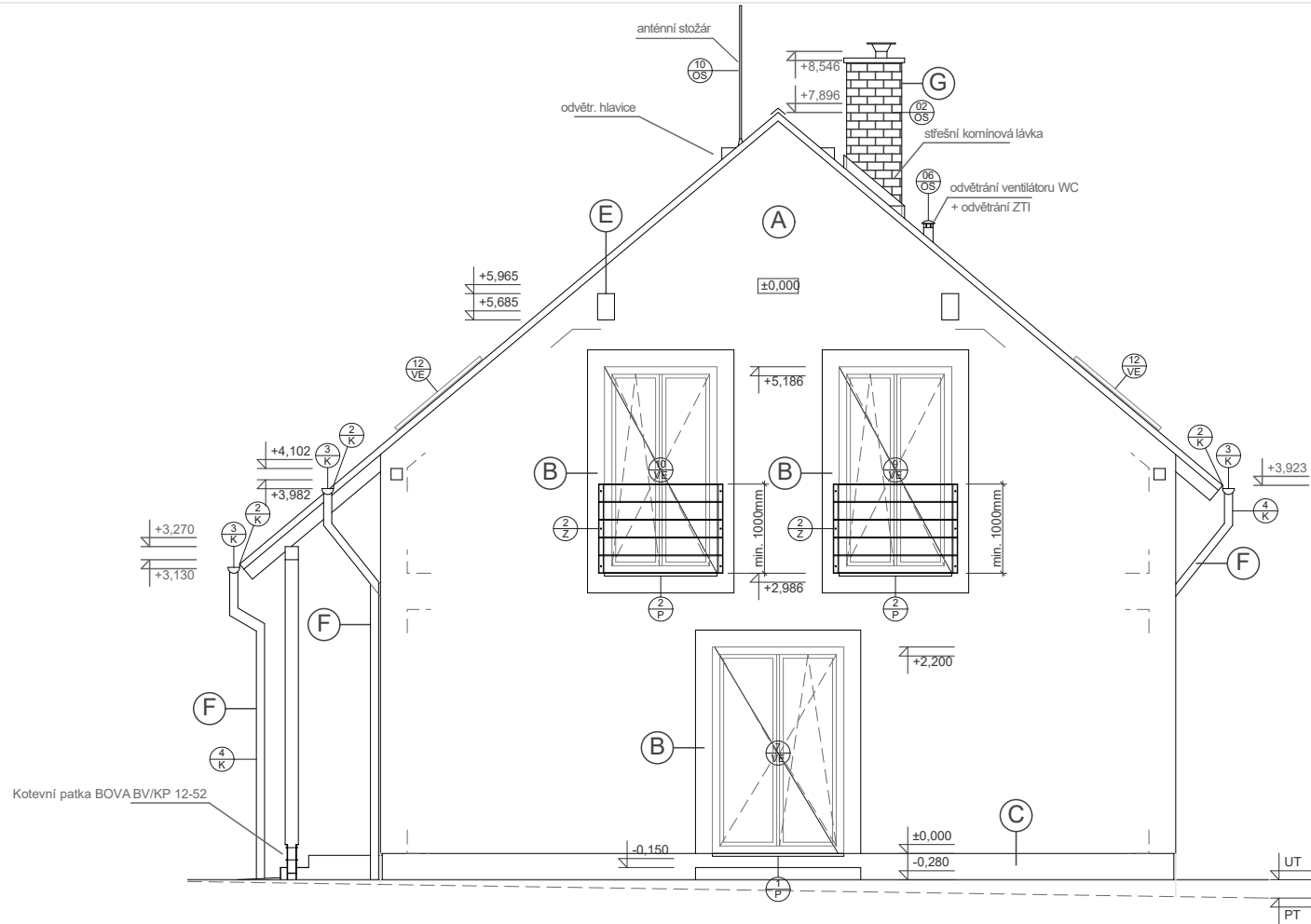
- (A) fasádní omítka - "tmavě zelená" ZE5B (Weber), silikonová
- (B) fasádní omítka (sádková) "světle zelená" ZE5D (Weber), silikonová
- (C) voděodolná soklová omítka Marmolit
- (D) jemnozrný
- (E) dřevěné prvky - dub
- (F) Okapy a svody - černý poplastovaný FeZn
- (G) EKO komín 395/547mm, prstence v barvě krytiny (imitace cihel)

LEGENDA POUŽITÝCH ZKRATEK

- VE výplně otvorů obvodových konstrukcí
- VI výplně otvorů vnitřních konstrukcí
- K klempířské výrobky
- Z zámečnické výrobky
- TR truhlářské výrobky
- OS ostatní prvky

±0,000 = 549,350 m.n.m.

Investor:	Zpracoval stavebního projekt:	VYŠEHRAD atelier www.vysehrad-atelier.cz VYŠEHRAD atelier s.r.o. IČ: 29146429 Zelený pruh 1091/111, 140 00 PRAHA 4 tel: +420 241 441 631, 656, 674 fax: 680	Paré:
Ako:	Datum:	06.2015	Stupeň: DSP
Část: D.1.1. Architektonicko - stavební část	Projektant část:	VYŠEHRAD atelier www.vysehrad-atelier.cz VYŠEHRAD atelier s.r.o. IČ: 29146429 Zelený pruh 1091/111, 140 00 PRAHA 4 tel: +420 241 441 631, 656, 674 fax: 680	Autorizace část: Ing. arch. Jiří Smolík
Výkres: POHLED OD SEVERU	Měřítko: 1:50	Číslo výkresu: D.1.1.15	Zakázka: 469



PT: -0,330=549,020 m.n.m
 UT: -0,280=549,070 m.n.m

PT: -0,460=548,890 m.n.m
 UT: -0,280=549,070 m.n.m

LEGENDA

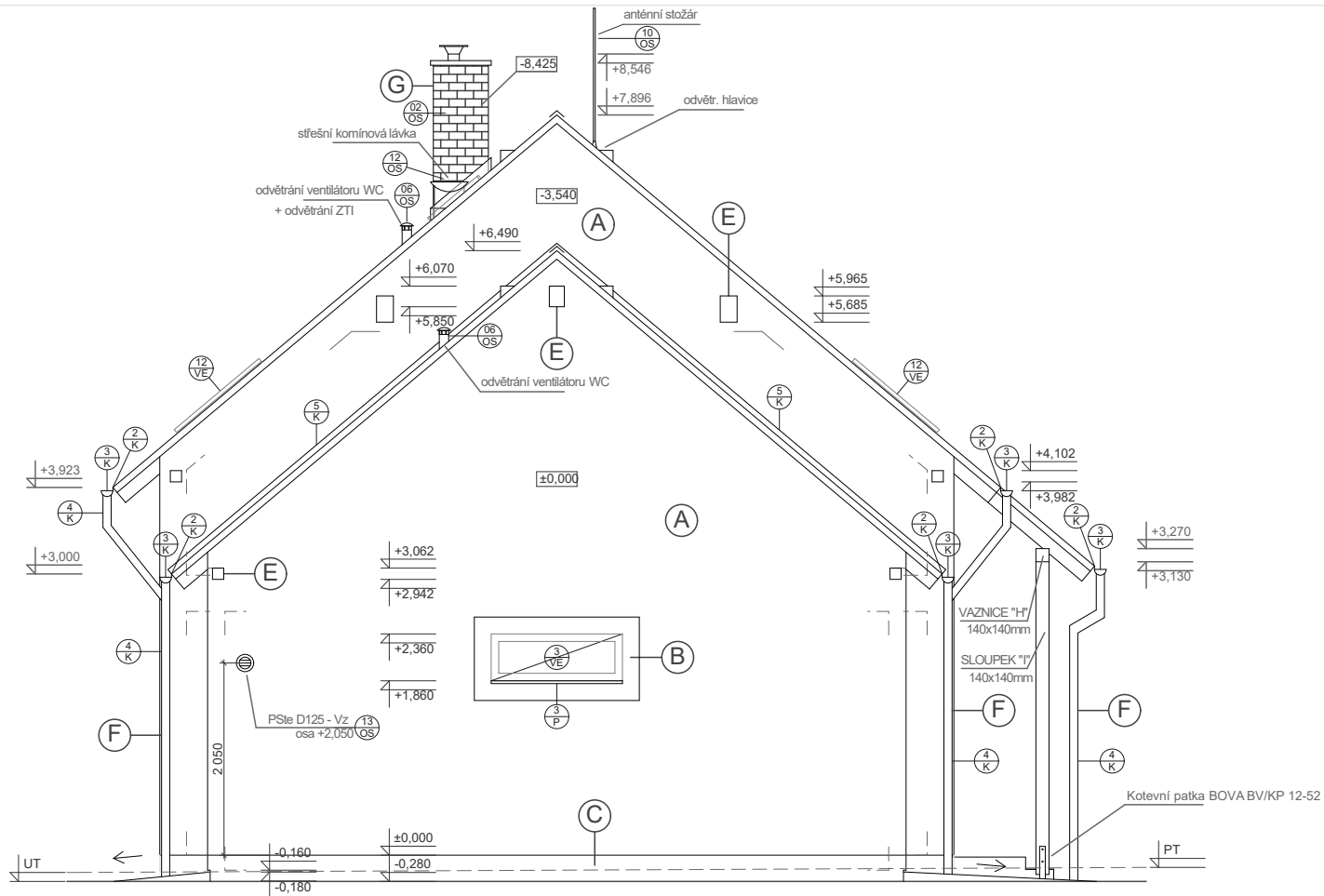
- (A)** fasádní omítka - "Imavé zelená" ZE5B (Weber), silikonová
- (B)** fasádní omítka - "Imavé zelená" ZE5D (Weber), silikonová
- (C)** voděodolná soklová omítka Marmolit jemnozrný
- (D)** (Marmolit MAR) - MAR1 MQ24 střešní tašky BRAMAC MAX - břidlicové černá
- (E)** dřevěné prvky - dub
- (F)** Okapy a svody - černý poplastovaný FeZn
- (G)** EKO komín 395/547mm, prstence v barvě krytiny (imitace cihel)

LEGENDA POUŽITÝCH ZKRATEK

- VE výplně otvorů obvodových konstrukcí
- VI výplně otvorů vnitřních konstrukcí
- K klempířské výrobky
- Z zámečnické výrobky
- TR truhlářské výrobky
- OS ostatní prvky

±0,000 = 549,350 m.n.m.

Investor:	Zpracovatel stavebního projektu: VYŠEHRAD atelier www.vysehrad-atelier.cz VYŠEHRAD atelier s.r.o. IČ: 29146429 Zelený pruh 1091 / 111, 140 00 PRAHA 4 tel: +420 241 441 631, 656, 674 fax: 680	Paré:						
Áko:		Datum:	06.2015	Stupeň:	DSP	Zakázka:	469	
Část:	D.1.1. Architektonicko - stavební část	Projektant část:	VYŠEHRAD atelier www.vysehrad-atelier.cz VYŠEHRAD atelier s.r.o. IČ: 29146429 Zelený pruh 1091 / 111, 140 00 PRAHA 4 tel: +420 241 441 631, 656, 674 fax: 680		Autorizace část:	Ing. arch. Jiří Smolík		
Výkres:	POHLED OD VÝCHODU	Vypracoval:	Ing. arch. Zdeněk Rychtařík Ing. arch. Jiří Mašek Vít Vavřina		Měřítko:	1:50	Číslo výkresu:	D.1.1.14



PT: -0,180=549,170 m.n.m
 UT: -0,280=549,070 m.n.m

PT: -0,140=549,210 m.n.m
 UT: -0,280=549,070 m.n.m

LEGENDA

- (A)** fasádní omítka - "Imavě zelená" ZE5B (Weber), silikonová
- (B)** fasádní omítka - "Imavě zelená" ZE5D (Weber), silikonová
- (C)** voděodolná soklová omítka Marmolit jemnozrný
- (D)** (Marmolit MAR) - MAR1 MO24 střešní tasky BRAMAC MAX - bílodicově černá
- (E)** dřevěné prvky - dub
- (F)** Okapy a svody - černý poplastovaný FeZn
- (G)** EKO komín 395/547mm, prstence v barvě krytiny (imitace cihel)

LEGENDA POUŽITÝCH ZKRATEK

- VE výplně otvorů obvodových konstrukcí
- VI výplně otvorů vnitřních konstrukcí
- K klempířské výrobky
- Z zámečnické výrobky
- TR truhlářské výrobky
- OS ostatní prvky

±0,000 = 549,350 m.n.m.

Investor:	Zpracovatel stavebního projektu:	VYŠEHRAD atelier www.vysehrad-atelier.cz VYŠEHRAD atelier s.r.o. IČ: 29146429 Zelenej pruh 1091/111, 140 00 PRAHA 4 tel.: +420 241 441 631, 656, 674 fax: 680	Paré:	VEXTA VEXTA a.s. Hovorčovská 137 250 65 Libeňice +420 284 829 624 info@vexta.cz www.vexta.cz
Alce:	Datum:	06.2015	Stupeň:	DSP
	Zakázka:	469		
Část:	Projektant část:	VYŠEHRAD atelier www.vysehrad-atelier.cz VYŠEHRAD atelier s.r.o. IČ: 29146429 Zelenej pruh 1091/111, 140 00 PRAHA 4 tel.: +420 241 441 631, 656, 674 fax: 680	Autorizace část:	Ing. arch. Jiří Smolík
			Vypracoval:	Ing. arch. Zdeněk Rychtářik Ing. arch. Jiří Mašek Vít Vavřina
Výkres:	POHLED OD ZÁPADU	Měřítko:	1:50	Číslo výkresu:
				D.1.1.13