

C.M	NÁZEV	m ²	S.V. mm	STĚNY	STROP	POZNÁMKA
1.1	zádveň	6,96	2650	dřevěná podlaha	FERMACELL, MALBA	SDK, MALBA
1.2	chodba	13,03	2650	dřevěná podlaha	FERMACELL, MALBA	SDK, MALBA
1.3	technická místnost	4,52	2650	keramická dlažba	FERMACELL, MALBA	SDK, MALBA
1.4	wc	3,04	2650	keramická dlažba	FERMACELL, ker. obklad	SDK, MALBA v. obkladu 2100mm
1.5	koupelna	7,39	2650	keramická dlažba	FERMACELL, ker. obklad	SDK, MALBA v. obkladu 2100mm
1.6	pokoj	12,90	2650	dřevěná podlaha	FERMACELL, MALBA	SDK, MALBA
1.7	pokoj	13,15	2650	dřevěná podlaha	FERMACELL, MALBA	SDK, MALBA
1.8	pokoj	14,46	2650	dřevěná podlaha	FERMACELL, MALBA	SDK, MALBA
1.9	kuchyň s jídelnou	17,40	2650	dřevěná podlaha	FERMACELL, MALBA	SDK, MALBA
1.10	obývací pokoj	30,67	2650	dřevěná podlaha	FERMACELL, MALBA	SDK, MALBA
1.11	terasa	25,09	2650	betonová dlažba	FERMACELL, MALBA	SDK, MALBA
celkem (bez terasy)		117,52				

LEGENDA MATERIÁLŮ

- SKLADBA O1 - OBVODOVÁ STĚNA
DŘEVĚNÝ PANEĽ S PŘEDSTĚNOU FERMACELL
- SKLADBA P1 (tl. 145mm) STĚNA NOSNÁ
DŘEVĚNÝ PANEĽ OPLÁSTĚNÝ FERMACELL
- SKLADBA P2 (tl. 125mm) PŘÍČKA NENOSNÁ
DŘEVĚNÝ PANEĽ OPLÁSTĚNÝ FERMACELL
- BETON PROSTÝ C 16/20
(PODKLADNÍ DESKA VYZTUŽENA KARI SÍŤÍ)
- BEDNÍČKI TVÁRNICE 500x300x250 mm
(NAPŘ. PRESBETON ZB 25-30)
- PŮVODNÍ TERÉN
- HUTNĚNÝ ŠTĚRKOVÝ/PÍSKOVÝ PODSYP
(FRAKCE VIZ PŘÍSLUŠNÁ SKLADBA)
- HUTNĚNÝ ZEMNÍ NÁSYP
- ŘÍČNÍ KAMENIVO - FRAKCE 32/60
+ GEOTEXTILIE
- HYDROIZOLACE
- TEPELNÁ IZOLACE XPS/ EPS/ MINERÁLNÍ

LEGENDA POUŽITÝCH ZKRATEK

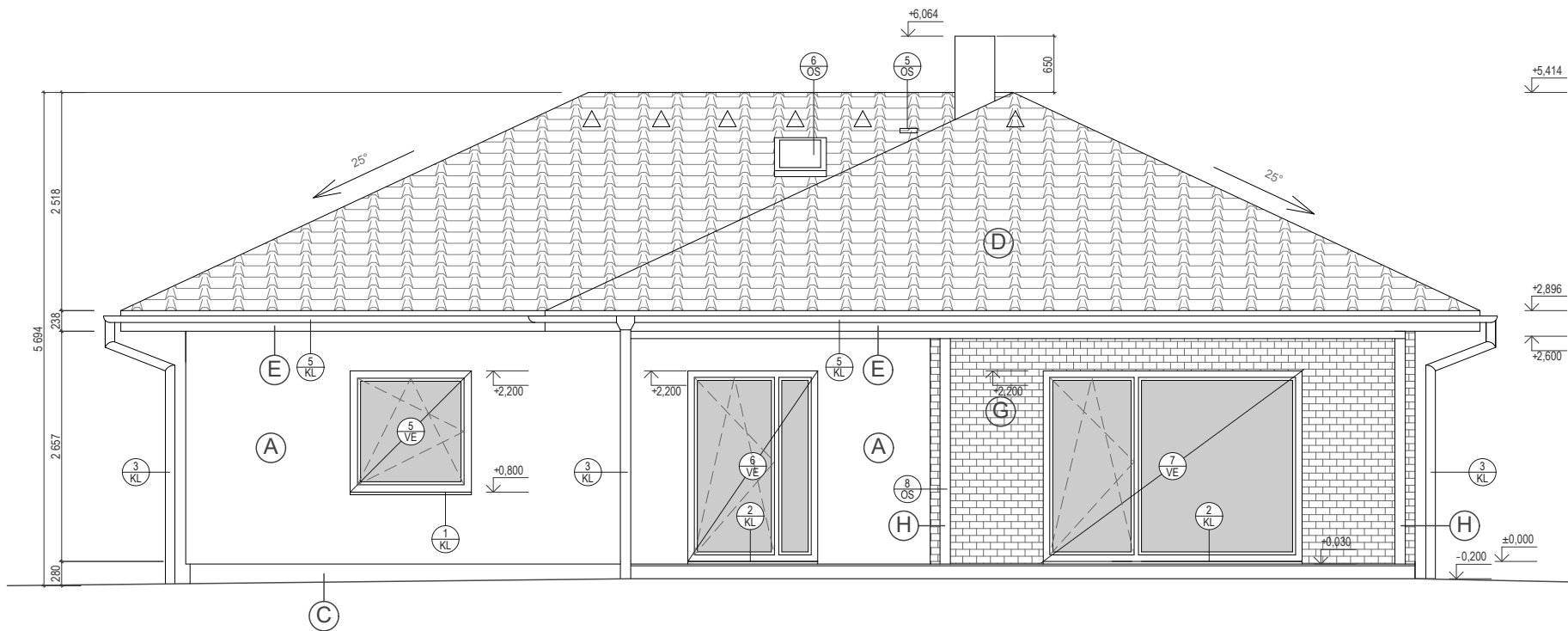
- VE výplně otvorů obvodových konstrukcí
- VI výplně otvorů vnitřních konstrukcí
- K klempířské výrobky
- Z zámečnické výrobky
- TR truhlářské výrobky
- OS ostatní prvky

POZNÁMKY

- pozn. 1 - axiální ventilátor s doběhem, VZT
- flexi potrubí D125mm, odvod nad střešou, část pozn. 2 - axiální ventilátor s doběhem, VZT
- flexi potrubí D125mm, odvod nad střešou, část v půdorysu překříží kotelnu, odvod kondenzátu řeší nad podhledem do obvodové stěny, klepnou pod vanu s osazeným sifonem HL32 a napojením do odpadního potrubí pod vanou.

±0.000 = 321,06 m.n.m.

Investor:	Zpracovatel stavebního projektu: VYŠEHRAD atelier VYŠEHRAD atelier s.r.o. IČ: 29146429 Zelený pruh 1091/111, 140 00 PRAHA 4 tel: +420 241 441 631, 636, 674 fax: 680	Paré:	VEXTA VEXTA a.s. Honevčická 137 250 65 Libeňovice +420 284 929 624 info@vexta.cz www.vexta.cz
Adresa:	Datum: 11. 2015	Stupeň: DSP	Zakázka: 484
Číslo: D.1.1 Architektonicko-stavební	Projektant: VYŠEHRAD atelier VYŠEHRAD atelier s.r.o. IČ: 29146429 Zelený pruh 1091/111, 140 00 PRAHA 4 tel: +420 241 441 631, 636, 674 fax: 680	Autorizace čísel: Ing. arch. Jiří Smolík Výpracovní: Ing. arch. Zdeněk Rychtařík Ing. arch. Jiří Malek Ing. arch. Vojtěch Lešbůrek	Měřítko: 1:50 Číslo výkresu: D.1.1.3
Výnos: PŮDORYS PŘÍZEMÍ			



LEGENDA

- (A)** fasádní omítka, akrylátová omítka, zrnitost 1,5 mm, (S 0907-Y50R (82))
- (C)** voděodolná soklová omítka Marmolit (není v dodávce Vexta)
- (D)** střešní tašky BRAMAC MAX tmavohnědá
- (E)** dřevěné podbití s lazurou, odstín dub
- (KL)** TiZn plech
- (G)** obklad z cihelných pásků, viz. pozn. 1 (není v dodávce Vexta)
- (H)** ocelový rám povrchová úprava - základní nátěr + barevný nátěr v odstínu del výběru investora

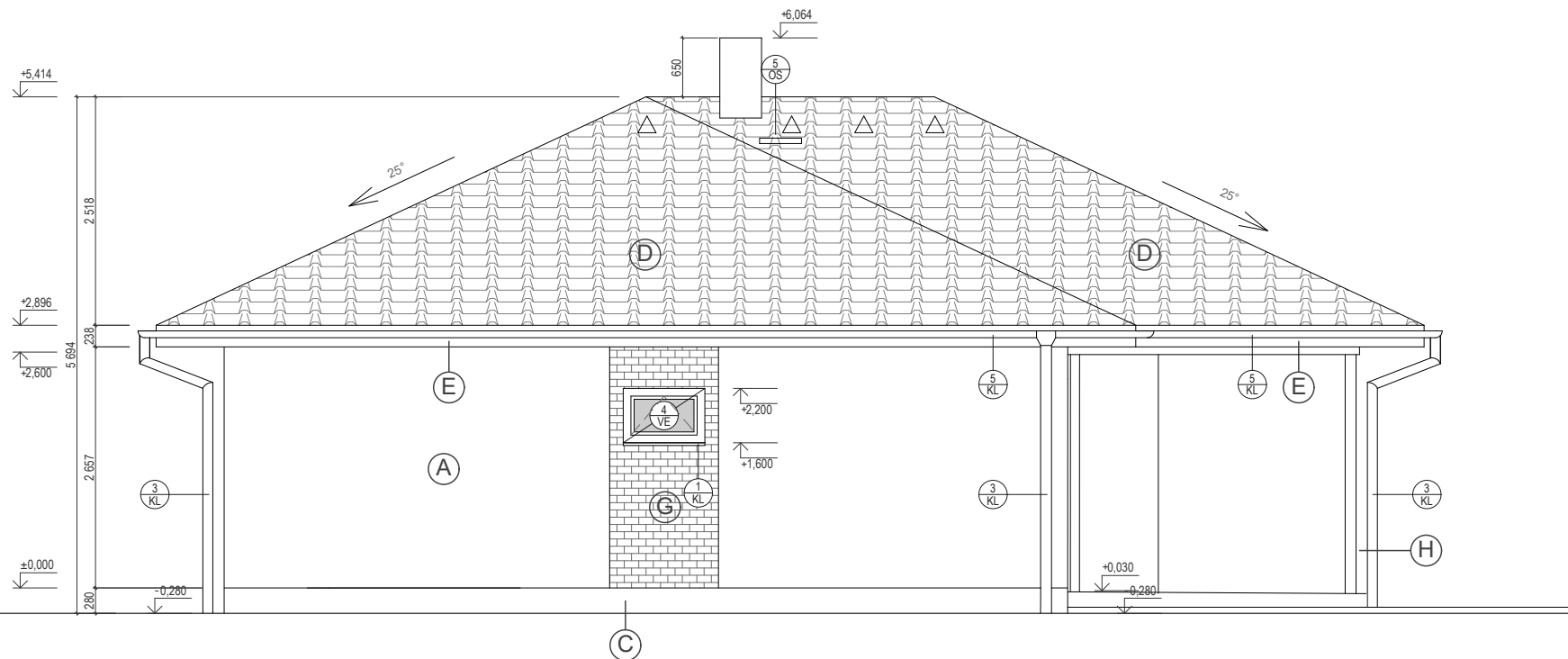
LEGENDA POUŽITÝCH ZKRATEK

- VE výplně otvorů obvodových konstrukcí
- VI výplně otvorů vnitřních konstrukcí
- K klempířské výrobky
- Z zámečnické výrobky
- TR truhlářské výrobky
- OS ostatní prvky

POZN. 1 - pro obklad keramickými pásky nutno provést kotvení zateplovacího systému v souladu s technickými požadavky výrobce a nutno dodržet max. hmotnost obkladu údanou výrobcem

±0.000 = 321,06 m.n.m.

Investor:	Zpracovatel stavebního projektu: VYŠEHRAD atelier www.vysehrad-atelier.cz	VEXTA VEXTA s.s. Hovorůvská 137 250 65 Libeňovice +420 284 829 624 info@vexta.cz www.vexta.cz	Paré:
AKce:	Datum: 11. 2015	Stupeň: DSP	Zakázka: 484
Část: D.1.1 Architektonicko-stavební	Projektant část: VYŠEHRAD atelier www.vysehrad-atelier.cz VYŠEHRAD atelier s.r.o. IČ: 29146429 Zelený pruh 1091/111, 140 00 PRAHA 4 tel: +420 241 441 631, 656, 674 fax: 680	Autorizace část: Ing. arch. Jiří Smolík	Vypracoval: Ing. arch. Zdeněk Rychtařík Ing. arch. Jiří Mašek Ing. arch. Vojtěch Lstibůrek
Výkres: POHLED JIŽNÍ	Měřítko: 1:50	Číslo výkresu: D.1.1.8	



LEGENDA

- (A)** fasádní omítka, akrylátová omítka, zrnitost 1,5 mm, (S 0907-Y50R (82))
- (B)** voděodolná soklová omítka Marmolit (není v dodávce Vexta)
- (D)** střešní tašky BRAMAC MAX tmavohnědá
- (E)** dřevěné podbití s lazurov, odstín dub
- (KL)** Tižn plech
- (G)** obklad z cihelných pásků, viz. pozn. 1 (není v dodávce Vexta)
- (H)** ocelový rám povrchová úprava - základní nátěr + barevný nátěr v odstínu del výběru investora

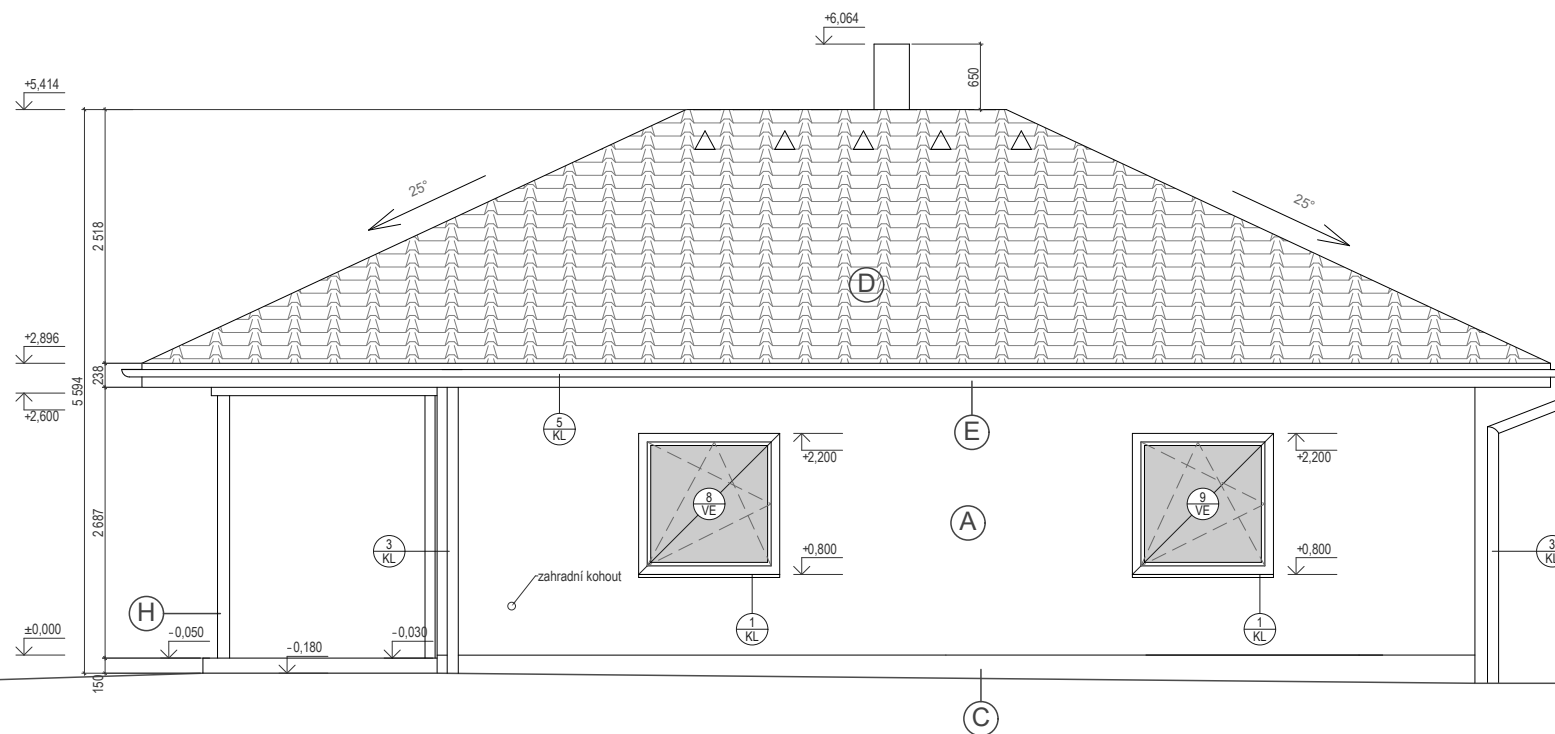
LEGENDA POUŽITÝCH ZKRATEK

- VE výplně otvorů obvodových konstrukcí
- VI výplně otvorů vnitřních konstrukcí
- K klempířské výrobky
- Z zámečnické výrobky
- TR truhlářské výrobky
- OS ostatní prvky

POZN. 1 - pro obklad keramickými páskami nutno provést kotvení zateplovacího systému v souladu s technickými požadavky výrobce a nutno dodržet max. hmotnost obkladu údajovanou výrobcem

±0.000 = 321,06 m.n.m.

Investor:	Zpracovatel stavebního projektu: VYŠEHRAD atelier www.vysehrad-atelier.cz	VEXTA VEXTA a.s. Hovorčovičká 137 250 65 Libeňovice +420 284 829 624 info@vexta.cz www.vexta.cz	Paré:	
Akce:	VYŠEHRAD atelier s.r.o. IČ: 29146429 Zelený pruh 1091 / 111, 140 00 PRAHA 4 tel: +420 241 441 631, 656, 674 fax: 680	Datum: 11. 2015	Stupeň: DSP	Zakázka: 484
Část: D.1.1 Architektonicko-stavební	Projektant část: VYŠEHRAD atelier www.vysehrad-atelier.cz VYŠEHRAD atelier s.r.o. IČ: 29146429 Zelený pruh 1091 / 111, 140 00 PRAHA 4 tel: +420 241 441 631, 656, 674 fax: 680	Autorizace části: Ing. arch. Jiří Smolík Vypracoval: Ing. arch. Zdeněk Rychtařík Ing. arch. Jiří Mašek Ing. arch. Vojtěch Lstibůrek		
Výkres: POHLED ZÁPADNÍ	Měřítko: 1:50	Číslo výkresu: D.1.1.10		



LEGENDA

- (A)** fasádní omítka, akrylátová omítka, zmitost 1,5 mm, (S 0907-Y50R (82))
- (C)** voděodolná soklová omítka Marmolit (není v dodávce Vexta)
- (D)** střešní tašky BRAMAC MAX tmavohnědá
- (E)** dřevěné podbití s lazurou, odstín dub
- (x/kl)** Třízn plech
- (G)** obklad z cihelných pásků, viz. pozn. 1 (není v dodávce Vexta)
- (H)** ocelový rám povrchová úprava - základní nátěr + barevný nátěr v odstínu dle výběru investora

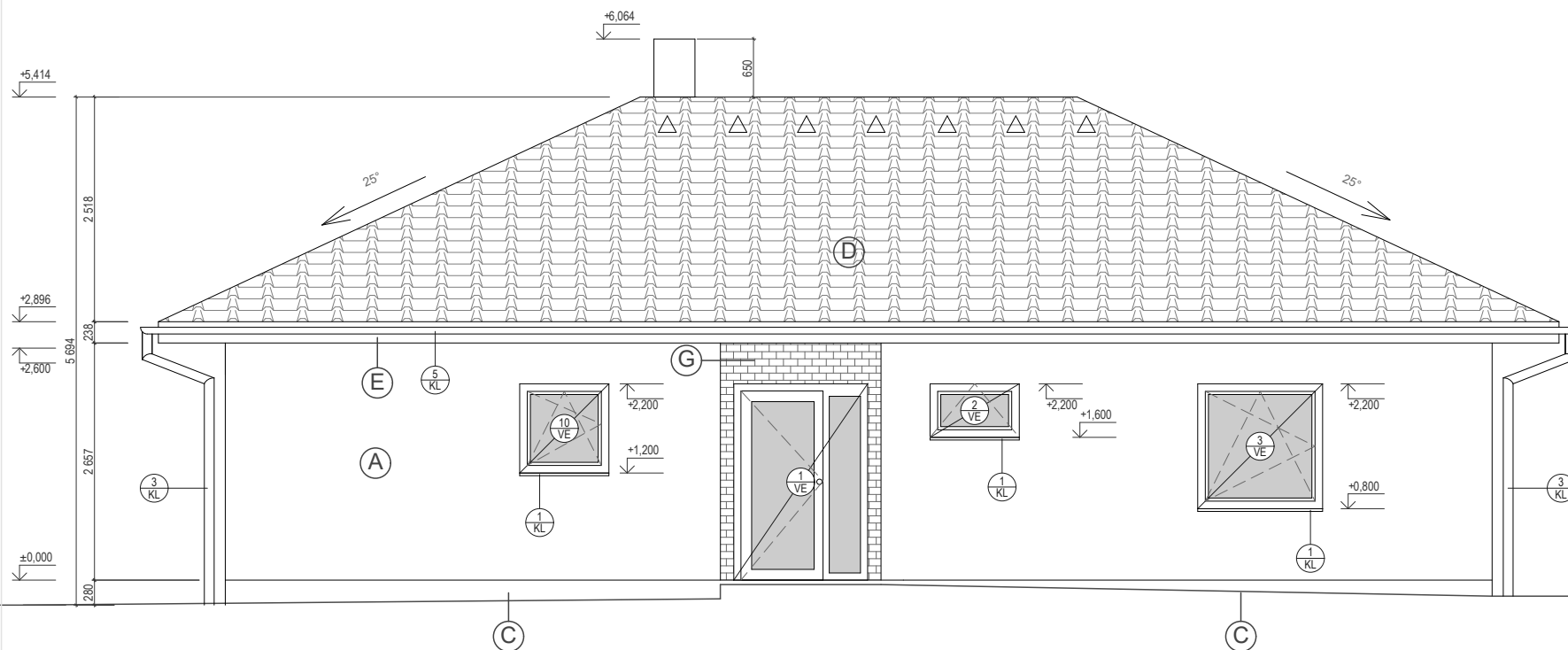
LEGENDA POUŽITÝCH ZKRATEK

- VE výplně otvorů obvodových konstrukcí
- VI výplně otvorů vnitřních konstrukcí
- K klempířské výrobky
- Z zámečnické výrobky
- TR truhlářské výrobky
- OS ostatní prvky

POZN. 1 - pro obklad keramickými pásky nutno provést kotvení zateplovacího systému v souladu s technickými požadavky výrobce a nutno dodržet max. hmotnost obkladu údanou výrobcem

±0.000 = 321,06 m.n.m.

Investor:	Zpracovatel stavebního projektu: VYŠEHRAD atelier www.vysehrad-atelier.cz	VEXTA VEXTA a.s. Hovorčovičká 137 250 65 Libeň u Prahy +420 284 829 624 info@vexta.cz www.vexta.cz	Paré:
Akce:	VYŠEHRAD atelier s.r.o. IČ: 29146429 Zelený pruh 1091 / 111, 140 00 PRAHA 4 tel: +420 241 441 631, 656, 674 fax: 680	Datum: 11. 2015	Stupeň: DSP
Část: D.1.1 Architektonicko-stavební	Projektant část: VYŠEHRAD atelier www.vysehrad-atelier.cz	Autorizace část: Ing. arch. Jiří Smolík	Zakázka: 484
Výkres: POHLED VÝCHODNÍ	VYŠEHRAD atelier s.r.o. IČ: 29146429 Zelený pruh 1091 / 111, 140 00 PRAHA 4 tel: +420 241 441 631, 656, 674 fax: 680	Vypracoval: Ing. arch. Zdeněk Rychtařík Ing. arch. Jiří Mašek Ing. arch. Vojtěch Lstibůrek	Číslo výkresu: D.1.1.11
		Měřítko: 1:50	



LEGENDA

- (A)** fasádní omítka, akrylátová omítka, zrnitost 1,5 mm, (S 0907-Y50R (82))
- (C)** voděodolná soklová omítka Marmolit (není v dodávce Vexta)
- (D)** střešní tašky BRAMAC MAX tmavohnědá
- (E)** dřevěné podbití s lazurov, odstín dub
- (KL)** TiZn plech
- (G)** obklad z cihelných pásků, viz. pozn. 1 (není v dodávce Vexta)
- (H)** ocelový rám povrchová úprava - základní nátěr + barevný nátěr v odstínu del výběru investora

LEGENDA POUŽITÝCH ZKRATEK

- VE výplně otvorů obvodových konstrukcí
- VI výplně otvorů vnitřních konstrukcí
- K klempířské výrobky
- Z zámečnické výrobky
- TR truhlářské výrobky
- OS ostatní prvky

POZN. 1 - pro obklad keramickými pásků nutno provést kotvení zateplovacího systému v souladu s technickými požadavky výrobce a nutno dodržet max. hmotnost obkladu údanou výrobcem

±0.000 = 321,06 m.n.m.

Investor:	Zpracovatel stavebního projektu: VYŠEHRAD atelier www.vysehrad-atelier.cz	VEXTA VEXTA a.s. Hovorčovičká 137 250 65 Libeňovice +420 284 829 624 info@vexta.cz www.vexta.cz	Paré:	
Akce:	VYŠEHRAD atelier s.r.o. IČ: 29146429 Zelený pruh 1091 / 111, 140 00 PRAHA 4 tel: +420 241 441 631, 656, 674 fax: 680	Datum: 11. 2015	Stupeň: DSP	Zakázka: 484
Část: D.1.1 Architektonicko-stavební	Projektant část: VYŠEHRAD atelier www.vysehrad-atelier.cz VYŠEHRAD atelier s.r.o. IČ: 29146429 Zelený pruh 1091 / 111, 140 00 PRAHA 4 tel: +420 241 441 631, 656, 674 fax: 680	Autorizace části: Ing. arch. Jiří Smolík	Vypracoval: Ing. arch. Zdeněk Rychtařík Ing. arch. Jiří Mašek Ing. arch. Vojtěch Lstibůrek	
Výkres: POHLED SEVERNÍ	Měřítko: 1:50	Číslo výkresu: D.1.1.9		