













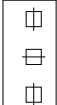
### LEGENDA MATERIÁLŮ

-  SKLADBA OW1 - OBVODOVÁ STĚNA  
DŘEVĚNÝ PANEĽ S PŘEDSTĚNOU FERMACELL
-  SKLADBA W1 (l. 145mm) STĚNA NOSNÁ  
DŘEVĚNÝ PANEĽ OPLÁSTĚNÝ FERMACELL
-  SKLADBA W2 (l. 125mm) PŘÍČKA NENOSNÁ  
DŘEVĚNÝ PANEĽ OPLÁSTĚNÝ FERMACELL
-  BETON PROSTÝ C 16/20  
(PODKLADNÍ DESKA VYZTUŽENA KARI SÍTI)
-  BEDNÍČÍ TVÁRNICE 500x300x250 mm  
(NAPŘ. PRESBETON ZB 25-30)
-  PŮVODNÍ TERÉN
-  HUTNĚNÝ ŠTĚRKOVÝ/PÍSKOVÝ PODSYP  
(FRAKCE VIZ PŘÍSLUŠNÁ SKLADBA)
-  HUTNĚNÝ ZEMNÍ NÁSYP
-  ŘÍČNÍ KAMENIVO - FRAKCE 32/60  
+ GEOTEXILIE
-  HYDROIZOLACE
-  TEPelná IZOLACE XPS/ EPS/ MINERÁLNÍ
-  ZPEVNĚNÁ PLOCHA POJEZDOVÁ/PLOCHA

### LEGENDA POUŽITÝCH ZKRATEK

- VE výplně otvorů obvodových konstrukcí
- VI výplně otvorů vnitřních konstrukcí
- K klempířské výrobky
- Z zámečnické výrobky
- TR truhlářské výrobky
- OS ostatní prvky

**POZNÁMKA:**  
Pro ztlužení  
konstrukce  
přístřešku  
provést kotvy  
střídané otočené  
o 90°



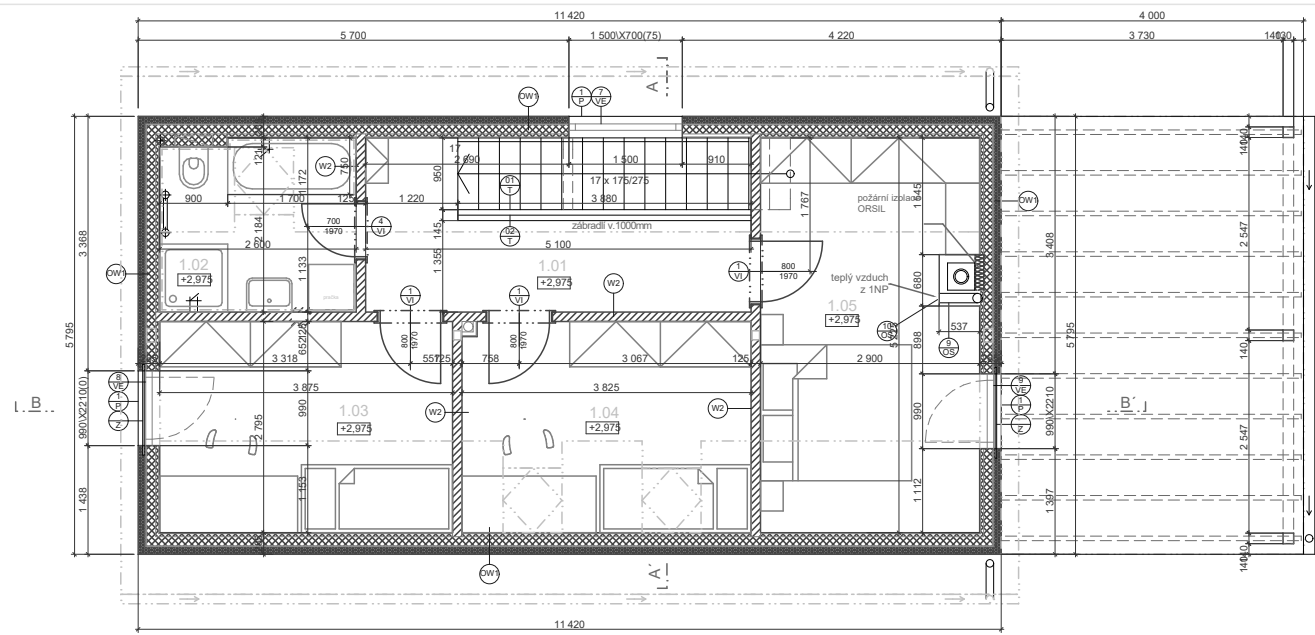
MĚŘITKO 1:50



Č.M.	MÍST.	PLOCHA	SV. VÝŠKA	SKL.	PODLAHA	STĚNA	STROP	POZNÁMKY
0.01	ZÁDVEŘÍ	7,23 M <sup>2</sup>	2500	F1	DLAŽBA	FERMACELL, MALBA	SDK, MALBA	
0.02	WC	1,97 M <sup>2</sup>	2620	F1	DLAŽBA	FERM., MALBA, OBKL.	SDK, MALBA	
0.03	PRACOVNA	8,76 M <sup>2</sup>	2620	F1	DLAŽBA	FERMACELL, MALBA	SDK, MALBA	
0.04	OBÝVACÍ POKOJ + KK	33,42 M <sup>2</sup>	2620	F1	LAMINO	FERM., MALBA, OBKL.	SDK, MALBA	SP. PRŮM. STŘEŠNÍ PAKET 6 2mm
0.05	SCHODIŠTĚ	4,18 M <sup>2</sup>				FERMACELL, MALBA	SDK, MALBA	
	CELKEM	55,56 M <sup>2</sup>						
0.06	TERASA	15,00 M <sup>2</sup>						

±0.000 = 175,480 m.n.m.

Investor:	Zpracoval: stavebního projekt:	<b>VYŠEHRAD atelier</b> www.vysehrad-stavebni.cz VYŠEHRAD atelier s.r.o. IČ: 2914429 Zelený pruh 1091/111, 140 00 PRAHA 4 tel: +420 241 441 631, 656, 674 fax: 656	Pass:	<b>VEXTA</b> VEXTA a.s.   Hlavní sídlo 137 200 65 Buzovice +420 284 829 624   info@vexta.cz   www.vexta.cz	Pass:			
Auce:			Datum:	03.2016	Supel:	DSP	Zákazka:	493
Část:	D.1.1. Architektonicko - stavební část	Projektant část:	<b>VYŠEHRAD atelier</b> www.vysehrad-stavebni.cz VYŠEHRAD atelier s.r.o. IČ: 2914429 Zelený pruh 1091/111, 140 00 PRAHA 4 tel: +420 241 441 631, 656, 674 fax: 656	Autosazce část:	Ing. arch. Jiří Smolík	Vypracoval:	Ing. arch. Zdeněk Rychtařík Ing. arch. Jiří Najek Vil Vavřina	
Výkres:	PŮDORYS 1NP		Měřítko:	1:50	Číslo výkresu:			D.1.1.3



**LEGENDA MATERIÁLŮ**

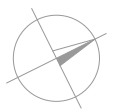
- SKLADBA W1 - OBVODOVÁ STĚNA  
DŘEVĚNÝ PANEĽ S PŘEDSTĚNOU FERMACELL
- SKLADBA W1 (II. 145mm) STĚNA NOSNÁ  
DŘEVĚNÝ PANEĽ OPLÁŠTĚNÝ FERMACELL
- SKLADBA W2 (II. 125mm) PŘÍČKA NENOSNÁ  
DŘEVĚNÝ PANEĽ OPLÁŠTĚNÝ FERMACELL
- BETON PROSTÝ C 16/20  
(PODKLADNÍ DESKA VYZTUŽENA KARI SÍŤ)
- BEDNÍČÍ TVÁRNICE 500x300x250 mm  
(NAPŘ. PRESBETON ZB 25-30)
- PŮVODNÍ TERÉN
- HUTNĚNÝ ŠTĚRKOVÝ/PÍSKOVÝ PODSYP  
(FRAKCE VIZ PŘÍSLUŠNÁ SKLADBA)
- HUTNĚNÝ ZEMNÍ NÁSYP
- ŘÍČNÍ KAMENIVO - FRAKCE 32/60  
+ GEOTEXILIE
- HYDROIZOLACE
- TEPELNÁ IZOLACE XPS/ EPS/ MINERÁLNÍ
- ZPEVNĚNÁ PLOCHA POJEZDOVÁ/PLOCHA

MĚŘÍTKO 1:50



**LEGENDA POUŽITÝCH ZKRATEK**

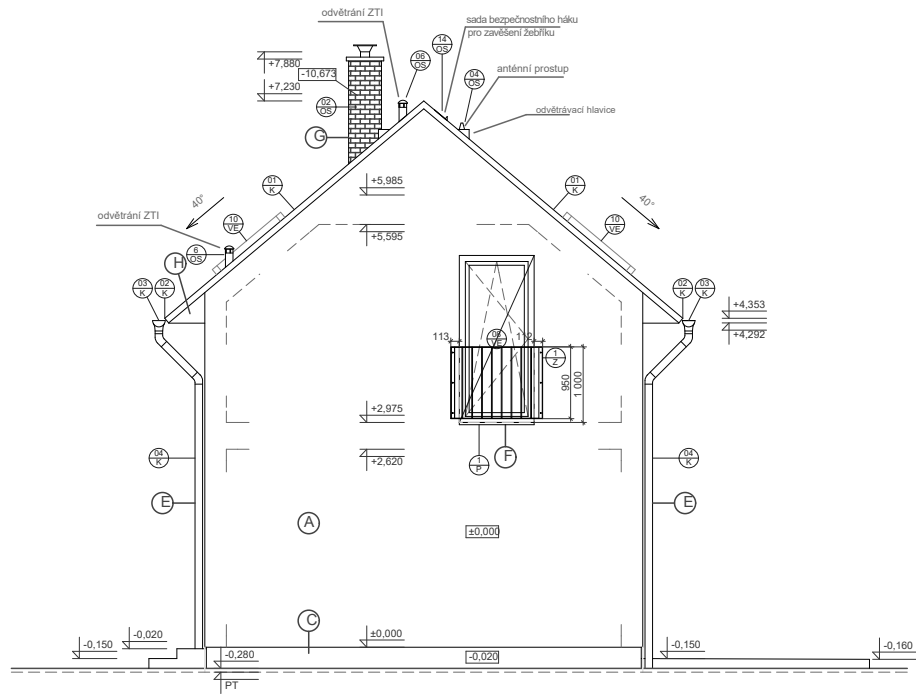
- VE výpíné otvorů obvodových konstrukcí
- VI výpíné otvorů vnitřních konstrukcí
- K klempířské výrobky
- Z zámečnické výrobky
- TR truhlářské výrobky
- OS ostatní prvky



Č.M.	MÍST.	PLOCHA	SV. VÝŠKA	SKL	PODLAHA	STĚNA	STŘOP	POZNÁMKY
1.01	HALA	7,51 M <sup>2</sup>	2620	C1	LAMNO	FERMACELL, MALBA	SDK, MALBA	strop pravo stříbrná PAM030 8.7mm
1.02	KOUPELNA	5,89 M <sup>2</sup>	2620	C1	DLAŽBA	FERM., MALBA, OBKL.	SDK, MALBA	
1.03	DĚTSKÝ POKOJ	10,93 M <sup>2</sup>	2620	C1	LAMNO	FERMACELL, MALBA	SDK, MALBA	strop pravo stříbrná PAM030 8.7mm
1.04	DĚTSKÝ POKOJ	10,89 M <sup>2</sup>	2620	C1	LAMNO	FERMACELL, MALBA	SDK, MALBA	strop pravo stříbrná PAM030 8.7mm
1.05	LOŽNICE	14,89 M <sup>2</sup>	2620	C1	LAMNO	FERMACELL, MALBA	SDK, MALBA	strop pravo stříbrná PAM030 8.7mm
CELKEM		49,91 M <sup>2</sup>						

±0.000 = 175,480 m.n.m.

Investor:	Zpracovatel stavby/projekt:	<b>VYŠEHRAD atelier</b> www.vysehradatelier.cz VYŠEHRAD atelier s.r.o. IČ: 29146429 Želazný průh 1091 / 111, 140 00 PRAHA 4 tel: +420 241 441 631, 636, 674 fax: 636	Part:			
Alce:	Datum:	03.2016	Šupak:	DSP	Zakázka:	493
Část:	D.1.1. Architektonicko - stavební část	Projektant část:	<b>VYŠEHRAD atelier</b> www.vysehradatelier.cz VYŠEHRAD atelier s.r.o. IČ: 29146429 Želazný průh 1091 / 111, 140 00 PRAHA 4 tel: +420 241 441 631, 636, 674 fax: 636	Autorizace části:	Ing. arch. Jiří Smolk	
Výves:	PŮDORYS 2NP	Vypracovatel:	Ing. arch. Zdeněk Bytynský Ing. arch. Jiří Masák VII Vavřina		Měřítko:	1:50
		Číslo výkresu:	D.1.1.4			



PI: -0,330=175,15 m.n.m. - odhady  
 UT: -0,280=175,20 m.n.m.

PI: -0,330=175,15 m.n.m. - odhady  
 UT: -0,280=175,20 m.n.m.

±0.000 = 175,480 m.n.m.

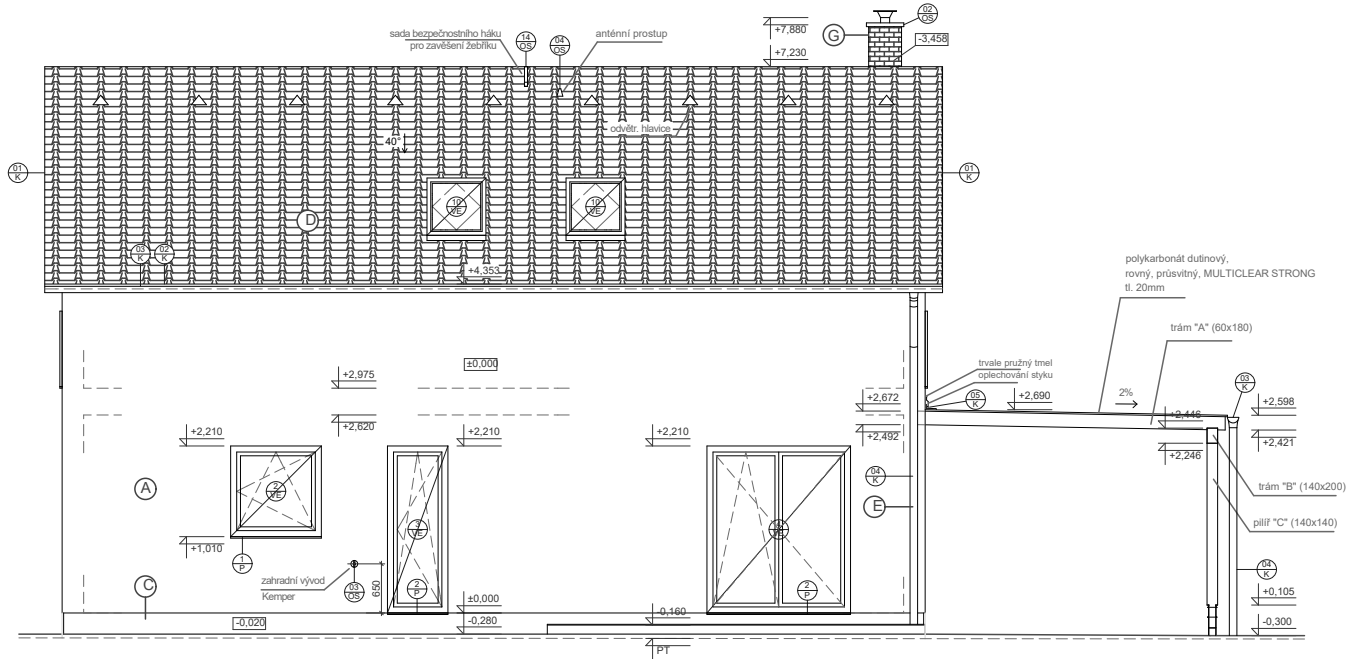
**LEGENDA MATERIÁLŮ**

- (A) hlavní venkovní omítka - 1005R50B (světlé šedá)
- (B) doplňková venkovní omítka - 4005R50B (tmavě šedá)
- (C) sokl - sřednětlzná Marmolit MAR E25 černá
- (D) sřesění betonová krytina - Bramac MAX, bílicové černá
- (E) klempřiské prvky - lakovaný pozink - standardní (černá 9005)
- (F) vnější parapety - hliník (tažený), sřřilbná
- (G) komín Skorsten - tvarovka s imitací chci, barva šedá
- (H) podbíli - dub

**LEGENDA POUŽITÝCH ZKRATEK**

- VE výplňné otvorů obvedových konstrukcí
- VI výplňné otvorů vnitřních konstrukcí
- K klempřiské výrobky
- Z zámečnické výrobky
- TR truhlářské výrobky
- OS ostatní prvky

Investor:	Zpracovatel stavby/projekt:	<b>VYŠEHRAD atelier</b> VYŠEHRAD atelier s.r.o. IČ: 29146429 Zelený pruh 1091 / 111, 140 00 PRAHA 4 tel: +420 241 441 631, 656, 674 fax: 680	Part:			
Alca:	Datum:	03.2016	Štupel:	DSP	Zakázka:	493
Část:	Projektant část:	<b>VYŠEHRAD atelier</b> VYŠEHRAD atelier s.r.o. IČ: 29146429 Zelený pruh 1091 / 111, 140 00 PRAHA 4 tel: +420 241 441 631, 656, 674 fax: 680	Autorizace část:	Ing. arch. Jiří Smolík		
Výřez:	POHLED OD JIHŽÁPADU	Mříčka:	1:50	Číslo výřezu:	D.1.1.12	



PTI = -0,330 = 176,15 m.n.m. - odnějí  
 UTI = -0,280 = 176,20 m.n.m.

PTI = -0,330 = 176,15 m.n.m.  
 UTI = -0,280 = 176,20 m.n.m.

#### LEGENDA MATERIÁLŮ

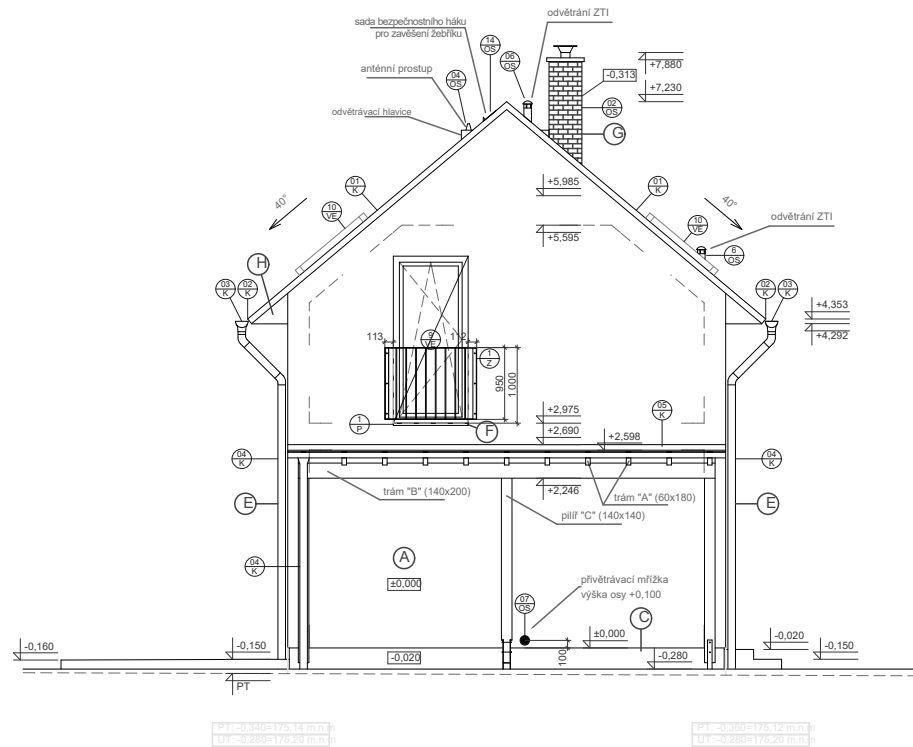
- (A) hlavní venkovní omítka - 1005R50B (světlé šedá)
- (B) doplňková venkovní omítka - 4005R50B (tmavě šedá)
- (C) sokl - střednězrná Marmolit MAR E25 černá
- (D) střední betonová krytina - Bramac MAX, bídlíkové černá
- (E) klempířské prvky - lakovaný pozink - standardní (černá 9005)
- (F) vnější parapety - hliník (tažný), sřížrná
- (G) komín Skorsten - tvarovka s imitací cihel, barva šedá
- (H) podbíli - dub

#### LEGENDA POUŽITÝCH ZKRATEK

- VE výplně otvorů obvodových konstrukcí
- VI výplně otvorů vnitřních konstrukcí
- K klempířské výrobky
- Z zámečnické výrobky
- TR truhlářské výrobky
- OS ostatní prvky

±0.000 = 175,480 m.n.m.

Investor:	Zpracovatel stavby/projekt:	<b>VYŠEHRAD atelier</b> www.vysehrad-stavby.cz VYŠEHRAD atelier s.r.o. IČ: 29146629 Zelený pruh 1091/111, 140 00 PRAHA 4 tel: +420 241 441 631, 656, 674 fax: 656	Parcela:				
Adresa:		Datum:	03.2016	Stupeň:	DSP	Zakázka:	493
Část:	D.1.1. Architektonicko - stavební část	Projektant část:	<b>VYŠEHRAD atelier</b> www.vysehrad-stavby.cz VYŠEHRAD atelier s.r.o. IČ: 29146629 Zelený pruh 1091/111, 140 00 PRAHA 4 tel: +420 241 441 631, 656, 674 fax: 656	Autorizace části:	Ing. arch. Jiří Smolík	Vypracoval:	Ing. arch. Zdeněk Rychtařík Ing. arch. Jiří Mašek Vít Vavřina
Výřez:	POHLED OD JIHOVÝCHODU	Měřítko:	1:50	Číslo výřezu:	D.1.1.14		




### LEGENDA MATERIÁLŮ

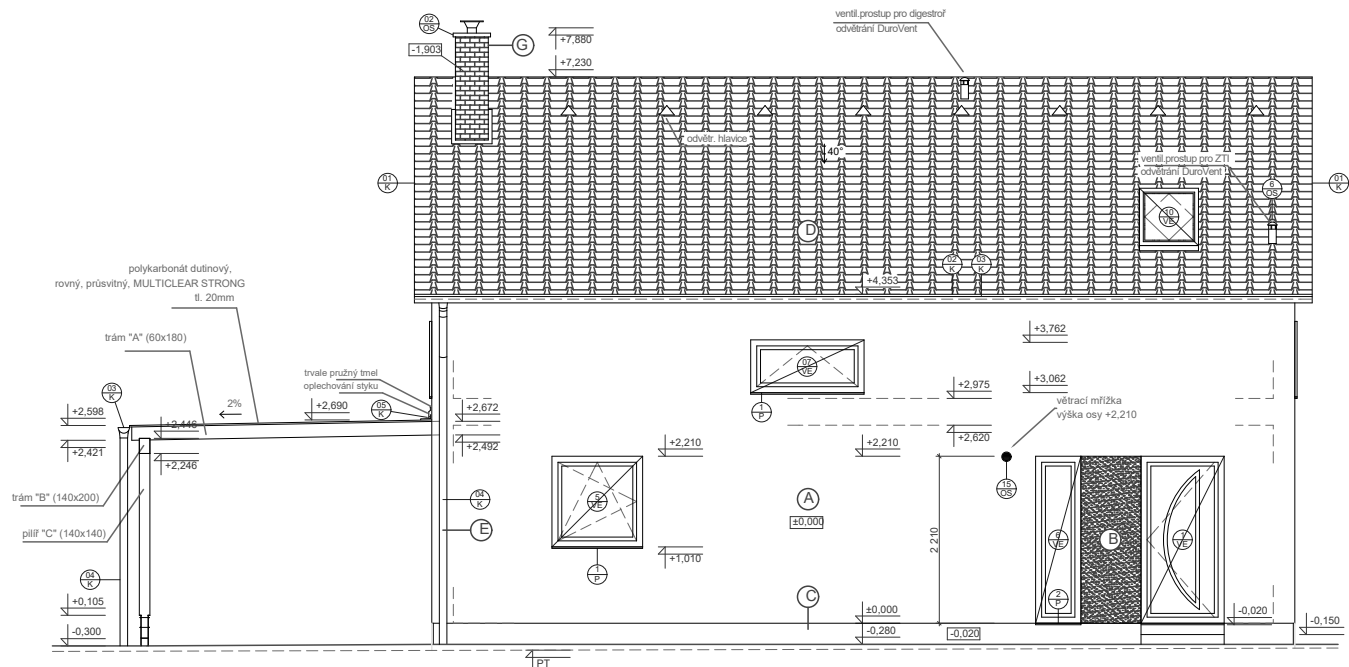
- (A) hlavní venkovní omítka - 1005RS08 (světlé šedá)
- (B) doplňková venkovní omítka - 4005RS08 (tmavě šedá)
- (C) soki - střednězrná Marmolit MAR E25 černá
- (D) sítěsná betonová krytina - Bramac MAX bílicově černá
- (E) klempířské prvky - lakovaný pozink - standardní (černá 9005)
- (F) vnější parapety - hliník (lakování), sítěsná
- (G) komin Skorsten - tvarovka s imitací chel, barva šedá
- (H) podbití - dub

### LEGENDA POUŽITÝCH ZKRATEK

- VE výplně otvorů obvodových konstrukcí
- VI výplně otvorů vnitřních konstrukcí
- K klempířské výrobky
- Z zámečnické výrobky
- TR truhlářské výrobky
- OS ostatní prvky

±0.000 = 175,480 m.n.m.

Investor:	Zpracovatel stavebního projektu:	<b>VYŠEHRAD atelier</b> www.vysehradatelier.cz VYŠEHRAD atelier s.r.o. IČ: 29146429 Zelený pruh 1091/111, 140 00 PRAHA 4 tel: +420 241 441 631, 656, 674 fax: 680	 VEXTA a.s.   Horotvovická 137   250 65 Libeňovice +420 284 929 624   info@vexta.cz   www.vexta.cz		Part:
Alco:	Datum:	Suppl:	Zakázka:	493	
Část:	Projektant část:	Autorizace části:	Ing. arch. Jiří Smolík		
Výkres:	POHLED OD SEVEROVÝCHODU	Vypracoval:	Ing. arch. Zdeněk Rychtářík Ing. arch. Jiří Mašek Vil Vavřina		
Mřížka:	1:50	Číslo výkresu:	D.1.1.11		



±0.000=175,480 m.n.m.  
±0.000=175,480 m.n.m.

±0.000=175,480 m.n.m. - odlišit  
±0.000=175,480 m.n.m.

**LEGENDA MATERIÁLŮ**

- (A) hlavní venkovní omítka - 100GR50B (světlé šedá)
- (B) doplňková venkovní omítka - 400GR50B (tmavě šedá)
- (C) sokl - sfednězrná Marmolit MAR E25 černá
- (D) sřešní betonová krytina - Bramac MAX, bílicové černá
- (E) klempířské prvky - lakovaný pozink - standardní (černá 9005)
- (F) vnější parapety - hliník (tažný), stříbrná
- (G) kominí Skorsten - tvarovka s imitací chleba, barva šedá
- (H) podbíli - dub

**LEGENDA POUŽITÝCH ZKRATEK**

- VE výplně otvorů obvodových konstrukcí
- VI výplně otvorů vnitřních konstrukcí
- K klempířské výrobky
- Z zámečnické výrobky
- TR truhlářské výrobky
- OS ostatní prvky

±0.000 = 175,480 m.n.m.

Investor:	Zájemce/stavební projekt:	<b>VYŠEHRAD atelier</b>	<b>VEXTA</b>
		VYŠEHRAD atelier s.r.o. IČ: 29146429 Zelený pruh 1081/111, 140 00 PRAHA 4 tel: +420 241 441 631, 696, 674 fax: 690	VEXTA a.s.   Novorůžická 137   250 65 Libonice +420 284 629 024   info@vexta.cz   www.vexta.cz
Alce:		Datum:	Štápeř: Zákazka:
		03.2016	DSP 493
Část:		Projektant:	Autorizace část:
D.1.1. Architektonicko - stavební část		<b>VYŠEHRAD atelier</b> VYŠEHRAD atelier s.r.o. IČ: 29146429 Zelený pruh 1081/111, 140 00 PRAHA 4 tel: +420 241 441 631, 696, 674 fax: 690	Ing. arch. Jiří Smolík Vyraboval: Ing. arch. Zdeněk Rychtářik Ing. arch. Jiří Mašek Vít Vavřina
Výkres:		Měřítko:	Číslo výkresu:
POHLED OD SEVEROZÁPADU		1:50	D.1.1.13