

### LEGENDA MATERIÁLŮ

- SKLADBA O1 - OBVODOVÁ STĚNA DŘEVĚNÝ PANEĽ S PŘEDSTĚNOU FERMACELL
- SKLADBA P1 (tl. 145mm) STĚNA NOSNÁ DŘEVĚNÝ PANEĽ OPLÁSTĚNÝ FERMACELL
- SKLADBA P2 (tl. 125mm) PŘÍČKA NENOSNÁ DŘEVĚNÝ PANEĽ OPLÁSTĚNÝ FERMACELL
- BETON PROSTÝ C 16/20 (PODKLADNÍ DESKA VYZTUŽENA KARI SÍŤ)
- BEDNÍČÍ TVÁRNICE 500x300x250 mm (NAPR. PŘESBETON ZB 25-30)
- PŮVODNÍ TERÉN
- HUTNĚNÝ ŠTĚRKOVÝ/PÍSKOVÝ PODSYP (FRAKCE VIZ PŘÍSLUŠNÁ SKLADBA)
- HUTNĚNÝ ZEMNÍ NÁSYP
- ŘÍČNÍ KAMENIVO - FRAKCE 32/60 + GEOTEXILIE
- HYDROIZOLACE
- TEPelná izOLACE XPS/ EPS/ MINERÁLNÍ

### LEGENDA POUŽITÝCH ZKRATEK

- VE výplně otvorů obvodových konstrukcí
- VI výplně otvorů vnitřních konstrukcí
- K klempířské výrobky
- Z zámečnické výrobky
- TR truhlářské výrobky
- OS ostatní prvky

TABULKA MÍSTNOSTÍ

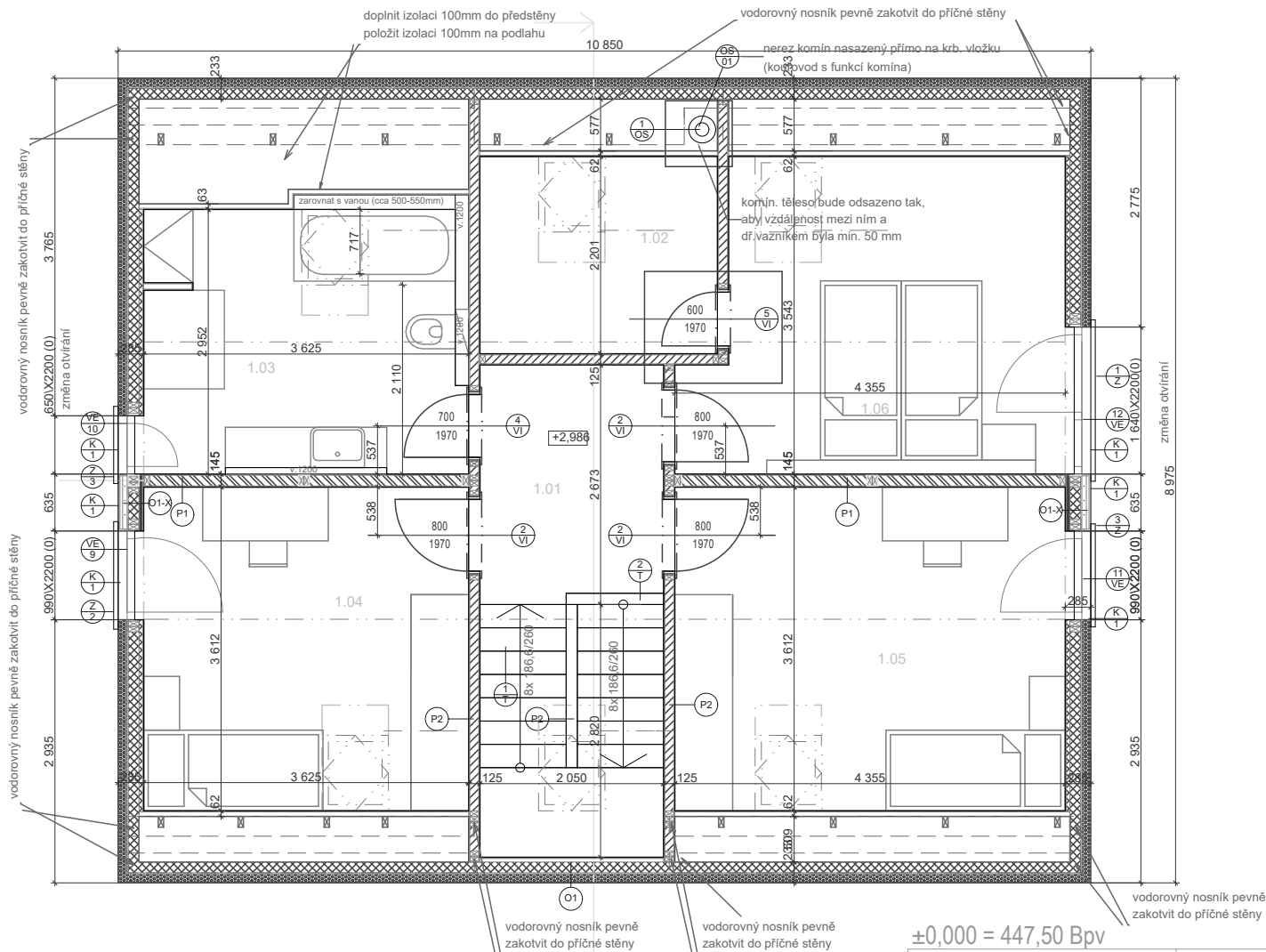
č.ú.	NAZEV	m <sup>2</sup>	S.V. mm	PODLAHA	STĚNY	STŘEŠ	POZNAMKA
0.0	Zastřešení	10,8	2600	s1	Dlažba	Fermacell, malba	SKK MALBA
0.0	Technické zázemí	3,4	2600	s1	Dlažba	Fermacell, malba	SKK MALBA
0.0	Hala	5,6	2600	s1	Laminát	Fermacell, malba	SKK MALBA
0.0	obytvé místnosti s kuchyní	42,9	2600	s1	Laminát	Fermacell, malba, KOK	SKK MALBA
0.0	Schody	5,6	2600	s1	Spárovka	Fermacell, malba	SKK MALBA
0.0	Koupelna	4,1	2600	s1	Dlažba	Fermacell, malba, KOK	SKK MALBA
0.0	Pracovna	10,5	2600	s1	Laminát	Fermacell, malba	SKK MALBA
0.0	Terasa	57,0	-	-	-	-	SKK MALBA
0.0	Garáž	40,2	2430	s1	Beton	-	SKK MALBA

±0,000 = 447,50 Bpv








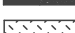
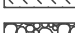
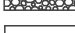
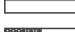
Investor:	Zpracovatel stavebního projektu:	<b>VYŠEHRAD atelier</b> VYŠEHRAD atelier s.r.o.   IČ: 25146429 Zatavny pruh 1097   111, 140 00 PRAHA 4 TEL: +420 241 441 631, 630, 674   FAX: 680
Akce:	Služba: DSP	Datum: 10.2015
	Číslo akce: 475	Paré:

**VEXTA**  
VEXTA s.r.o. | Hornovácká 137 | 250 02 Ledeč nad Sázavou  
+420 284 828 624 | info@vexta.cz | www.vexta.cz

Část: D.1.1. Architektonicko - stavební část	Projektant části: <b>VYŠEHRAD atelier</b> VYŠEHRAD atelier s.r.o.   IČ: 25146429 Zatavny pruh 1097   111, 140 00 PRAHA 4 TEL: +420 241 441 631, 630, 674   FAX: 680	Autorizace části: Ing. arch. Jiří Smolík
Vykres: PŮDORYS 1.NP	Měřítko: 1:50	Číslo vykresu: D.1.1.3



### LEGENDA MATERIÁLŮ

-  SKLADBA O1 - OBVODOVÁ STĚNA  
DŘEVĚNÝ PANEĽ S PŘEDSTĚNOU FERMACELL
-  SKLADBA P1 (tl. 145mm) STĚNA NOSNÁ  
DŘEVĚNÝ PANEĽ OPLÁŠTĚNÝ FERMACELL
-  SKLADBA P2 (tl. 125mm) PŘÍČKA NENOSNÁ  
DŘEVĚNÝ PANEĽ OPLÁŠTĚNÝ FERMACELL
-  BETON PROSTÝ C 16/20  
(PODKLADNÍ DESKA VYZTUŽENA KARI SÍŤÍ)
-  BEDNÍCÍ TVÁRNICE 500x300x250 mm  
(NAPŘ. PRESBETON ZB 25-30)
-  PŮVODNÍ TERÉN
-  HUTNĚNÝ ŠTĚRKOVÝ/PÍSKOVÝ PODSYP  
(FRAKCE VIZ PŘÍSLUŠNÁ SKLADBA)
-  HUTNĚNÝ ZEMNÍ NÁSYP
-  ŘÍČNÍ KAMENIVO - FRAKCE 32/60  
+ GEOTEXILIE
-  HYDROIZOLACE
-  TEPELNÁ IZOLACE XPS/ EPS/ MINERÁLNÍ

### LEGENDA POUŽITÝCH ZKRATEK

- VE výplně otvorů obvodových konstrukcí
- VI výplně otvorů vnitřních konstrukcí
- K klempířské výrobky
- Z zámečnické výrobky
- TR truhlářské výrobky
- OS ostatní prvky

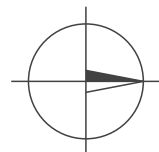
REVIZE 24.5.2016

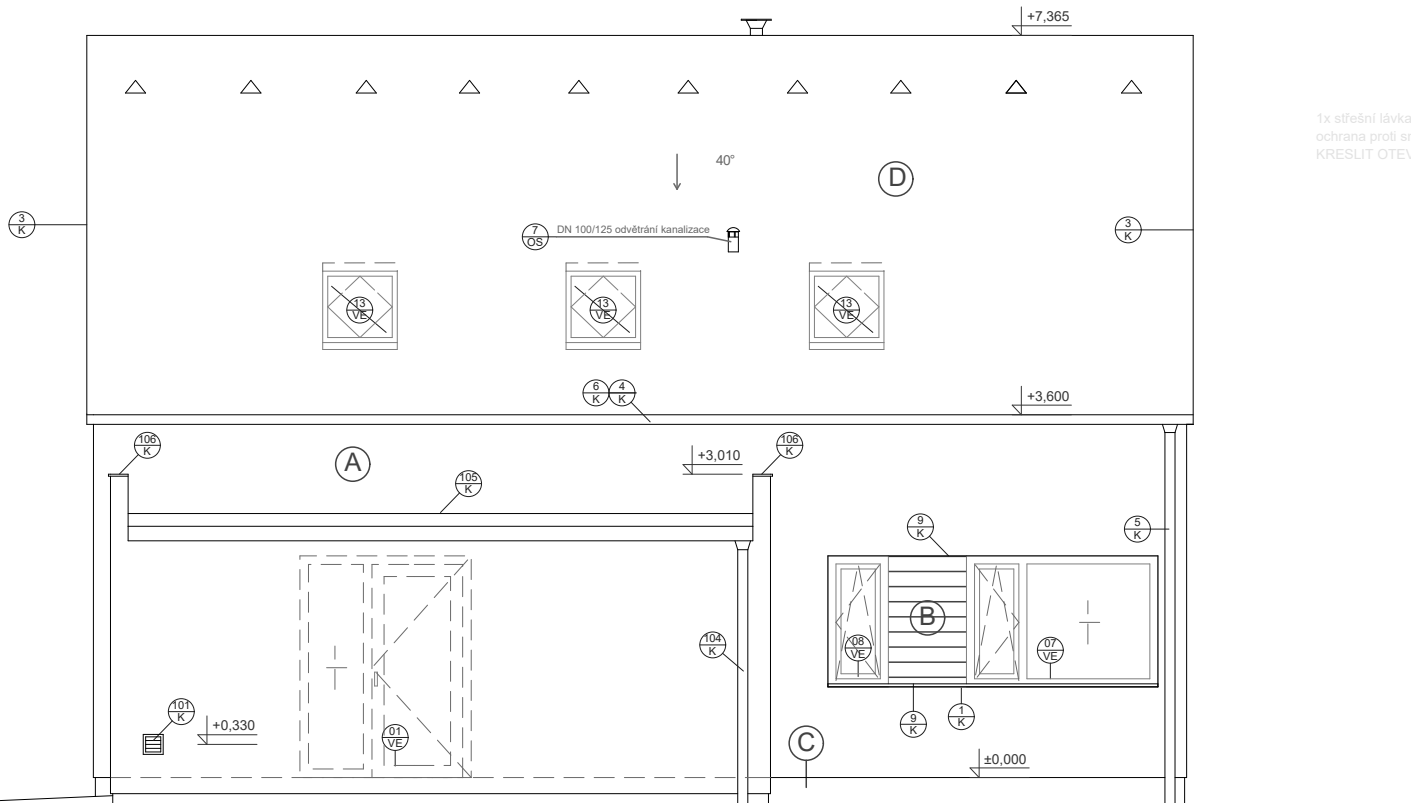
±0,000 = 447,50 BpV

Investor:	Zpracovatel stavebního projektu:	<b>VYŠEHRAD atelier</b>	<b>VEXTA</b> <small>VEXTA a.s.   Hovorčovičská 137   250 65 Líbeznice +420 284 829 624   info@vexta.cz   www.vexta.cz</small>
Akce:	Stupeň: DSP	Datum: 10.2015	Paré:
	Číslo akce: 475		
Část: D.1.1. Architektonicko - stavební část	Projektant části:	<b>VYŠEHRAD atelier</b>	Autorizace části: Ing. arch. Jiří Smolík
		<small>VYŠEHRAD atelier s.r.o. IČ: 29146429 Zelený pruh 1091/111, 140 00 PRAHA 4 tel.: +420 241 441 631, 656, 674 fax: 680</small>	Vypracoval: Ing. arch. Zdeněk Rychtařík Ing. arch. Jiří Mašek Vít Vavřina
Výkres: PŮDORYS 2.NP	Měřítko: 1:50	Číslo výkresu: D.1.1.4	

TABULKA MÍSTNOSTÍ

Č.M	NAZEV	m <sup>2</sup>	S.V. mm	PODLAHA	STĚNY	STŘOP	POZNÁMKA
1.0	Chodba	5,7	779,200	S4	Laminát	Fermacell, malba	SDK MALBA
1.0	Satna	5,8	779,200	S4	Laminát	Fermacell, malba	SDK MALBA
1.0	Koupelna	10,3	1305,25	S5-3	Dlažba	Fermacell, malba; KK obklad	SDK MALBA viz Siko, podl. vytápění
1.0	Pokoj	13,2	779,200	S4	Laminát	Fermacell, malba	SDK MALBA
1.0	Pokoj	15,8	779,200	S4	Laminát	Fermacell, malba	SDK MALBA
1.0	Ložnice	14,3	779,200	S4	Laminát	Fermacell, malba	SDK MALBA





1x střešní lávka  
ochrana proti sněhu ano/ne ?  
KRESLIT OTEVÍRAVOST OKEN?

**LEGENDA**

- (A)** fasádní omítka - bílá S 0502-R50B
- (B)** dřevěný prkenný obklad
- (C)** voděodolná soklová omítka Marmolit (MP127)
- (D)** střešní krytina Bramac MAX - břidlicové černá
- (E)** Lakovaný pozinkovaný plech (FeZn), v barvě střechy
- (F)** Systémový lehký komin hliník / nerez

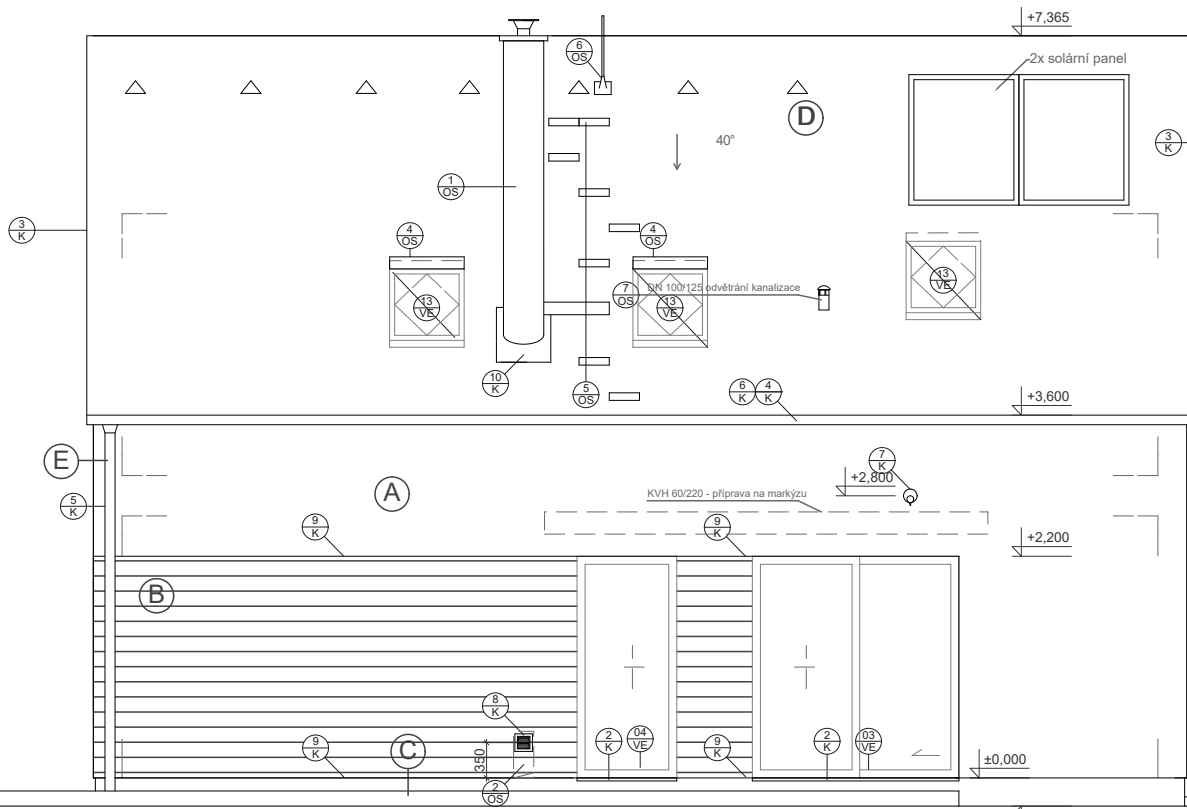
**LEGENDA POUŽITÝCH ZKRATEK**

- VE výplně otvorů obvodových konstrukcí
- VI výplně otvorů vnitřních konstrukcí
- K klempířské výrobky
- Z zámečnické výrobky
- TR truhlářské výrobky
- OS ostatní prvky

±0,000 = 447,50 Bp

Investor:	Zpracovatel stavebního projektu:	<b>VYŠEHRAD atelier</b> VYŠEHRAD atelier s.r.o. IČ: 29146429 Zelený pruh 1091 / 111, 140 00 PRAHA 4 tel: +420 241 441 631, 656, 674 fax: 680	<b>VEXTA</b> VEXTA a.s.   Hovorčovičká 137   250 65 Libeňovice +420 284 829 624   info@vexta.cz   www.vexta.cz
Akce:	Stupeň: DSP	Datum: 10.2015	Paré:
	Číslo akce: 475		

Část: D.1.1. Architektonicko - stavební část	Projektant část: <b>VYŠEHRAD atelier</b> VYŠEHRAD atelier s.r.o. IČ: 29146429 Zelený pruh 1091 / 111, 140 00 PRAHA 4 tel: +420 241 441 631, 656, 674 fax: 680	Autorizace částí: Ing. arch. Jiří Smolík
Výkres: <b>POHLED VÝCHODNÍ</b>	Měřítko: 1:50	Číslo výkresu: D.1.1.9
	Vypracoval: Ing. arch. Zdeněk Rychtařík Ing. arch. Jiří Mašek Vít Vavřina	



**LEGENDA**

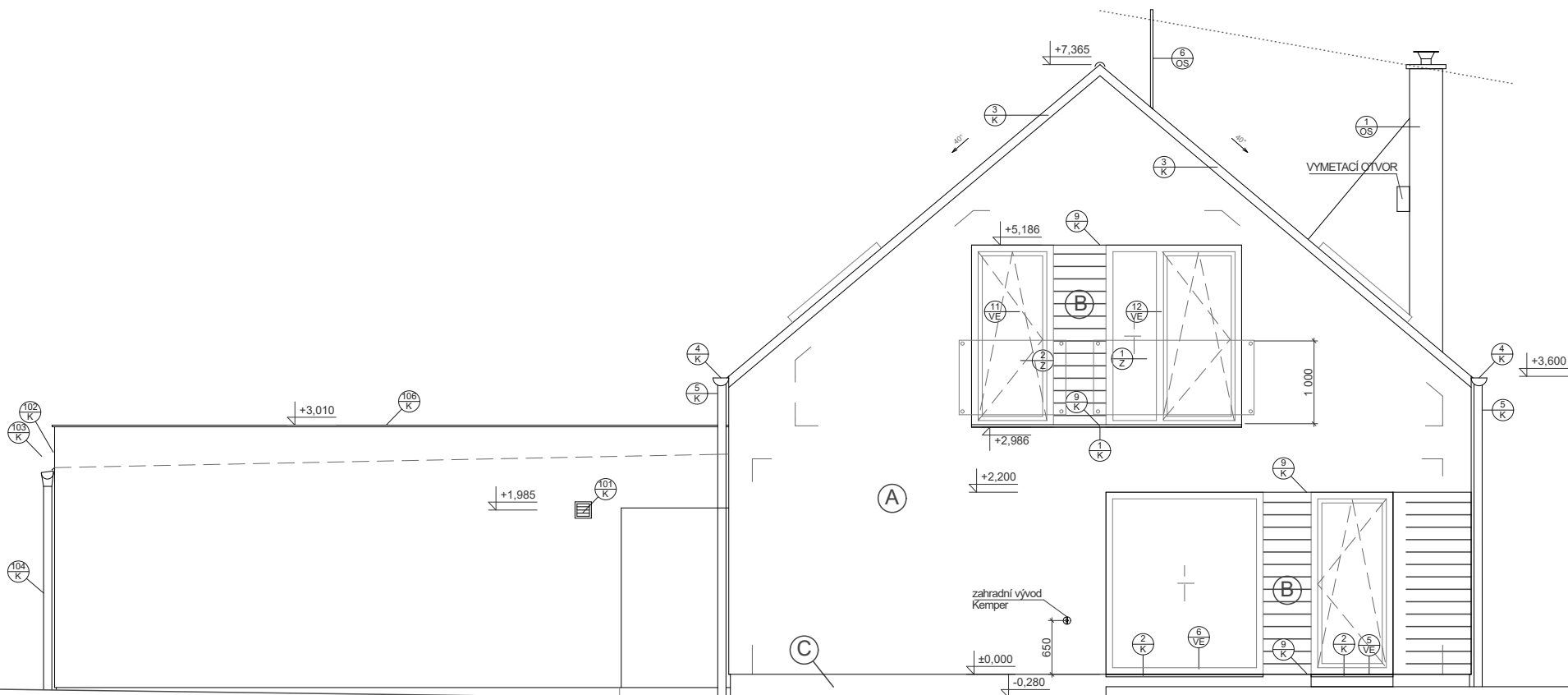
- (A)** fasádní omítka - bílá S 0502-R50B
- (B)** dřevěný prkenný obklad
- (C)** voděodolná soklová omítka Marmolit (MP127)
- (D)** střešní krytina Bramac MAX - bídlícově černá
- (E)** Lakovaný pozinkovaný plech (FeZn), v barvě střechy
- (F)** Systémový lehký komín hliník / nerez

**LEGENDA POUŽITÝCH ZKRATEK**

- VE výplně otvorů obvodových konstrukcí
- VI výplně otvorů vnitřních konstrukcí
- K klempířské výrobky
- Z zámečnické výrobky
- TR truhlářské výrobky
- OS ostatní prvky

±0,000 = 447,50 Bpv

Investor:	Zpracovatel stavebního projektu:	<b>VYŠEHRAD atelier</b> <small>VYŠEHRAD atelier s.r.o. IČ: 29146429 Zelený pruh 1091 / 111, 140 00 PRAHA 4 tel: +420 241 441 631, 656, 674 fax: 680</small>	<b>VEXTA</b> <small>VEXTA a.s.   Hovorčovičká 137   250 65 Libeňnice +420 284 829 624   info@vexta.cz   www.vexta.cz</small>	
Akce:	Datum:	Stupeň:	Paré:	
	10.2015	DSP		
		Číslo akce:	475	
Část:	Projektant části:	Autorizace části:	Ing. arch. Jiří Smolík	
D.1.1. Architektonicko - stavební část	<b>VYŠEHRAD atelier</b> <small>VYŠEHRAD atelier s.r.o. IČ: 29146429 Zelený pruh 1091 / 111, 140 00 PRAHA 4 tel: +420 241 441 631, 656, 674 fax: 680</small>	Vypracoval:	Ing. arch. Zdeněk Rychtařík Ing. arch. Jiří Mašek Vít Vavřina	
Výkres:	Měřítko:	Číslo výkresu:		
POHLED ZÁPADNÍ	1:50	D.1.1.10		



### LEGENDA

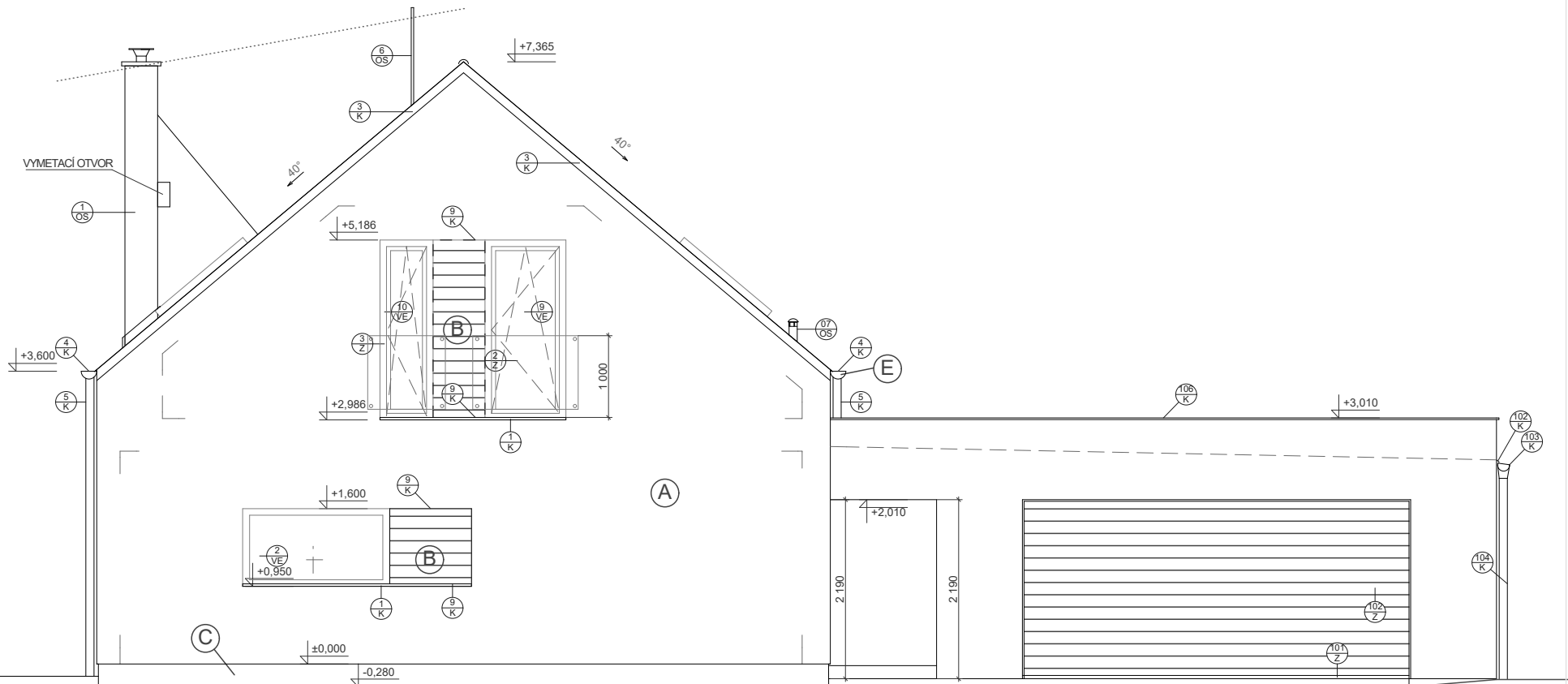
- (A)** fasádní omítka - bílá S 0502-R50B
- (B)** dřevěný prkenný obklad
- (C)** voděodolná soklová omítka Marmolit (MP127)
- (D)** střešní krytina Bramac MAX - bíldilicové černá
- (E)** Lakovaný pozinkovaný plech (FeZn), v barvě střechy
- (F)** Systémový lehký komín hliník / nerez

### LEGENDA POUŽITÝCH ZKRATEK

- VE výplně otvorů obvodových konstrukcí
- VI výplně otvorů vnitřních konstrukcí
- K klempířské výrobky
- Z zámečnické výrobky
- TR truhlářské výrobky
- OS ostatní prvky

±0,000 = 447,50 Bpv

Investor:	Zpracovatel stavebního projektu:	<b>VYŠEHRAD atelier</b> VYŠEHRAD atelier s.r.o. IČ: 29146429 Zelený pruh 1091/111, 140 00 PRAHA 4 tel.: +420 241 441 631, 656, 674 fax: 680	<b>VEXTA</b> VEXTA a.s.   Hovorčovičká 137   250 65 Libeň +420 284 829 624   info@vexta.cz   www.vexta.cz
Akce:	Stupeň: DSP	Datum: 10.2015	Paré: 475
Část: D.1.1. Architektonicko - stavební část	Projektant části:	<b>VYŠEHRAD atelier</b> VYŠEHRAD atelier s.r.o. IČ: 29146429 Zelený pruh 1091/111, 140 00 PRAHA 4 tel.: +420 241 441 631, 656, 674 fax: 680	Autorizace části: Ing. arch. Jiří Smolík
Výkres: POHLED SEVERNÍ	Číslo akce:	Měřítko: 1:50	Číslo výkresu: D.1.1.11
			Ing. arch. Zdeněk Rychtařík Ing. arch. Jiří Mašek Vít Vavřina



### LEGENDA

- (A)** fasádní omítka - bílá S 0502-R50B
- (B)** dřevěný prkenný obklad
- (C)** voděodolná soklová omítka Marmolit (MP127)
- (D)** střešní krytina Bramac MAX - bídlícové černá
- (E)** Lakovaný pozinkovaný plech (FeZn), v barvě střechy
- (F)** Systémový lehký komín hliník / nerez

### LEGENDA POUŽITÝCH ZKRATEK

- VE výplně otvorů obvodových konstrukcí
- VI výplně otvorů vnitřních konstrukcí
- K klempířské výrobky
- Z zámečnické výrobky
- TR truhlářské výrobky
- OS ostatní prvky

±0,000 = 447,50 Bpv

Investor:	Zpracovatel stavebního projektu:	<b>VYŠEHRAD atelier</b> <small>VYŠEHRAD atelier s.r.o. IČ: 29145429 Zelený pruh 1091/111, 140 00 PRAHA 4 tel: +420 241 441 631, 656, 674 fax: 680</small>	<b>VEXTA</b> <small>VEXTA a.s.   Hovorčovičká 137   250 65 Libeňnice +420 284 829 624   info@vexta.cz   www.vexta.cz</small>	
Akce:	Stupeň: <b>DSP</b>	Datum: <b>10.2015</b>	Paré:	
Část: <b>D.1.1. Architektonicko - stavební část</b>	Projektant části:	<b>VYŠEHRAD atelier</b> <small>VYŠEHRAD atelier s.r.o. IČ: 29145429 Zelený pruh 1091/111, 140 00 PRAHA 4 tel: +420 241 441 631, 656, 674 fax: 680</small>	Autorizace části: Ing. arch. Jiří Smolík	
Výkres: <b>POHLED JIŽNÍ</b>	Měřítko: <b>1:50</b>	Číslo výkresu: <b>D.1.1.12</b>	Vypracoval: Ing. arch. Zdeněk Rychtařík Ing. arch. Jiří Mašek Vít Vavřina	