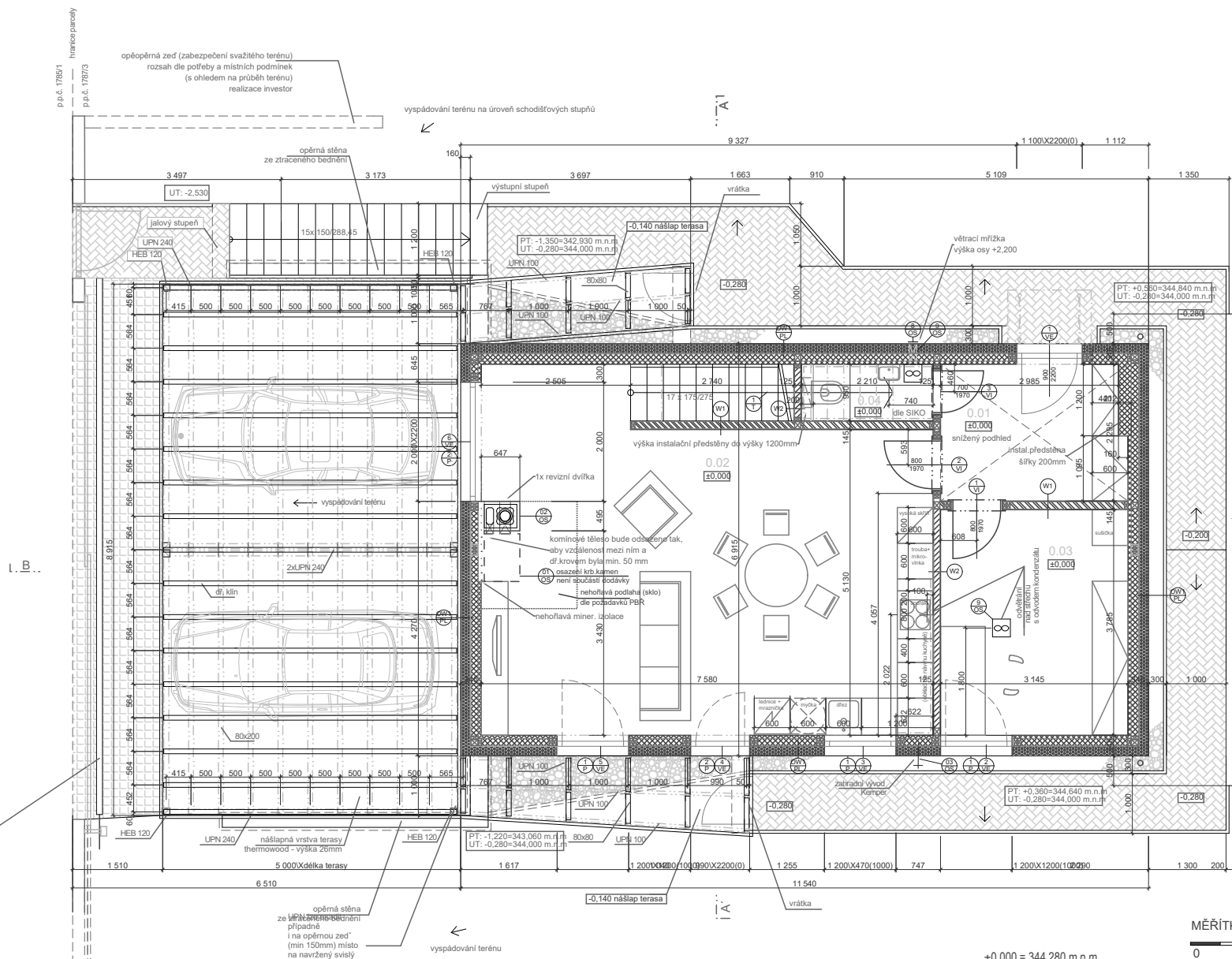


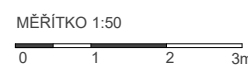
LEGENDA MATERIÁLŮ

- DŘEVĚNÝ PANEĽ S PŘEDSTĚNOU FERMACEĽ
- SKLADBA OVI1 PLUS - OBVODOVÁ STĚNA
- SKLADBA W1 (t. 145mm) STĚNA NOSNÁ
- DŘEVĚNÝ PANEĽ OPLÁŠTĚNÝ FERMACEĽ
- SKLADBA W2 (t. 125mm) PŘÍČKA NOSNÁ
- DŘEVĚNÝ PANEĽ OPLÁŠTĚNÝ FERMACEĽ
- BETON PROSTÝ C 16/20
- (PODKLADNÍ DESKA VYZTUŽENA KARI SÍTI)
- BEDNÍČÍ TVÁRNICE 500x300x250 mm
- (NAPŘ. PRESBETON ZB 25-30)
- PŮVODNÍ TERÉN
- HUTNĚNÝ ŠTĚRKOVÝ PÍSKOVÝ PODSYP
- (FRAKCE VIZ PŘÍSLUŠNÁ SKLADBA)
- HUTNĚNÝ ZEMNÍ NÁŠYP
- ŘÍČNÍ KAMENIVO - FRAKCE 32/60
- + GEOTEXTILIE
- HYDROIZOLACE
- TEPELNÁ ISOLACE XPS/ EPS/ MINERÁLNÍ
- ZPEVNĚNÁ PLOCHA POJEZDOVÁ/POCHOZÍ



opěrná zeď ze ztraceného bednění

opěrná zeď ze ztraceného bednění



±0.000 = 344,280 m.n.m.

Investor:	Zpracovatel stavby:	<b>VYŠEHRAD atelier</b>	Projektant:	<b>VYŠEHRAD atelier</b>	Autizace část:	Ing. arch. Jiří Smolík	
Ace:	VYŠEHRAD atelier s.r.o. IČ: 29144429 Zelený pruh 1091/111, 140 00 PRAHA 4 tel: +420 241 641 631, 656, 674 fax: 850	<b>VEXTA</b>	VYŠEHRAD atelier s.r.o. IČ: 29144429 Zelený pruh 1091/111, 140 00 PRAHA 4 tel: +420 241 641 631, 656, 674 fax: 850	Vypracoval:	Ing. arch. Zdeněk Buchalík	Ing. arch. Jiří Mašek	
Část:	D.1.1. Architektonicko - stavební část	Datum:	02.2015	Stupeň:	DSP	Zákazka:	495
Výkres:	PŮDORYS 1.NP	Projektant dat:	<b>VYŠEHRAD atelier</b>	Měřítko:	1:50	Číslo výkresu:	D.1.1.3a

LEGENDA POUŽITÝCH ZKRATEK

- VE výplně otvorů obvodových konstrukcí
- VI výplně otvorů vnitřních konstrukcí
- K klempířské výrobky
- Z zámečnické výrobky
- TR truhlářská výrobky
- OS ostatní prvky

Č.M.	MÍST.	PLOCHA	SV. VÝŠKA	SKL.	PODLAHA	STĚNA	STROP	POZNÁMKY
0.01	ZÁDVERÍ	M <sup>2</sup>	7,66	2620	F1	DLAŽBA FERMACEĽ, MALBA	SDK, MALBA	
0.02	OBÝVACÍ POKOJ + KK	M <sup>2</sup>	41,68	2620	F1	LAMINO FERM, MALBA, OBKL.	SDK, MALBA	šedý prvek šedý PR40/18 s 7mm
0.03	PRACOVNÁ	M <sup>2</sup>	11,19	2620	F1	LAMINO FERMACEĽ, MALBA	SDK, MALBA	šedý prvek šedý PR40/18 s 7mm
0.04	WC	M <sup>2</sup>	2,10	2620	F1	DLAŽBA FERM, MALBA, OBKL.	SDK, MALBA	
			62,03					

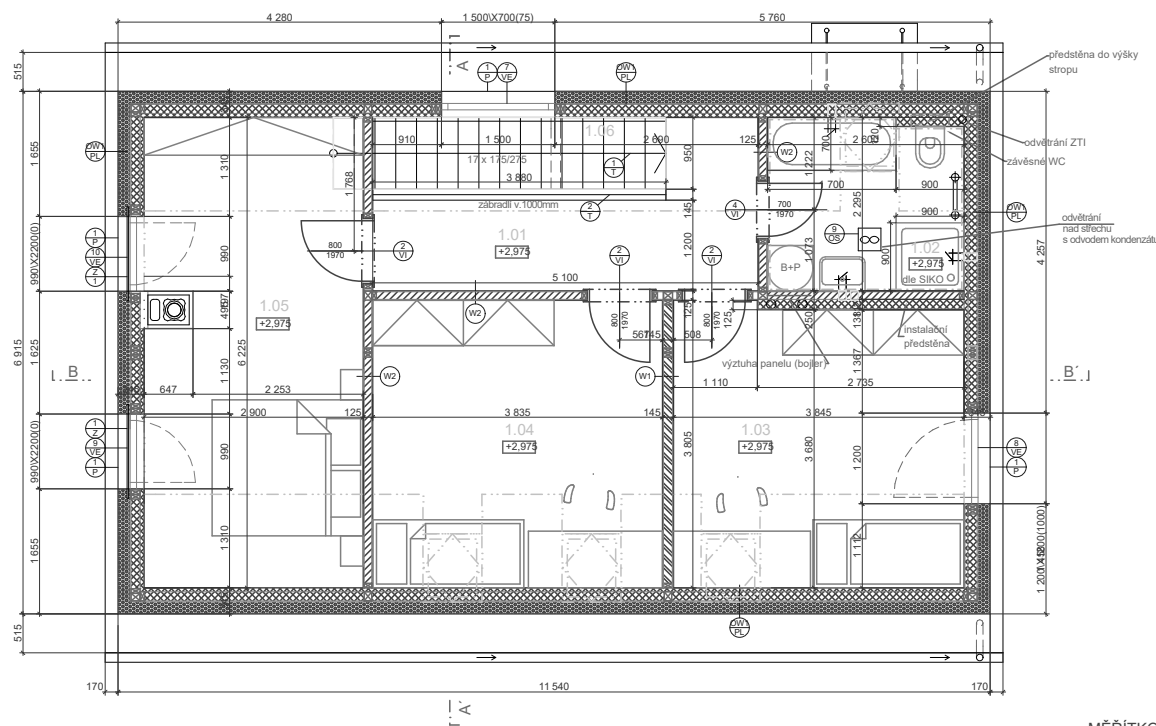
"Ocelová konstrukce přístřešku/terasy bude fixovaná k železobetonovým základům a opěrným stěnám"

odvodňovací žlab délky 9m stavební šířka 100mm s předělováním pro sporný odtok

I B

B I



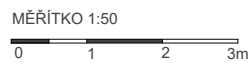


**LEGENDA MATERIÁLŮ**

- DŘEVĚNÝ PANEĽ S PŘEDSTĚNOU FERMACEĽ
- SKLADBA OW1 - OBVODOVÁ STĚNA
- SKLADBA W1 (tl. 145mm) STĚNA NOSNÁ DŘEVĚNÝ PANEĽ OPLÁŠTĚNÝ FERMACEĽ
- SKLADBA W2 (tl. 125mm) PŘÍČKA NENOSNÁ DŘEVĚNÝ PANEĽ OPLÁŠTĚNÝ FERMACEĽ
- SKLADBA W3 (tl. 165mm) PŘÍČKA NOSNÁ DŘEVĚNÝ PANEĽ OPLÁŠTĚNÝ FERMACEĽ
- BETON PROSTÝ C 16/20 (PODKLADNÍ DESKA VYŽTUŽENA KARI SÍŤ)
- BEDNÍČÍ TVÁRNICE 500x300x250 mm (NAPŘ. PRESBETON ZB 25-30)
- PŮVODNÍ TERĚN
- HUTNĚNÝ ŠTĚRKOVÝ/PÍSKOVÝ PODSYP (FRAKCE VIZ PŘÍSLUŠNÁ SKLADBA)
- HUTNĚNÝ ZEMNÍ NÁSYP
- ŘÍČNÍ KAMENLIVÉ - FRAKCE 32/60 + GEOTEXTILIE
- HYDROIZOLACE
- TEPELNÁ IZOLACE XPS/ EPS/ MINERÁLNÍ
- ZPEVNĚNÁ PLOCHA POJEZDOVÁ/PLOCHA

**LEGENDA POUŽITÝCH ZKRATEK**

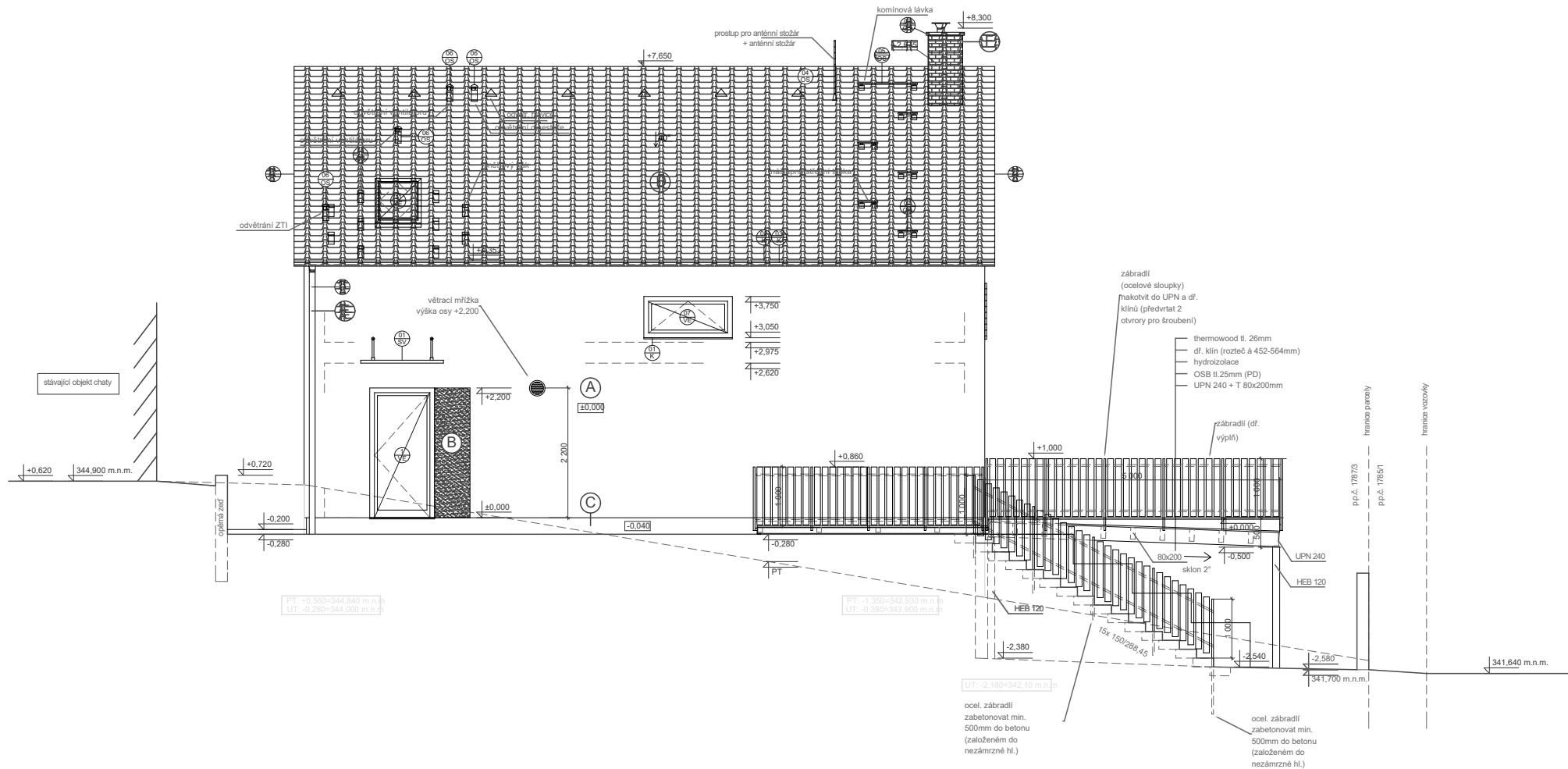
- VE výplně otvorů obvodových konstrukcí
- VI výplně otvorů vnitřních konstrukcí
- K klempířské výrobky
- Z zámečnické výrobky
- TR truhlářské výrobky
- OS ostatní prvky



±0.000 = 344,280 m.n.m.

Č.M.	MÍST.	PLOCHA	SV. VÝŠKA	SKL.	PODLAHA	STĚNA	STROP	POZNÁMKY
1.01	HALA	M <sup>2</sup> 7,46	2620		LAMINO	FERMACELL, MALBA	SDK, MALBA	Sub přímo bílé PA6018 8,7mm
1.02	KOUPELNA	M <sup>2</sup> 6,05	2620		DLAŽBA	FERMA, MALBA, OBKLAD	SDK, MALBA	obklad dle SIKO
1.03	DĚTSKÝ POKOJ	M <sup>2</sup> 14,67	2620		LAMINO	FERMACELL, MALBA	SDK, MALBA	Sub přímo bílé PA6018 8,7mm
1.04	DĚTSKÝ POKOJ	M <sup>2</sup> 14,65	2620		LAMINO	FERMACELL, MALBA	SDK, MALBA	Sub přímo bílé PA6018 8,7mm
1.05	LOŽNICE	M <sup>2</sup> 18,04	2620		LAMINO	FERMACELL, MALBA	SDK, MALBA	Sub přímo bílé PA6018 8,7mm
1.06	SCHODIŠTĚ	M <sup>2</sup> 4,18	2620			FERMACELL, MALBA	SDK, MALBA	
		<b>65,05</b>						

Investor:	Zpracovatel stavebního projektu:	<b>VYŠEHRAD atelier</b> www.vysehrad-stavebnictvi.cz VYŠEHRAD atelier s.r.o. IČ: 29146429 Zelený pruh 1091/111, 140 00 PRAHA 4 tel: +420 241 441 631, 656, 674 fax: 680	Part:	<b>VEXTA</b> VEXTA a.s.   Hovrdčická 137   250 65 Liberec +420 284 629 624   info@vexta.cz   www.vexta.cz	
Alco:	Datum:	02.2015	Stupeň:	DSP	
Zákazka:	495				
Část:	D.1.1. Architektonicko - stavební část	Příjemce část:	<b>VYŠEHRAD atelier</b> www.vysehrad-stavebnictvi.cz VYŠEHRAD atelier s.r.o. IČ: 29146429 Zelený pruh 1091/111, 140 00 PRAHA 4 tel: +420 241 441 631, 656, 674 fax: 680	Autorizace část:	Ing. arch. Jiří Smolík
Vypracoval:	Ing. arch. Zdeněk Rychtařík Ing. arch. Jiří Maláček Vít Vavřina				
Výška:	PŮDORYS 2.NP	Mřítko:	1:50	Číslo výkresu:	D.1.1.4



- LEGENDA**
- (A) hlavní fasádní omítka S 2000 - N (světle šedá)
  - (B) doplňková fasádní omítka S 8000 - N (tmavě šedá)
  - (C) voděodolná soklová omítka Marmolit E14 tmavý
  - (D) střešní krytina Bramac Max, barva bílolicově černá
  - (E) lakovaný pozink - standardní (černá 9005)
  - (F) EKO komín 395/547mm, prstence v barvě krytiny (imitace cihel, barva černá)
  - (G) barva podbití - dub

**LEGENDA POUŽITÝCH ZKRATEK**

- VE výplně otvorů obvodových konstrukcí
- VI výplně otvorů vnitřních konstrukcí
- K klempířské výrobky
- Z zámečnické výrobky
- TR truhlářské výrobky
- OS ostatní prvky

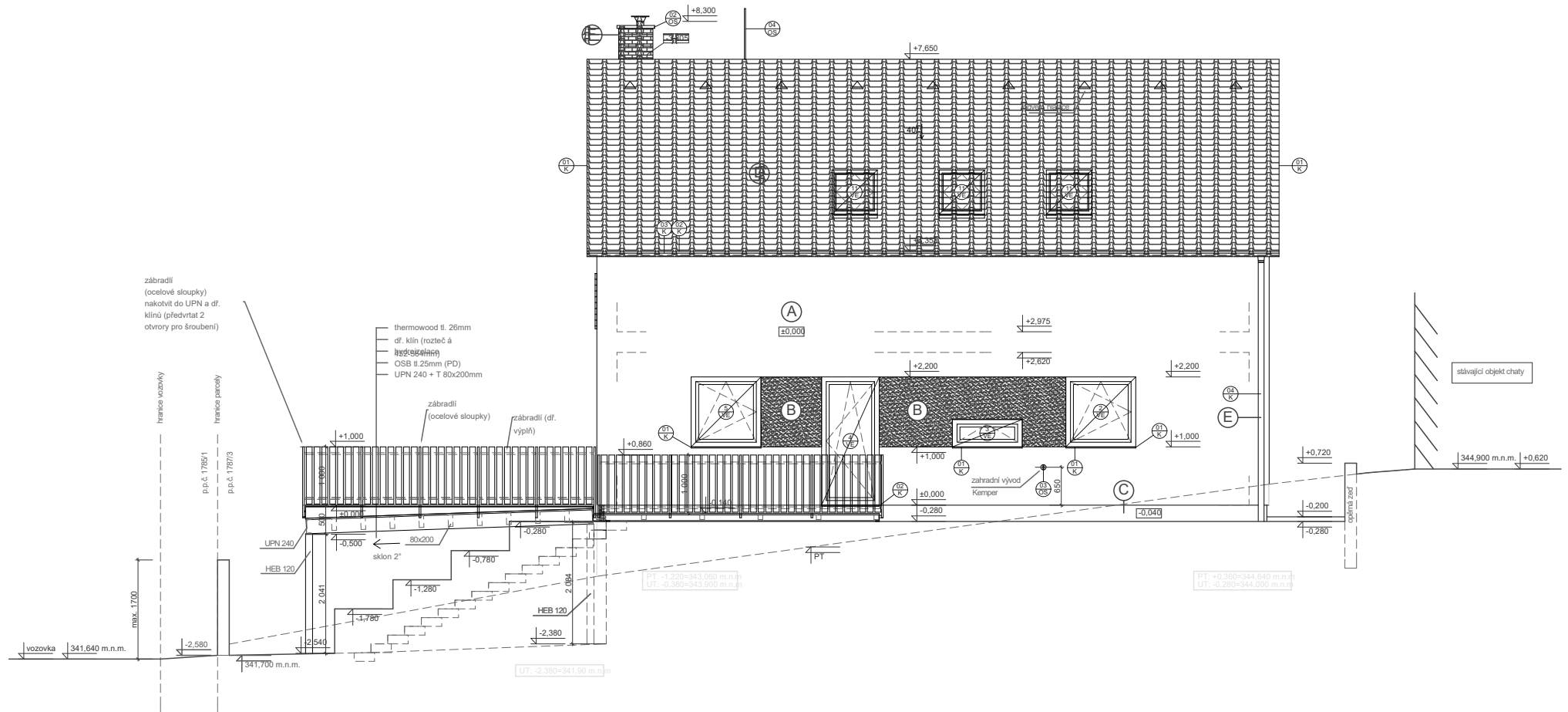
"Ocelová konstrukce přístřešku/terasy bude fixovaná k železobetonovým základovým a opěrným stěnám"

Zhotvitel terasy a zábradlí zaměří skutečné provedení a doplní detailní dílenskou dokumentaci vč. výkazu materiálů, ve které budou přesně popsány a nadimenzovány ocelové/dřevěné sloupky + jejich kotvení, ocel. vodovorné profily pro nakotvení dřevěných výplň (prkna), povrchová úprava a tranky (vč. uzamykání)

±0.000 = 344,280 m.n.m.

Investor:	Zpracovatel stavby/projekt:	<b>VYŠEHRAD atelier</b> VYŠEHRAD atelier s.r.o. IČ: 29146429 Zelený pruh 1091/111, 140 00 PRAHA 4 tel: +20 241 441 631, 656, 674 fax: 680	Paré:
Akce:	Projektant:	<b>VYŠEHRAD atelier</b> VYŠEHRAD atelier s.r.o. IČ: 29146429 Zelený pruh 1091/111, 140 00 PRAHA 4 tel: +20 241 441 631, 656, 674 fax: 680	AutORIZACE OŠDÍ:
Datum:		02.2015	Stupeň:
Část:		D.1.1. Architektonicko - stavební část	Zakázka:
Výřez:		POHLED OD SEVEROZÁPADU	495
Mřítko:		1:50	Číslo výřezu:
			D.1.1.13

Ing. arch. Jiří Šmolík  
Ing. arch. Zdeněk Rychtařík  
Ing. arch. Jiří Malek  
Vít Vavřina



- LEGENDA**
- (A) hlavní fasádní omítka S 2000 - N (světlé šedá)
  - (B) doplňková fasádní omítka S 6000 - N (tmavě šedá)
  - (C) voděodolná soklová omítka Marmolit E14 tmavý
  - (D) střešní krytina Bramac Max, barva bídlícově černá
  - (E) lakovaný pozink - standardní (černá 9005)
  - (F) EKO komin 395/547mm, prstence v barvě krytiny (imitace cihel, barva černá)
  - (G) barva podbíli - dub

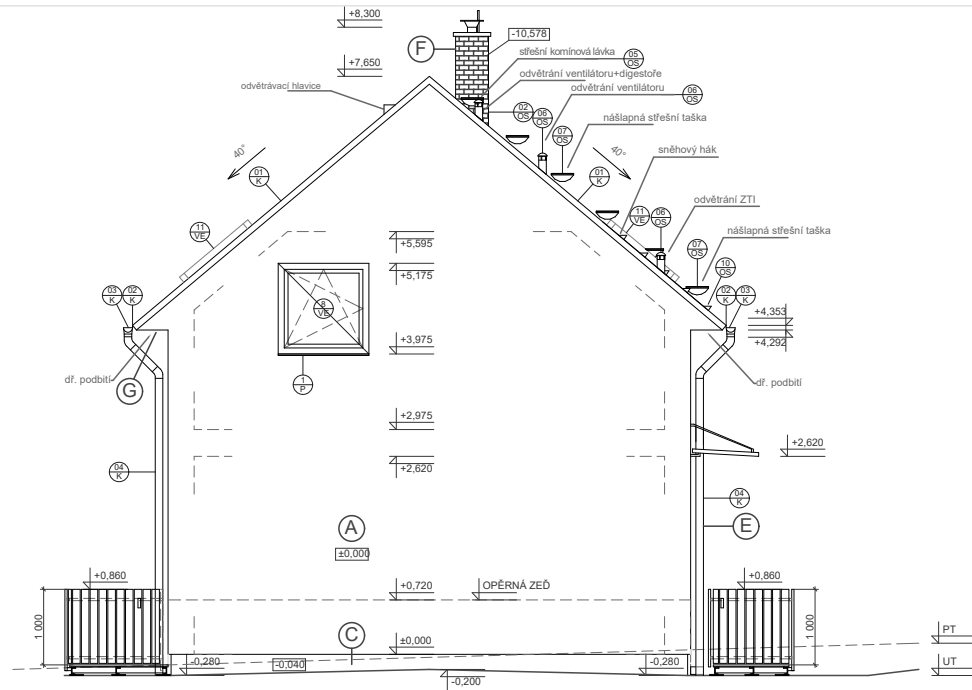
"Ocelová konstrukce přístřešku/terasy bude fixovaná k železobetonovým základovým a opěrným stěnám"

Zhotovitel terasy a zábradlí zaměří skutečné provedení a dodá detailní dílenskou dokumentaci vč. výkazu materiálů, ve které budou přesně popsány a nadimenzovány ocelové/dřevěné sloupky + jejich kotvení, ocel. vodovorné profily pro nakotvení dřevěných výplň (prken), povrchová úprava a branky (vč. uzamykání)

- LEGENDA POUŽITÝCH ZKRATEK**
- VE výplně otvorů obvodových konstrukcí
  - VI výplně otvorů vnitřních konstrukcí
  - K klempěřícké výrobky
  - Z zámečnické výrobky
  - TR truhlářské výrobky
  - OS ostatní prvky

±0.000 = 344,280 m.n.m.

Investor:	Zpracovatel stavebního projektu:	<b>VYŠEHRAD atelier</b> VYŠEHRAD atelier s.r.o. IČ: 29146429 Želazný pruh 1091 / 111, 140 05 PRAHA 4 tel: +420 241 441 631, 636, 674 fax: 690	Paré:	<b>VEXTA</b> VEXTA s.r.o.   Hrobovická 137   250 65 Libeňovice +420 284 629 624   info@vexta.cz   www.vexta.cz
Alce:	Datum:	02.2015	Skupit:	DSP
Část:	Projektant část:	<b>VYŠEHRAD atelier</b> VYŠEHRAD atelier s.r.o. IČ: 29146429 Želazný pruh 1091 / 111, 140 05 PRAHA 4 tel: +420 241 441 631, 636, 674 fax: 690	Autorizace část:	Ing. arch. Jiří Smolík
Výřez:	POHLED OD JIHOVÝCHODU	Měřítko:	1:50	Číslo výřezu:
				D.1.1.4



PT: +0,360=344,540 m.n.h.  
 UT: -0,280=344,500 m.n.h.

PT: +0,560=344,540 m.n.h.  
 UT: -0,280=344,500 m.n.h.

Zhotvitel terasy a zábradlí zaměřil skutečné provedení a dodá detailní dílenskou dokumentaci vč. výkazu materiálů, ve které budou přesně popsány a nadimenzovány ocelové/dřevěné sloupky + jejich kotvení, ocel. vodorovné profily pro nakotvení dřevěných výplní (příkryt), povrchová úprava a branky (vč. uzamykání)

**LEGENDA**

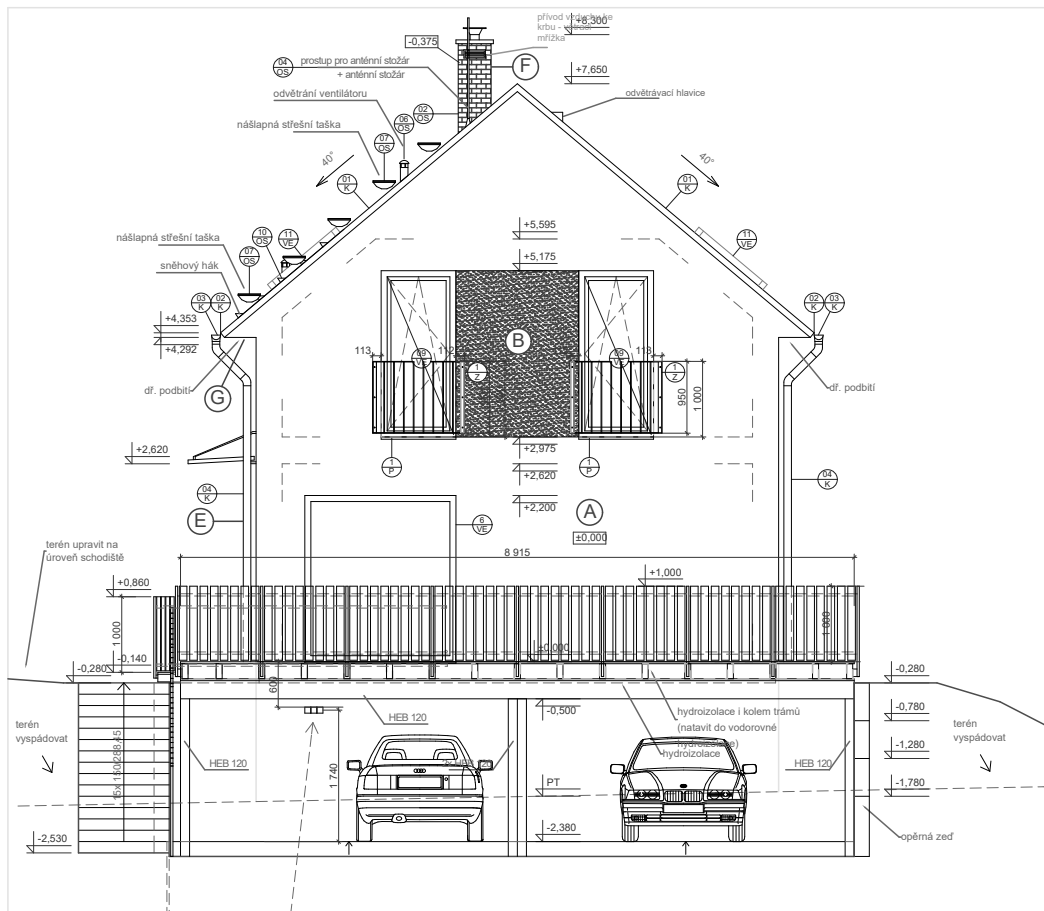
- (A) hlavní fasádní omítka S 2000 - N (světle šedá)
- (B) doplňková fasádní omítka S 6000 - N (tmavě šedá)
- (C) voděodolná soklová omítka Marmolit E14 tmavý
- (D) střešní krytina Bramac Max, barva bílodicově černá
- (E) lakovaný pozink - standardní (černá 9005)
- (F) EKO komín 395/547mm, prstence v barvě krytiny (imitace cihel, barva černá)
- (G) barva podbití - dub

**LEGENDA POUŽITÝCH ZKRATEK**

- VE výpíné otvorů obvodových konstrukcí
- VI výpíné otvorů vnitřních konstrukcí
- K klempířské výrobky
- Z zámečnické výrobky
- TR truhlářské výrobky
- OS ostatní prvky

±0.000 = 344,280 m.n.m.

Investor:	Zpracovatel: dovozce projekt:	<b>VYŠEHRAD atelier</b> VYŠEHRAD atelier s.r.o. IČ: 29146429 Zelený pruh 1191/111, 140 00 PRAHA 4 tel: +420 241 441 631, 656, 674 fax: 660	Par:	
Alce:			Datum: 02.2015	Stupeň: DSP
Čísť:	D.1.1. Architektonicko - stavební část	Projektant: <b>VYŠEHRAD atelier</b> VYŠEHRAD atelier s.r.o. IČ: 29146429 Zelený pruh 1191/111, 140 00 PRAHA 4 tel: +420 241 441 631, 656, 674 fax: 660	Autorizace část:	Ing. arch. Jiří Šmolík
Výkres:	POHLED OD SEVEROVÝCHODU		Vypracoval:	Ing. arch. Zdeněk Rychtařík Ing. arch. Jiří Mašek Vl. Vavřina
			Měřítko: 1:50	Číslo výkresu: D.1.1.11



Pozn:  
 CYKY-J 5x2,5 - REZERVA PRO ZÁSUVKU 400V V PROSTORU STĀNÍ, UKONČENO V KRABICI NA STĚNĚ STĀNÍ  
 CYKY-J 3x2,5 - REZERVA PRO ZÁSUVKY 230V V PROSTORU STĀNÍ, UKONČENO V KRABICI NA STĚNĚ STĀNÍ  
 CYKY-J 3x1,5 - REZERVA PRO OSVĚTLENÍ V PROSTORU STĀNÍ, UKONČENO V KRABICI NA STĚNĚ STĀNÍ

PT: -1,350+342,930 m.n.m

KABELY VEDENY Z INTERIÉRU RD POVRCHOVĚ PO ZTRACENĚM BEDNĚNÍ (NE V PROSTORU ZÁKLADŮ)

PT: -1,220+343,050 m.n.m

#### LEGENDA POUŽITÝCH ZKRATEK

- VE výplně otvorů obvodových konstrukcí
- VI výplně otvorů vnitřních konstrukcí
- K klempířské výrobky
- Z zámečnické výrobky
- TR truhlářské výrobky
- OS ostatní prvky

#### LEGENDA

- (A) hlavní fasádní omítka S 2000 - N (světlé šedá)
- (B) doplňková fasádní omítka S 6000 - N (tmavě šedá)
- (C) voděodolná soklová omítka Marmolit E14 tmavý
- (D) střešní krytina Bramac Max, barva bílicově černá
- (E) lakovaný pozink - standardní (černá 9005)
- (F) EKO komín 395/547mm, prstence v barvě krytiny (imitace cihel, barva černá)
- (G) barva podbití - dub

"Ocelová konstrukce přístřešku/terasy bude fixovaná k železobetonovým základovým a opěrným stěnám"

Zhotvitel terasy a zábradlí zaměřit skutečné provedení a dodat detailní dílenskou dokumentaci vč. výkazu materiálů, ve které budou přesně popsány a nadimenzovány ocelové/dřevěné sloupky + jejich kotvení, ocel, vodorovné profily pro nakotvení dřevěných výplní (prken), povrchová úprava a branky (vč. uzamykání)

±0.000 = 344,280 m.n.m.

Investor:	Zpracovatel svojeho projektu:	<b>VYŠEHRAD atelier</b> www.vysehradatelier.cz VYŠEHRAD atelier s.r.o. IČ: 29144429 Želiezový průh 1091/111, 140 00 PRAHA 4 tel: +420 241 441 631, 656, 674 fax: 680	Fare:	
Alce:	Datum:	02.2015	Služby:	DSP
	Zakázka:	495		
Část:	Projektant části:	Autorizace šlech:	Ing. arch. Jiří Smolík	
D.1.1. Architektonicko - stavební část	<b>VYŠEHRAD atelier</b> www.vysehradatelier.cz VYŠEHRAD atelier s.r.o. IČ: 29144429 Želiezový průh 1091/111, 140 00 PRAHA 4 tel: +420 241 441 631, 656, 674 fax: 680	Vypracoval:	Ing. arch. Zdeněk Rychtařík, Ing. arch. Jiří Mašek, Věř Vavřina	
Výkres:	POHLED OD JIHOZÁPADU	Měřítko:	1:50	Číslo výkresu:
				D.1.1.12