

### PŘÍZEMÍ

**01** | společná chodba 3,5 m<sup>2</sup>

### 2+kk

**02** | chodba 4,1 m<sup>2</sup>

**03** | koupelna + wc 4,2 m<sup>2</sup>

**04** | obývací pokoj 19,9 m<sup>2</sup>

**05** | pokoj 12,2 m<sup>2</sup>

**06** | kuchyňský kout 5,7 m<sup>2</sup>

### 4+kk

**08** | chodba 6,4 m<sup>2</sup>

**09** | wc 2,0 m<sup>2</sup>

**10** | obývací pokoj + kuch. kout 34,3 m<sup>2</sup>

**11** | technická místnost 4,0 m<sup>2</sup>

### PATRO

**13** | chodba 18,3 m<sup>2</sup>

**14** | koupelna + wc 9,1 m<sup>2</sup>

**15** | ložnice 23,1 m<sup>2</sup>

**16** | pokoj 16,9 m<sup>2</sup>

**17** | pokoj 16,9 m<sup>2</sup>

**18** | koupelna + wc 4,2 m<sup>2</sup>

### Užitná plocha

**184,8 m<sup>2</sup>**

Zastavěná plocha

127,1 m<sup>2</sup>

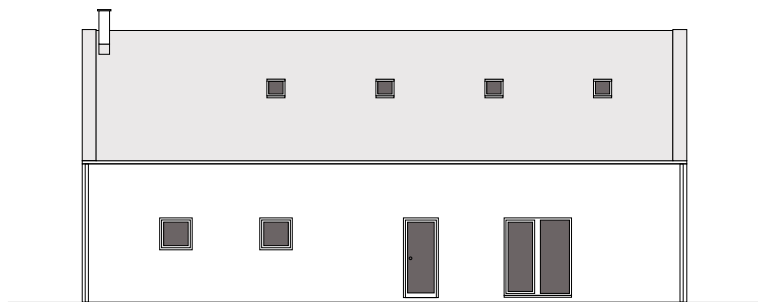
Půdorysné rozměry

17,7 x 7,4 m

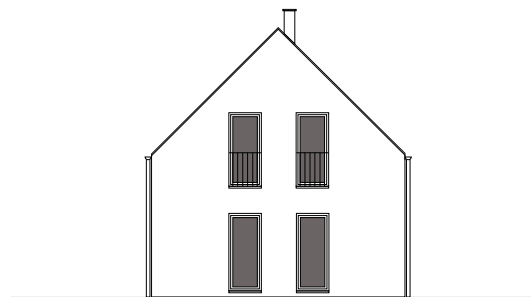


# AKK VIKTORIE 1.01

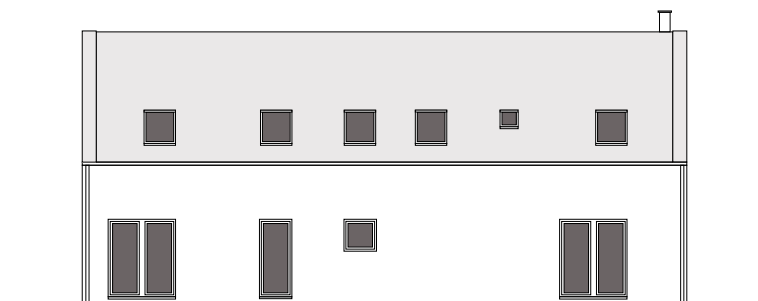
patrový dům | 2+kk a 4+kk



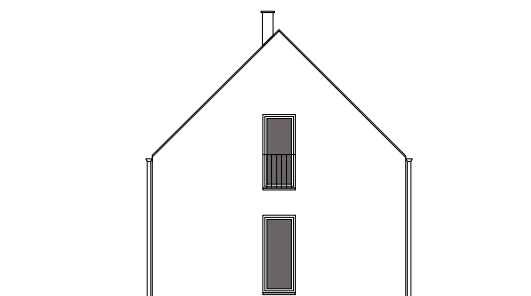
POHLED P1



POHLED P2



POHLED P3



POHLED P4

