



VEXTA
DOMY

patrové domy



Vážený kliente,
dostává se vám do ruky katalog typových domů – dřevostaveb značky VEXTA. Na dalších stránkách katalogu najdete základní informace o našich patrových rodinných domech, různých velikostích a architektonických stylech. Jsem přesvědčen, že vás osloví domy klasické koncepce, stejně jako několik moderně navržených domů. A pokud byste potřebovali nějaké úpravy – neváhejte a obraťte se na nás. Klientské změny jsou samozřejmostí. Náš katalogový dům rádi upravíme, aby byl přesně podle vašich představ!
Jsem přesvědčen, že zázemí stabilní a zkušené české společnosti, jakou VEXTA beze sporu je, je dostatečnou zárukou vaší životní investice.

**Těšíme se na spolupráci
a možnost změnit váš životní sen
o krásném bydlení v realitu!**

Tomáš Veselý
Statutární ředitel



VEXTA 98



VEXTA 104 TREND



VEXTA 104 TREND | var. 5+kk



VEXTA 135



VEXTA 143 G



VEXTA 146 TREND



VEXTA 116



VEXTA 116 G



VEXTA 120 G



VEXTA 146 TREND G



VEXTA 149 TREND



VEXTA 149 TREND G



VEXTA 121



VEXTA 121 G



VEXTA 130



VEXTA 158 TREND



VEXTA 94R TREND



VEXTA 130 G



VEXTA 130 TREND



VEXTA 130 TREND G

JAK SI NECHAT POSTAVIT DŮM

1

INFORMATIVNÍ SCHŮZKA S OBCHODNÍM ZÁSTUPCEM VEXTA

Klient si domluví návštěvu vzorového domu. Na vlastní oči si tak prohlédne, jak ve skutečnosti VEXTA DOMY vypadají. Zároveň konzultací s obchodním zástupcem získá základní informace o našich domech a přehled o tom, jak je vhodné dále postupovat.

2

VYBRÁNÍ POZEMKU – KONZULTACE SE STAVEBNÍM ÚŘADEM

Klient si při výběru pozemku zjistí, ve spolupráci s naším obchodním zástupcem, podmínky příslušného stavebního úřadu, který může stanovit regulativy pro daný pozemek – maximální velikost a tvar domu, případné požadavky na garáž, sklon střechy atd.

3

BEZPLATNÁ CENOVÁ NABÍDKA – ÚPRAVA KATALOGOVÉHO DOMU

Detailně vás seznámíme s nabídkou typizovaných projektů, projednáme možné úpravy a stanovíme předběžný rozsah dodávky včetně z toho plynoucí ceny. V bezplatné cenové nabídce dále uvádíme dodací termíny, záruky, obdobné referenční stavby atd.

4

FINANCOVÁNÍ STAVBY

Klient má prostor pro zajištění financování stavby dle svého uvážení. V případě zájmu o hypoteční úvěr nabízíme zprostředkování jednání se zástupci vybraných bank (dům se platí v sedmi splátkách – po dokončení dílčích částí stavby).

5

TECHNICKÁ SPECIFIKACE STAVBY

Obchodní zástupce ve spolupráci s projektantem domluví přesné osazení domu na pozemku, detailně s klientem projednají technickou specifikaci domu, požadavky na exteriérové dodávky a práce, zvolí optimální způsob vytápění, vyspecifikují všechny klientské požadavky na změny oproti provedení domů STANDARD atd. V domluvených termínech je pak třeba zvolit i barevné řešení střechy, fasády, oken a dveří, vybrat obklady a dlažby včetně zařizovacích předmětů atd.

6

SMLOUVA O DÍLO

Po detailní specifikaci projektu (viz bod 5) je teprve možné závazně stanovit přesnou cenu dodávky a následně tedy je i možné podepsat smlouvu o dílo. Klientovi mimo jiné garantuje rozsah díla, průběžné termíny včetně termínu dokončení, sankce vůči společnosti VEXTA při nedodržení smluvních závazků atd. Nedílnou součástí smlouvy je samozřejmě cena díla, která je garantovaná a neměnná.

7

PROJEKTOVÁ DOKUMENTACE

Po podpisu smlouvy vznikne projekt domu vč. osazení na daném pozemku a se zpracovanými klientskými změnami. Tato dokumentace je v zásadě zároveň dokumentací budoucího skutečného provedení stavby.

8

STAVEBNÍ ŘÍZENÍ

Po obdržení a odsouhlasení výše uvedených podkladů může klient požádat o stavební povolení. V případě, že si klient u společnosti VEXTA objednal i potřebný inženýring, zajišťuje podání žádosti o stavební povolení (stejně jako doložení všech potřebných dokumentů požadovaných stavebním zákonem) společnost VEXTA.

9

ZÁKLADOVÁ DESKA

Po získání stavebního povolení následuje založení stavby a příprava základové desky. Pokud jsou součástí předmětu díla i přípojky, realizují se potřebné výkopy v této fázi výstavby.

10

MONTÁŽ DOMU A JEHO KOMPLETACE

Doba výstavby je obvykle 3 měsíce. Celková doba realizace však závisí i na počtu klientských změn a rozsahu dodávek a prací prováděných nad rámec provedení domů STANDARD – v těchto případech se vždy termín stanovuje individuálně.

11

PŘEDÁNÍ DOMU

Po dokončení domu předá VEXTA v dohodnutém termínu dřevostavbu objednateli včetně všech zákonných dokladů, revizí a zkoušek, záručních listů, návodů, manuálu pro užívání stavby atd. V protokolu o předání a převzetí díla klient potvrdí, zda bylo dílo realizováno bez vad a nedodělků. Pokud ne, VEXTA tyto případné vady a nedodělky odstraní v odsouhlasených termínech.

12

KOLAUDACE DOMU

Kolaudaci si obvykle zajišťuje klient sám. V případě zájmu je samozřejmě možné si zajištění kolaudace domu u společnosti VEXTA včas objednat.

13

STĚHOVÁNÍ A VEXTA DŮM DOMOVEM

To je již opravdu na vás :-).

PROČ REALIZOVAT DŮM S NÁMI?

Klientům nabízíme produkty, o kterých jsme sami hluboce přesvědčeni a za kterými můžeme pevně stát. Pokud nám má naše práce přinášet radost a uspokojení, musí být spokojen i náš zákazník. Cílem je vytvořit bydlení splňující veškeré nároky na design, technologie a životní prostředí. Nejsme pouze výrobcem dřevostaveb, ale především partnerem pro naše zákazníky při pořizování nového bydlení. Naším klientům pomáháme s výběrem pozemku, nabízíme optimální financování, včetně případných dotačních titulů. Zajišťujeme kompletní inženýring (tedy veškerou potřebnou administrativu vedoucí k vydání stavebního povolení), záleží nám na tom, aby naši klienti byli spokojeni.

TRADICE A ZKUŠENOSTI

První domy jsme postavili již v roce 1992, od roku 2000 pod značkou VEKRA STAVEBNÍ a po konsolidaci všech našich divizí, která proběhla v roce 2012 nás již znáte jako **VEXTA DOMY**.

REFERENCE

Aktuálně VEXTA patří mezi **10 největších dodavatelů dřevostaveb v ČR**. Koncem roku 2017 máme postaveno přes 140 domů po celé republice.

VZOROVÝ DŮM

V Šestajovicích u Prahy provozujeme od roku 2012 dům VEXTA 149 TREND s garáží, který patří mezi nejprodávanější. Na podzim 2018 plánujeme otevření vzorového bungalovu v Tršicích u Olomouce.

CELOŽIVOTNÍ ZÁRUKA

Nabízíme naprosto ojedinělou celoživotní záruku **na nosný skelet domu** – s tímto produktem nemusíte mít obavu o kvalitu a životnost domu.

ČLENSTVÍ V ADMD

Asociace dodavatelů montovaných domů je garantem kvality jednotlivých členských firem. Podmínkou jsou: náročné vstupní podmínky, pravidelné kontroly na stavbách, **certifikovaný** detailně přezkoumaný **system stavby** atd.

VÝROBNÍ AREÁL

V Moravské Huzové, nedaleko Olomouce si sami předvyrábíme "dřevopanely" tak, abychom měli plně pod kontrolou celý proces výroby a montáže domů.

ŽÁDNÉ SKRYTÉ NÁKLADY

Pro typové domy – **projektová dokumentace zdarma**, transparentně viditelná cena základové desky atd. Projekci zahajujeme až po podpisu smlouvy o dílo, **projekt tak obsahuje skutečné realizační řešení**.

PODLAHOVÉ PLOCHY

Pro přehlednost jsme podlahové plochy každého domu zapracovali do jeho názvu. **Ptejte se** na to samé i u **konkurence. Je porovnávání dům opravdu stejně velký?**

FERMACELL

Na obvodové stěny používáme pevné sádrovláknité desky značky Fermacell ne "obyčejné" sádrokartony.

S každým zákazníkem (i u typových domů) individuálně řešíme klientské změny oproti výchozímu provedení „standard“. Umožňujeme výběr podlah, dveří, obkladů a dlažeb, zajistíme vizualizaci koupelen, řešíme barevné provedení oken, fasády, atd. Práce s klienty nás baví!





SKLADBY OBVODOVÝCH STĚN

STANDARD:

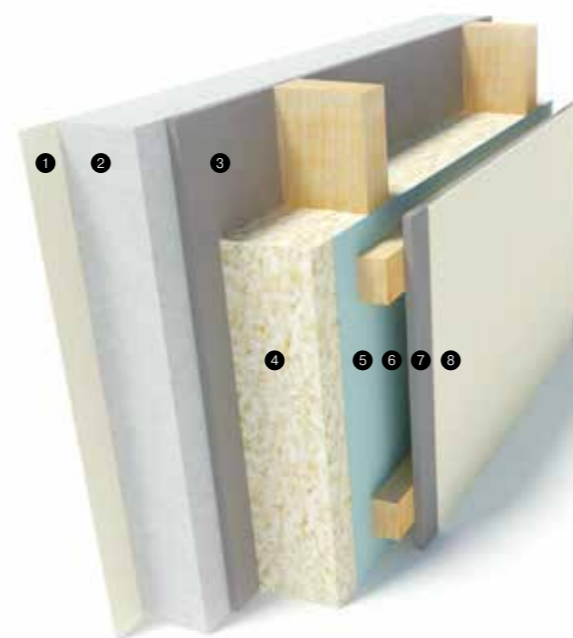
OW1

OBVODOVÁ STĚNA DIFUZNĚ UZAVŘENÁ

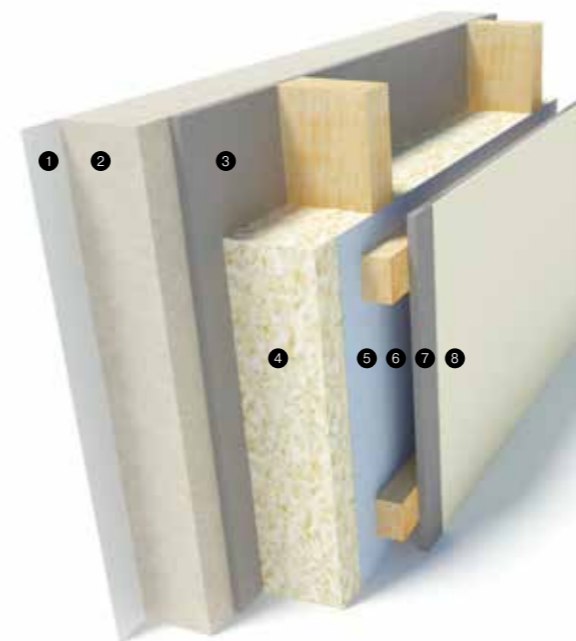
TLOUŠŤKA STĚNY | 295 mm

SOUČINITEĽ PROSTUPU TEPLA | $U = 0,17 \text{ W/m}^2\text{K}$

- 1 SILIKONOVÁ PROBARVENÁ OMÍTKA | ZRNITOST 1,5 mm
PENETRACE | ZÁKLADNÍ NÁTĚR PRO VYROVNÁNÍ NASÁKAVOSTI PODKLADU
SKLOTEXTILNÍ SÍŤOVINA
LEPÍCÍ STĚRKA
- 2 PĚNOVÝ POLYSTYREN | EPS 70F | 100 mm
LEPÍCÍ STĚRKA
- 3 SÁDROVLÁKNITÁ DESKA | FERMACELL | 12,5 mm
- 4 SKLOVLÁKNITÁ IZOLACE | URSA PUREONE 34 |
MEZI NOSNOU KONSTRUKCÍ | 60/120 | 120 mm
- 5 PAROZÁBRANA
- 6 INSTALAČNÍ PŘEDSTĚNA | LAŤ 40/60 | 40 mm
- 7 SÁDROVLÁKNITÁ DESKA | FERMACELL | 12,5 mm
- 8 MALBA / OBKLAD



ALTERNATIVY:



OW1-DIFU

OBVODOVÁ STĚNA DIFUZNĚ OTEVŘENÁ

TLOUŠŤKA STĚNY | 295 mm

SOUČINITEĽ PROSTUPU TEPLA | $U = 0,18 \text{ W/m}^2\text{K}$

- 1 SILIKÁTOVÁ PROBARVENÁ OMÍTKA | ZRNITOST 1,5 mm
PENETRACE | ZÁKLADNÍ NÁTĚR PRO VYROVNÁNÍ NASÁKAVOSTI PODKLADU
SKLOTEXTILNÍ SÍŤOVINA
LEPÍCÍ STĚRKA
- 2 TEPELNÁ IZOLACE | MINERÁLNÍ VLÁKNO | 100 mm
LEPÍCÍ STĚRKA
- 3 SÁDROVLÁKNITÁ DESKA | FERMACELL | 12,5 mm
- 4 SKLOVLÁKNITÁ IZOLACE | URSA PUREONE 34 |
MEZI NOSNOU KONSTRUKCÍ | 60/120 | 120 mm
- 5 PAROBRZDA
- 6 INSTALAČNÍ PŘEDSTĚNA | LAŤ 40/60 | 40 mm
- 7 SÁDROVLÁKNITÁ DESKA | FERMACELL | 12,5 mm
- 8 MALBA / OBKLAD

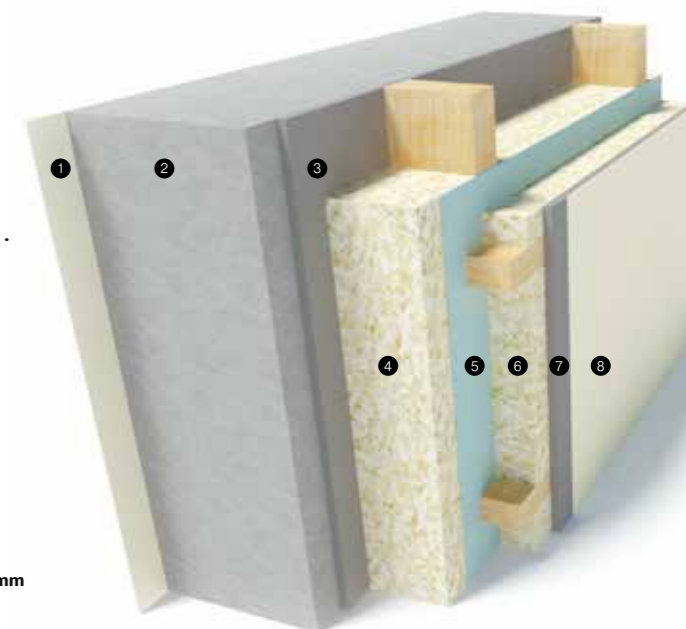
OW1-PAS

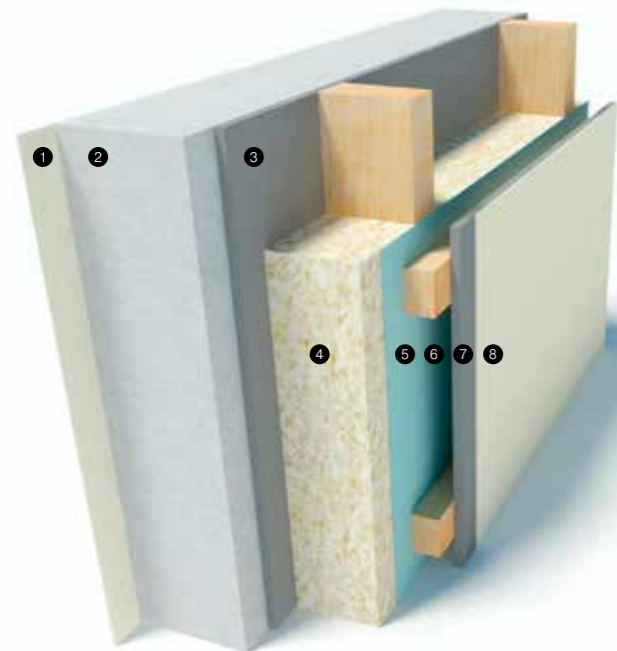
OBVODOVÁ STĚNA DOMU – PASIVNÍ

TLOUŠŤKA STĚNY | 455 mm

SOUČINITEĽ PROSTUPU TEPLA | $U = 0,09 \text{ W/m}^2\text{K}$

- 1 SILIKONOVÁ PROBARVENÁ OMÍTKA | ZRNITOST 1,5 mm
PENETRACE | ZÁKLADNÍ NÁTĚR PRO VYROVNÁNÍ NASÁKAVOSTI PODKLADU
SKLOTEXTILNÍ SÍŤOVINA
LEPÍCÍ STĚRKA
- 2 PĚNOVÝ POLYSTYREN | EPS 70F ŠEDÝ | 240 mm
LEPÍCÍ STĚRKA
- 3 SÁDROVLÁKNITÁ DESKA | FERMACELL | 12,5 mm
- 4 SKLOVLÁKNITÁ IZOLACE | URSA PUREONE 34 |
MEZI NOSNOU KONSTRUKCÍ | 60/120 | 120 mm
- 5 PAROZÁBRANA
- 6 SKLOVLÁKNITÁ IZOLACE | URSA PUREONE 34 | MEZI ROŠŤ | LAŤ 40/60 | 60 mm
- 7 SÁDROVLÁKNITÁ DESKA | FERMACELL | 12,5 mm
- 8 MALBA / OBKLAD





OW1-PLUS

OBVODOVÁ STĚNA DOMU – PLUS

TLOUŠŤKA STĚNY | 355 mm

SOUČINTEL PROSTUPU TEPLA | $U = 0,14 \text{ W/m}^2\text{K}$

- 1 SILIKONOVÁ PROBARVENÁ OMÍTKA | ZRNITOST 1,5 mm
PENETRACE | ZÁKLADNÍ NÁTĚR PRO VYROVNÁNÍ NASÁKAVOSTI PODKLADU
SKLOTEXTILNÍ SÍŤOVINA
LEPÍCÍ STĚRKA
- 2 PĚNOVÝ POLYSTYREN | EPS 70F | 160 mm
LEPÍCÍ STĚRKA
- 3 SÁDROVLÁKNITÁ DESKA | FERMACELL | 12,5 mm
- 4 SKLOVLÁKNITÁ IZOLACE | URSA PUREONE 34 |
MEZI NOSNOU KONSTRUKCÍ | 60/120 | 120 mm
- 5 PAROZÁBRANA
- 6 INSTALAČNÍ PŘEDSTĚNA | LAŤ 40/60 | 40 mm
- 7 SÁDROVLÁKNITÁ DESKA | FERMACELL | 12,5 mm
- 8 MALBA / OBKLAD

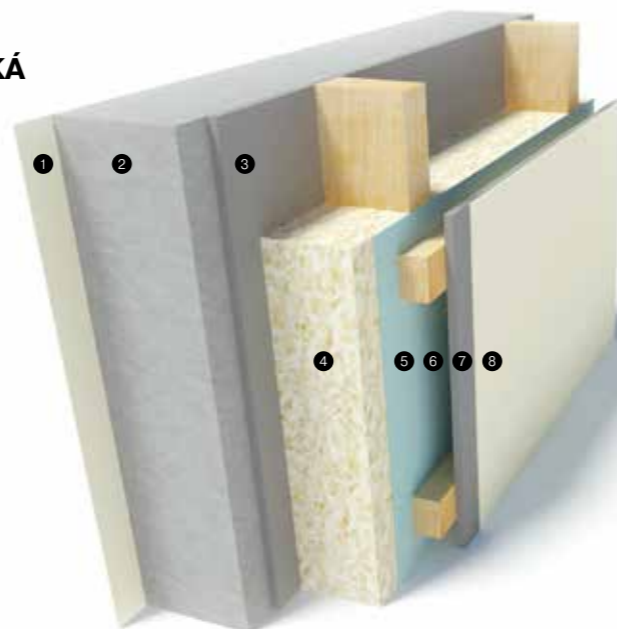
OW1-NE

OBVODOVÁ STĚNA DOMU – NÍZKOENERGETICKÁ

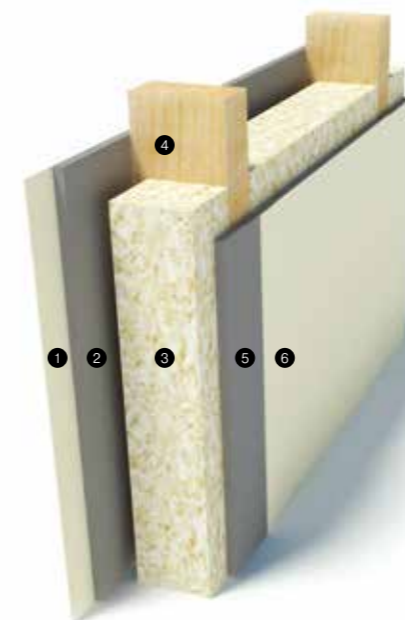
TLOUŠŤKA STĚNY | 355 mm

SOUČINTEL PROSTUPU TEPLA | $U = 0,12 \text{ W/m}^2\text{K}$

- 1 SILIKONOVÁ PROBARVENÁ OMÍTKA | ZRNITOST 1,5 mm
PENETRACE | ZÁKLADNÍ NÁTĚR PRO VYROVNÁNÍ NASÁKAVOSTI PODKLADU
SKLOTEXTILNÍ SÍŤOVINA
LEPÍCÍ STĚRKA
- 2 PĚNOVÝ POLYSTYREN | EPS 70F ŠEDÝ | 160 mm
LEPÍCÍ STĚRKA
- 3 SÁDROVLÁKNITÁ DESKA | FERMACELL | 12,5 mm
- 4 SKLOVLÁKNITÁ IZOLACE | URSA PUREONE 34 |
MEZI NOSNOU KONSTRUKCÍ | 60/120 | 120 mm
- 5 PAROZÁBRANA
- 6 INSTALAČNÍ PŘEDSTĚNA | LAŤ 40/60 | 40 mm
- 7 SÁDROVLÁKNITÁ DESKA | FERMACELL | 12,5 mm
- 8 MALBA / OBKLAD



SKLADBY PŘÍČEK



W1

NOSNÁ VNITŘNÍ PŘÍČKA

TLOUŠŤKA PŘÍČKY | 145 mm

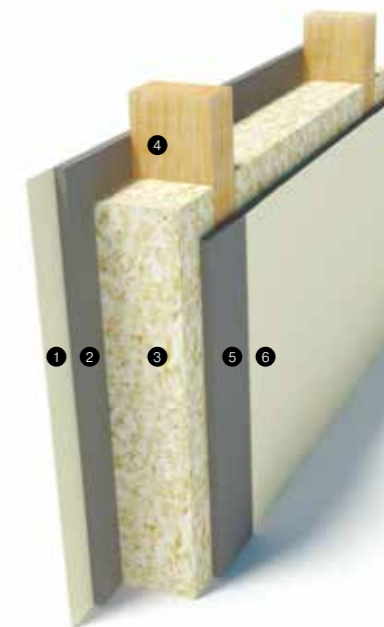
- 1 MALBA / OBKLAD
- 2 SÁDROVLÁKNITÁ DESKA | FERMACELL | 12,5 mm
- 3 SKLOVLÁKNITÁ IZOLACE | URSA PUREONE 34 | 100 mm
- 4 NOSNÁ KONSTRUKCE | 60/120 | 120 mm
- 5 SÁDROVLÁKNITÁ DESKA | FERMACELL | 12,5 mm
- 6 MALBA / OBKLAD

W2

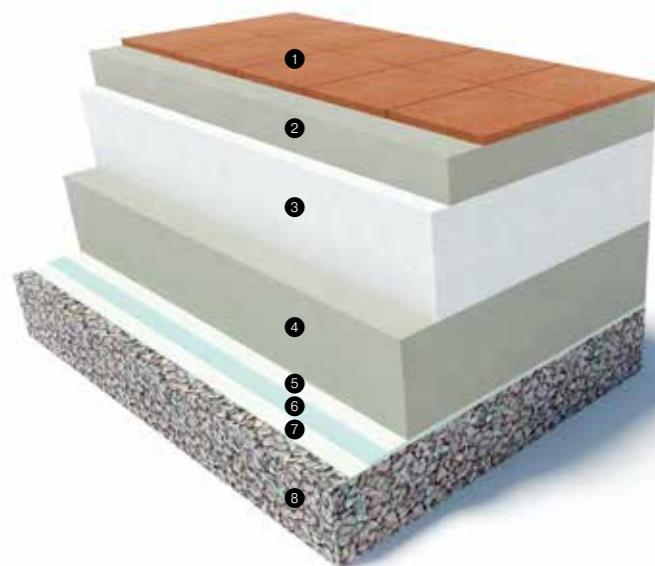
NENOSNÁ VNITŘNÍ PŘÍČKA

TLOUŠŤKA PŘÍČKY | 125 mm

- 1 MALBA / OBKLAD
- 2 SÁDROVLÁKNITÁ DESKA | FERMACELL | 12,5 mm
- 3 SKLOVLÁKNITÁ IZOLACE | URSA PUREONE 34 | 100 mm
- 4 NOSNÁ KONSTRUKCE | 60/100 | 100 mm
- 5 SÁDROVLÁKNITÁ DESKA | FERMACELL | 12,5 mm
- 6 MALBA / OBKLAD



SKLADBY PODLAH

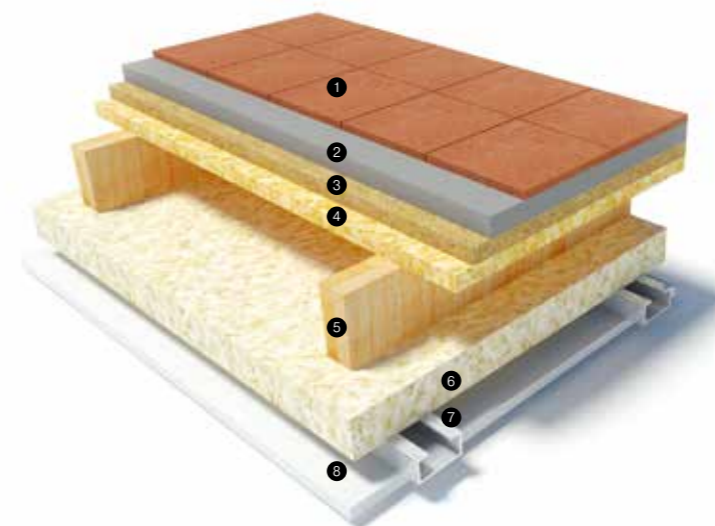


F1B

PODLAHA NA TERÉNU

SOUČINITEĽ PROSTUPU TEPLA | $U = 0,25 \text{ W/m}^2\text{K}$

- 1 NÁŠLAPNÁ VRSTVA | LAMINÁTOVÁ / DLAŽBA
- 2 BETONOVÁ ROZNÁŠECÍ VRSTVA | 50 mm
- 3 IZOLACE | EPS 100S GRAFITOVÝ | 120 mm
- 4 BETONOVÁ DESKA | VYZTUŽENÁ SVAŘ. SÍŤ | 120 mm
- 5 GEOTEXTILIE
- 6 HYDROIZOLACE | PVC folie
- 7 GEOTEXTILIE
- 8 ŠTĚRKOVÝ HUTNĚNÝ NÁSYP | 100 mm
HUTNĚNÁ PLÁŇ



C1

PODLAHA OBYTNÉHO PODKROVÍ

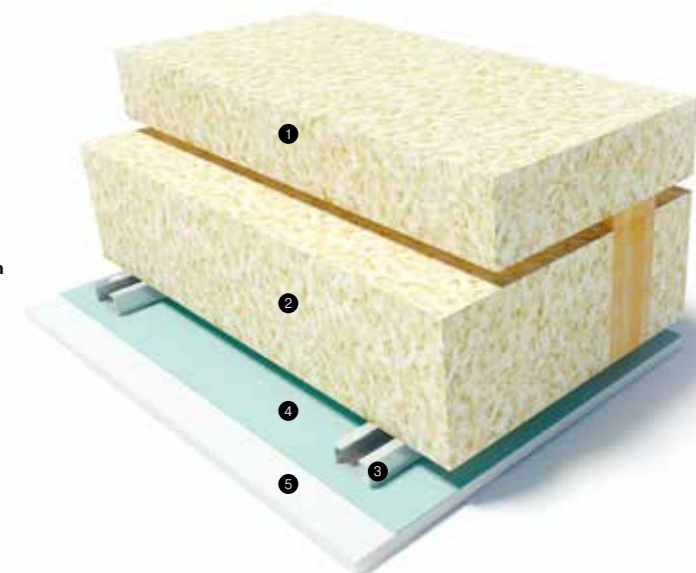
- 1 NÁŠLAPNÁ VRSTVA | LAMINÁTOVÁ / DLAŽBA
- 2 SÁDROVLÁKNITÁ PODLAHOVÁ DESKA | FERMACELL | 25 mm
- 3 KROČEJOVÁ IZOLACE | DŘEVOVLÁKNITÁ | 19 mm
- 4 ZÁKLOP OSB PD | 22 mm
- 5 STROPNÍ TRÁMY | DIMENZE DLE STATICKÉHO VÝPOČTU
- 6 SKLOVLÁKNITÁ IZOLACE | URSA DF 39 | 50 mm
- 7 OCELOVÝ SDK ROŠŤ | 27 mm
- 8 SÁDROKARTONOVÝ PODHLED | 15 mm

LC1

STROP POD NEZATEPLENOU PŮDOU

SOUČINITEĽ PROSTUPU TEPLA | $U = 0,16 \text{ W/m}^2\text{K}$

- 1 SKLOVLÁKNITÁ IZOLACE | URSA PUREONE DF 39 | 100 mm
- 2 SKLOVLÁKNITÁ IZOLACE MEZI KONSTRUKCI | URSA PUREONE DF 39 | 180 mm
- 3 OCELOVÝ SDK ROŠŤ | 27 mm
- 4 PAROZÁBRANA
- 5 SÁDROKARTONOVÁ DESKA | 12,5 mm
MALBA



SKLADBY STŘECH

R1

STŘECHA ŠIKMÁ, ZATEPLENÁ

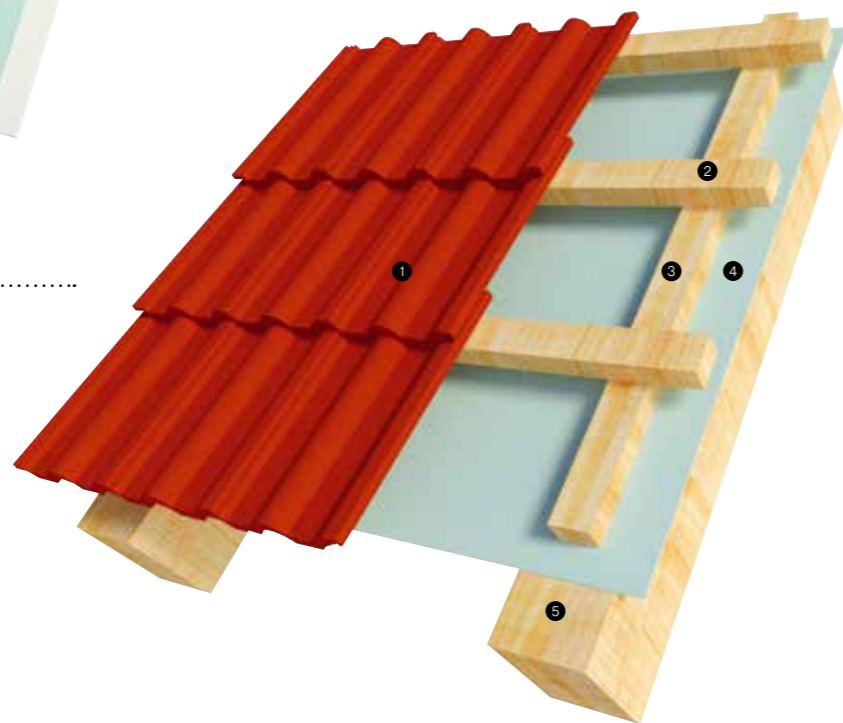
SOUČINITEL PROSTUPU TEPLA | $U = 0,16 \text{ W/m}^2\text{K}$

- 1 STŘEŠNÍ KRYTINA SKLÁDANÁ
- 2 STŘEŠNÍ LAŤ | 40/60 | 40 mm
- 3 KONTRA LAŤ | 40/60 | 40 mm
- 4 POJISTNÁ HYDROIZOLACE
- 5 SKLOVLÁKNITÁ IZOLACE | 280 mm
- 6 NOSNÁ KONSTRUKCE KROVU DLE STATICKÉHO VÝPOČTU
- 7 OCELOVÝ SDK ROŠT | 27 mm
- 8 PAROZÁBRANA
- 9 SÁDROKARTONOVÁ DESKA | 12,5 mm MALBA

R4

STŘECHA ŠIKMÁ, NEZATEPLENÁ

- 1 STŘEŠNÍ KRYTINA SKLÁDANÁ
- 2 STŘEŠNÍ LAŤ | 40/60 | 40 mm
- 3 KONTRA LAŤ | 40/60 | 40 mm
- 4 POJISTNÁ HYDROIZOLACE
- 5 KROKVE - DIMENZE DLE STATICKÉHO VÝPOČTU



TECHNICKÁ SPECIFIKACE STAVBY

provedení **STANDARD**

Základová deska

Provedení standardní základové desky pro jednoduché založení a rovinnatý terén (pozemek), dle typického řezu základů.

Konstrukce

SPECIFIKACE 1 OBVODOVÁ STĚNA V PŘÍZEMÍ I V PATŘE (OW1)

Silikonová omítka, zrnitost 1,5 mm, penetrační nátěr, armovací tkanina s tmelem, zateplení EPS 70F, lepicí hmota, Fermacell deska 12,5 mm, dřevěná konstrukce KVH 60/120 mm s vloženou tepelnou izolací 120 mm, parotěsná folie, instalační předstěna 40 mm, Fermacell 12,5 mm, vnitřní stěny s povrchovou úpravou nátěrem válečkovaním v kvalitě Q2.

Celkové $U=0,17 \text{ W/m}^2\text{K}$
Fasáda: EPS 70F, tl. zateplení – 100 mm
Sokl: extrud. XPS, tl. zateplení – 80 mm

SPECIFIKACE 2 PODLAHA 1.NP (F1B)

Polystyren EPS 100S grafitový, betonová vrstva 50 mm, nášlapná vrstva – podlahová krytina.

Celkové $U=0,25 \text{ W/m}^2\text{K}$
tl. izolantu – 120 mm (2 x 60mm)

SPECIFIKACE 3 STROP MEZI 1.NP A 2.NP, PODLAHA 2.NP (C1)

Nášlapná vrstva – podlahová krytina, Fermacell 25 mm (podlahové desky), kročejová izolace – dřevovláknitá deska (tl. 10–20mm dle skladby), OSB deska tl. 22 mm, dřevěná konstrukce KVH 60/220 mm, tepelná izolace 50 mm, SDK tl. 15 mm, bílá malba, strop s povrchovou úpravou nátěrem válečkovaním v kvalitě Q2.

SPECIFIKACE 4 VNITŘNÍ NOSNÉ STĚNY (W1)

Dřevěná konstrukce KVH 60/120 mm, tepelná a zvuková izolace tl. 100 mm, oboustranné opláštění Fermacell 12,5 mm, bílá malba/obklad, vnitřní stěny s povrchovou úpravou nátěrem válečkovaním v kvalitě Q2.

SPECIFIKACE 5 VNITŘNÍ NENOSNÉ PŘÍČKY (W2)

Dřevěná konstrukce KVH 60/100 mm, tepelná a zvuková izolace tl. 100 mm, oboustranné opláštění Fermacell 12,5 mm, bílá malba/obklad, vnitřní stěny s povrchovou úpravou nátěrem válečkovaním v kvalitě Q2.

SPECIFIKACE 6 STROP NAD 2. NP, STŘECHA ZATEPLENÁ A STŘEŠNÍ KRYTINA (LC1, R1 A R4)

Střecha:
Střešní krytina, střešní latě, kontra latě, dodatečná hydroizolační vrstva, tesařská konstrukce smrk, s vloženou tepelnou izolací tl. 280 mm nad obytnou částí, v půdním prostoru střechy bez zateplení, bez sněhových háků, okapnička FeZn.

Celkové $U=0,16 \text{ W/m}^2\text{K}$
Sklon střechy:
viz katalogový list domu
Střešní krytina:
typ – Bramac Max
odstín – ebenově černá / cihlově červená / červenohnědá / tmavohnědá
Barvený odstín podbití/viditelného krovu:
odstín – dub

Strop nad 2.NP:
Zateplený strop nad 2.NP: tepelná izolace tl. 280 mm nosné prvky stropu dle projektu, parotěsná fólie, SDK tl. 12,5 mm bílá malba nepochozí strop nad 2.NP, bez osvětlení, půdní schůdky, strop s povrchovou úpravou nátěrem válečkovaním v kvalitě Q2.

SPECIFIKACE 7 OKAPY, SVODY A OSTATNÍ KLEMPÍŘSKÉ DOPLŇKY

Okapy a svody + příslušenství (kolena, příchytky, háky, kotlíky, čela), materiál ocelový pozinkovaný plech s ochrannou barevnou vrstvou.

Schody s dřevěným zábradlím

Schody s dřevěným zábradlím a dřevěným zábradlím

Schody s dřevěným zábradlím a dřevěným zábradlím

Schody s dřevěným zábradlím a dřevěným zábradlím

SPECIFIKACE 8 SCHODY A SCHODIŠŤOVÉ ZÁBRADLÍ

Schody: samonosné, buková spárovka, bez podstupnic
zábradlí: dřevěné jednostranné, (bez madla na zdi)
povrchová úprava: lak mat, odstín – přírodní.

Okna, dveře

SPECIFIKACE 9 STŘEŠNÍ OKNA

ROTO plastové, WDF R45 K W Wd Al vč. lemování. Barva bílá. Uw=1,3 W/m²K.

SPECIFIKACE 10 OKNA, BALKÓNOVÉ A VCHODOVÉ DVEŘE VEKRA

Plastová okna a balkónové dveře s izolačním dvojsklem Ug = 1,1 W.m⁻².K⁻¹, PROFIL PRIMA (pětikomorový) s venkovní i vnitřní těsnící folií, celoobvodové kování s funkcí otevírání a sklápění vč. mikroventilace, plastové vchodové dveře, dovnitř otvíravé, tříbodový uzavírací mechanismus, klika/koule s bezpečnostním štítkem, celoprosklená neprůhledná výplň (dvojsklo s kůrou) s Ug = 1,1 W.m⁻².K⁻¹.

Odstín rámu (vnitřní / vnější): bílá / bílá
barva nosného profilu rámu i křídla: bílá
venkovní parapety: ohýbaný hliník, boční plastové krytky, bílá
vnitřní parapety: plast, bílá.

Ocel žárově pozinkovaná tyčovina

Ocel žárově pozinkovaná tyčovina

Ocel žárově pozinkovaná tyčovina

Ocel žárově pozinkovaná tyčovina

SPECIFIKACE 11 ZÁBRADLÍ BALK. OKEN

Ocel žárově pozinkovaná tyčovina.

Ocel žárově pozinkovaná tyčovina

Ocel žárově pozinkovaná tyčovina

Masonite, obložkové zárubně povrch: kaširovaný, odstín – dub / buk / javor / makasar / mahagon
kování: Masonite TRIGI – rozetové BB
nerez, dozický klíč
V ceně nejsou dveře posuvné.

Instalace

SPECIFIKACE 13 ELEKTROINSTALACE – KOMPLETNÍ MONTÁŽ

Vypínače a zásuvky: ABB Tango – bílé, zásuvky jsou osazeny cca 300 mm a vypínače cca 1100 mm nad úrovní podlahy.

Katalogové domy: viz samostatný výkres elektroinstalace pro každý dům.

Ventilátor: jen v koupelnách a WC bez oken.

TV zásuvka: 1ks – obývací pokoj
Vývody na světla: ukončeny objímkou se žárovkou.

Elektro rozvody: měď.

Elektrorozvaděč: ve specifikaci pro daný dům.

Hromosvod: slitina hliníku (Al Mg Si)

Hromosvod: slitina hliníku (Al Mg Si)

Hromosvod: slitina hliníku (Al Mg Si)

Hromosvod: slitina hliníku (Al Mg Si)

SPECIFIKACE 14 OHŘEV VODY

Neobsahuje mj.: alarm, domácí vrátný, TV zásuvky v dalších místnostech, datové rozvody, rozvody pro případnou digestoř, ani propojení elektrorozvaděče s elektroměrem (obvykle umístěný na hraně pozemku).

El. zásobníkový ohřivač – 160 l.

SPECIFIKACE 15 TOPENÍ – KOMPLETNÍ MONTÁŽ

El. zásobníkový ohřivač – 160 l.

Topná tělesa: regulovatelný přímotopný konvektor, nadřazený manuální termostat

Topná tělesa: regulovatelný přímotopný konvektor, nadřazený manuální termostat

Topná tělesa: regulovatelný přímotopný konvektor, nadřazený manuální termostat

Topná tělesa: regulovatelný přímotopný konvektor, nadřazený manuální termostat pro obývací pokoj umístěn cca 150 cm nad úrovní podlahy.
Koupelna: elektrický topný žebřík v ceně 3.398 Kč – velikost a výkon dle projektu, samostatně regulovatelný.

Topná tělesa: regulovatelný přímotopný konvektor, nadřazený manuální termostat

SPECIFIKACE 16 SANITÁRNÍ INSTALACE – KOMPLETNÍ MONTÁŽ

Plastový rozvod studené a teplé vody (s pěnovou izolací) od vodoměru resp. od ohřivače až k místu odběru. Venkovní odběrné místo s nezámrným ventilem (bez nutnosti vypouštění v zimním období).
Součástí dodávky není vodoměr, vodoměrná sestava ani další zařízení na úpravu tlaku a kvality vody.
Rozvody kanalizace jsou provedeny z KG a HT potrubí.
Rozvody vody i kanalizace končí na hraně základové desky.

Vybavení koupelny v přízemí: 1 ks sprchový kout čtverec 90 x 90 – komplet vč. baterie a zástěny v ceně

Vybavení koupelny v přízemí: 1 ks sprchový kout čtverec 90 x 90 – komplet vč. baterie a zástěny v ceně

Vybavení koupelny v přízemí: 1 ks sprchový kout čtverec 90 x 90 – komplet vč. baterie a zástěny v ceně

Vybavení koupelny v přízemí: 1 ks sprchový kout čtverec 90 x 90 – komplet vč. baterie a zástěny v ceně

Vybavení koupelny v přízemí:
1 ks sprchový kout čtverec 90 x 90 – komplet vč. baterie a zástěny v ceně do 9.959 Kč,
1 ks umyvadlo bílé vč. příslušenství a baterie v ceně do 2.572 Kč.

Vybavení koupelny v přízemí: 1 ks vana obdélníková 160 x 70 vč. příslušenství a baterie v ceně

Vybavení koupelny v podkroví:
1 ks vana obdélníková 160 x 70 vč. příslušenství a baterie v ceně do 6.157 Kč,
1 ks umyvadlo bílé vč. příslušenství a baterie v ceně 2.572 Kč.

Vybavení WC v přízemí, příp. patře (pokud je samostatné): 1 ks WC kombi vč. příslušenství v ceně

Vybavení WC v přízemí, příp. patře (pokud je samostatné):
1 ks WC kombi vč. příslušenství v ceně do 2.664 Kč,
1 ks umyvadlo bílé vč. příslušenství a baterie v ceně do 2.572 Kč.

Vybavení WC v přízemí, příp. patře (pokud je samostatné): 1 ks WC kombi vč. příslušenství v ceně

Vybavení WC v přízemí, příp. patře (pokud je samostatné): 1 ks WC kombi vč. příslušenství v ceně

SPECIFIKACE 17 VNITŘNÍ POVRCHOVÉ ÚPRAVY

Podlahy:
Plovoucí podlahy: laminátové tl. 7 mm, v ceně dodávky do 296 Kč/m²,
přechodová lišta oblouková v barvě stříbrný ELOX 01/30 mm, ukončení podlah soklovou lištou.
Dlažba: zádveří, koupelna, WC, technická místnost, garáž
pokládka „na stříh“ (kolmo na stěny),
dodávka v ceně do 300 Kč/m² , lepeno na lepicí tmel a spárováno dle přání zákazníka, soklový pásek z dlažby řezaný do v=10 cm, standard v rozměru 333 x 333 mm, rozměr dlažby do 600 x 600 mm za příplatek, nad 600 x 600 do max. 800 x 800 řešeno individuálně.

Obklad: koupelna do výšky zárubně dveří, WC do výšky 150 cm, pokládka

Obklad: koupelna do výšky zárubně dveří, WC do výšky 150 cm, pokládka

Obklad: koupelna do výšky zárubně dveří, WC do výšky 150 cm, pokládka

Obklad: koupelna do výšky zárubně dveří, WC do výšky 150 cm, pokládka „na stříh“,
dodávka v ceně do 300 Kč/m², standard v rozměru 333 x 333 mm, rozměr dlažby do 600 x 600 mm za příplatek, nad 600 x 600 do max. 800 x 800 řešeno individuálně.

Garáž, parkování

Garáž součástí domu / garáž samostatná

Garáž součástí domu / garáž samostatná

Garáž součástí domu / garáž samostatná

SPECIFIKACE 20 NEZATEPLENÁ GARÁŽ (OW2, R2, F2)

Stěna: silikonová omítka, zrnitost 1,5 mm, penetrační nátěr, armovací tkanina s tmelem, zateplení EPS 70F 40mm, lepicí hmota, Fermacell deska 12,5 mm, dřevěná konstrukce KVH 60 / 120 mm bez izolace, parotěsná folie, Fermacell 12,5 mm, vnitřní stěny s povrchovou úpravou nátěrem válečkováním v kvalitě Q2.

Střecha šikmá: střešní krytina, střešní latě, kontra latě, dodatečná hydroizolační vrstva, tesařská konstrukce smrk, bez sněhových háků, okapnička FeZn, krytina Bramac Max (vše shodné se střechem domu).

Střecha plochá: Střešní krytina folie PVC, geotextilie, OSB desky, dřevěná konstrukce KVH.

Střecha plochá: Střešní krytina folie PVC, geotextilie, OSB desky, dřevěná konstrukce KVH.

Střecha plochá: Střešní krytina folie PVC, geotextilie, OSB desky, dřevěná konstrukce KVH.

Střecha plochá: Střešní krytina folie PVC, geotextilie, OSB desky, dřevěná konstrukce KVH.

Střecha plochá: Střešní krytina folie PVC, geotextilie, OSB desky, dřevěná konstrukce KVH.

Sekční garážová vrata: EPU 40, ručně ovládaná, barva bílá, nezateplené.

Sekční garážová vrata: EPU 40, ručně ovládaná, barva bílá, nezateplené. Průjezd 2300 x 2045 mm.

Podlaha: dlažba, pokládka „na stříh“

Podlaha: dlažba, pokládka „na stříh“

Podlaha: dlažba, pokládka „na stříh“

Podlaha: dlažba, pokládka „na stříh“ (kolmo na stěny), typ Rako Taurus Granit šedá, slinutá dlažba, lepeno na lepicí tmel a spárováno dle přání, soklový pásek z dlažby řezaný do v=10 cm, rozměr dlažby 300 x 300 mm.

Elektroinstalace: 2x zásuvka, 1x světlo, 1x vypínač.

Elektroinstalace: 2x zásuvka, 1x světlo, 1x vypínač.

Elektroinstalace: 2x zásuvka, 1x světlo, 1x vypínač.

SPECIFIKACE 21 VNITŘNÍ DVEŘE MEZI DOMEM A GARÁŽÍ

Kaširované plné, protipožární, včetně obložkových zárubní, výrobce Masonite povrch / odstín: dub / buk / javor / makasar / mahagon
výplň: plné.
kování: Masonite TRIGI - rozetové BB nerez, dozický klíč.

Kaširované plné, protipožární, včetně obložkových zárubní, výrobce Masonite

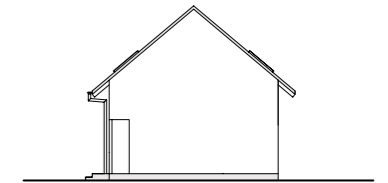
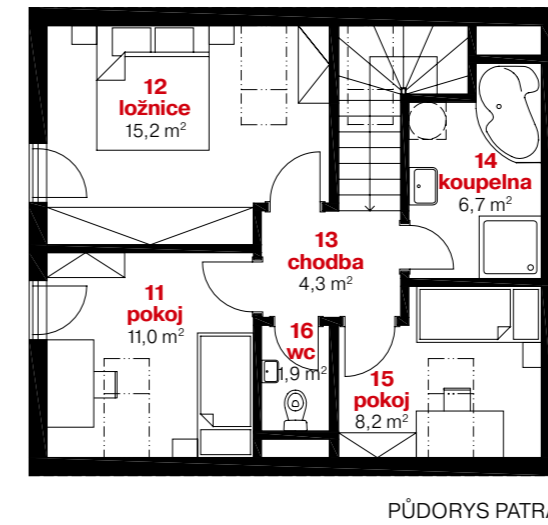
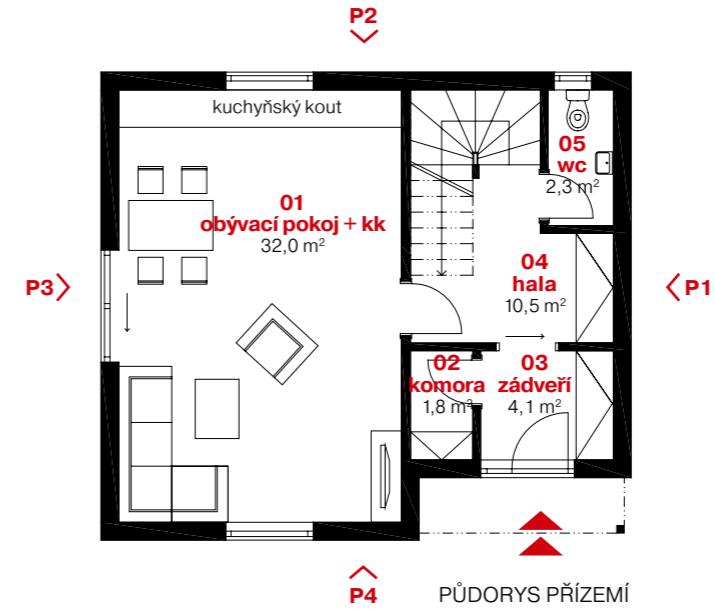
Kaširované plné, protipožární, včetně obložkových zárubní, výrobce Masonite

Kaširované plné, protipožární, včetně obložkových zárubní, výrobce Masonite

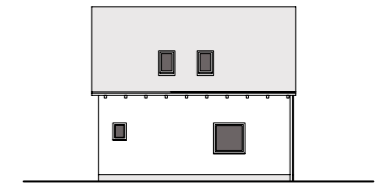
Kaširované plné, protipožární, včetně obložkových zárubní, výrobce Masonite

Poznámky:

Výše uvedené jednotkové ceny sanity, obkladů a dlažeb, plovoucích podlah – vždy ceny vč. DPH.



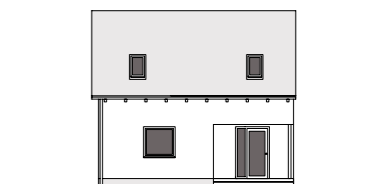
POHLED P1



POHLED P2



POHLED P3



POHLED P4

PATROVÝ DŮM

4 + kk

půdorysné rozměry domu **8,500 x 7,500 m**
 celková podlahová plocha **98,0 m²**
 plocha základové desky **63,8 m²**
 celkový obestavěný prostor **395,6 m³**

výška hřebene střechy **7,450 m**
 sklon střechy **40°**



VEXTA 104 TREND

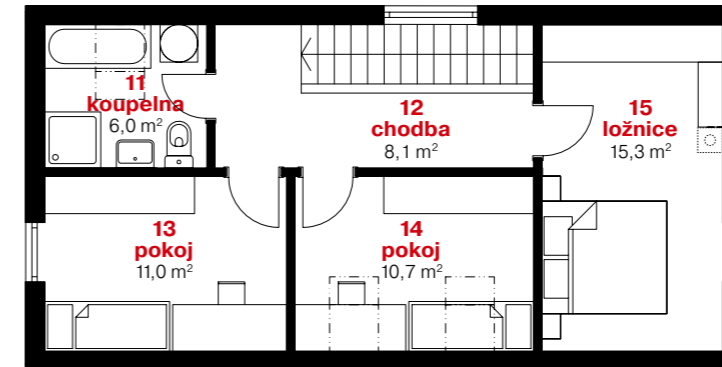
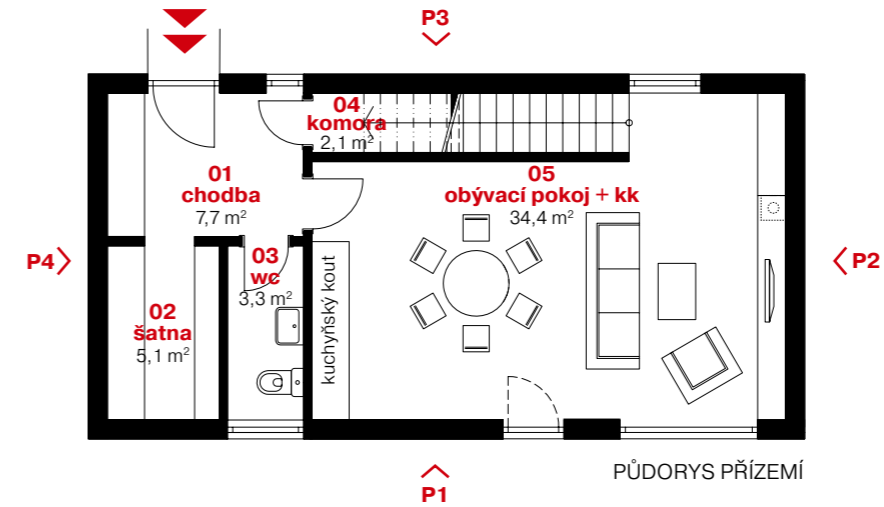


PATROVÝ DŮM

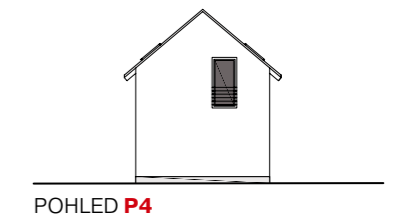
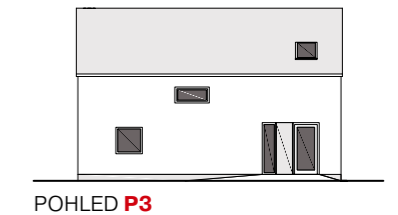
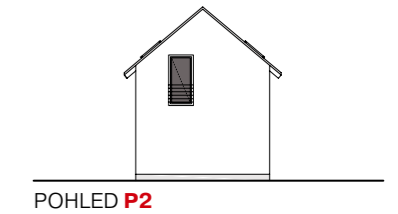
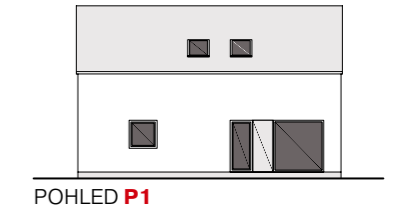
4 + kk

půdorysné rozměry domu **11,450 x 5,825 m**
celková podlahová plocha **103,7 m²**
plocha základové desky **66,7 m²**
celkový obestavěný prostor **422,6 m³**

výška hřebene střechy **7,230 m**
sklon střechy **40°**



104 TREND



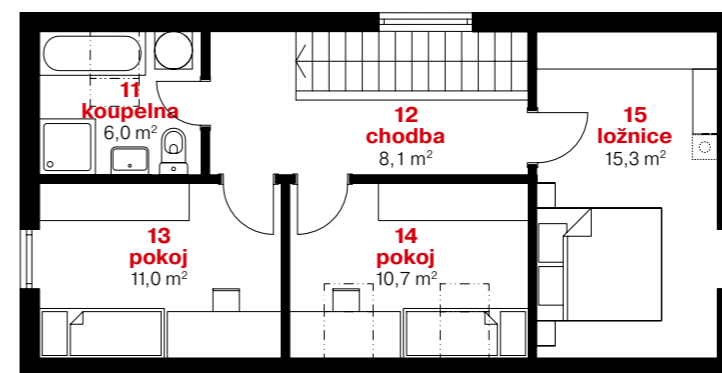
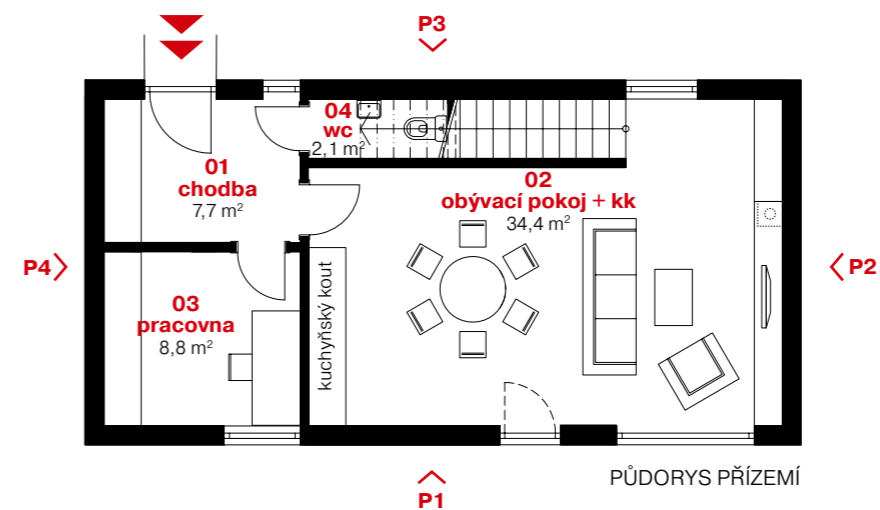
VEXTA 104 TREND | var. 5+kk



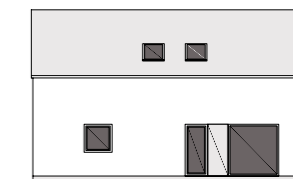
PATROVÝ DŮM

5 + kk

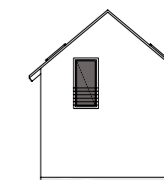
půdorysné rozměry domu	11,450 x 5,825 m
celková podlahová plocha	104,1 m ²
plocha základové desky	66,7 m ²
celkový obestavěný prostor	422,6 m ³
výška hřebene střechy	7,230 m
sklon střechy	40°



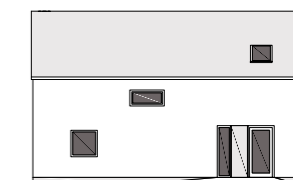
104 TREND var 5+kk



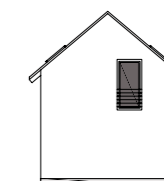
POHLED P1



POHLED P2



POHLED P3



POHLED P4

VEXTA 116



PATROVÝ DŮM

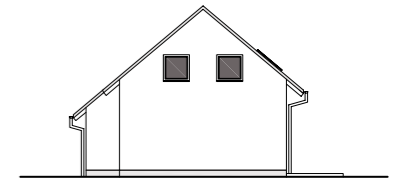
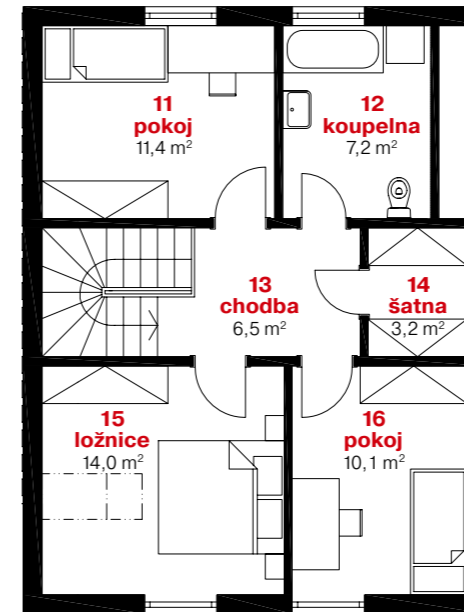
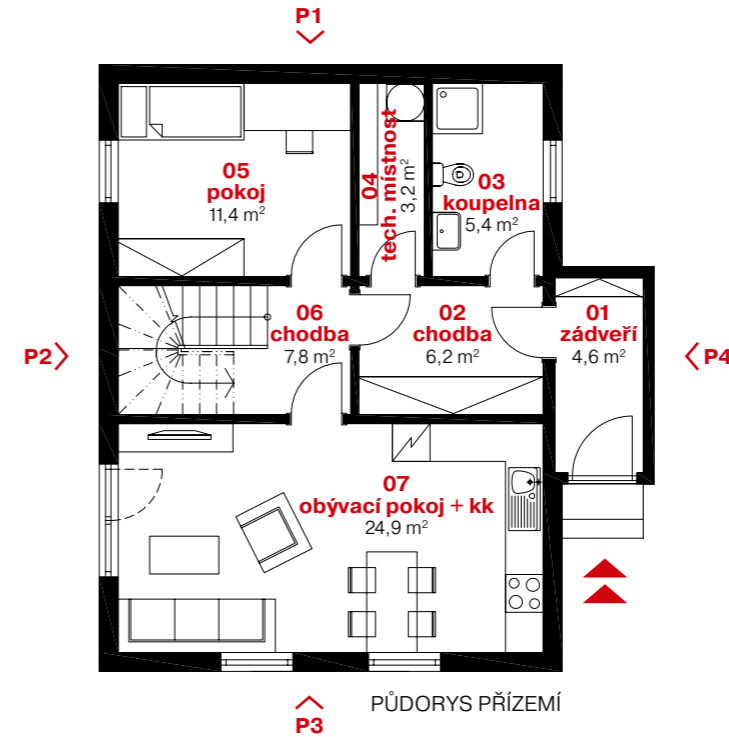
5 + kk

půdorysné rozměry domu **9,650 x 7,360 m**
 celková podlahová plocha **115,9 m²**
 plocha základové desky **73,1 m²**
 celkový obestavěný prostor **509,8 m³**

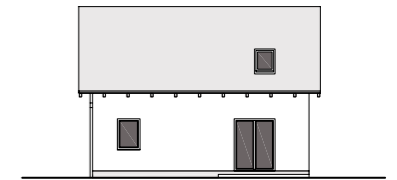
výška hřebene střechy **7,240 m**
 sklon střechy **40°**



116



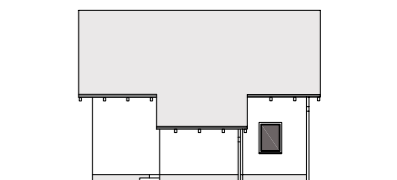
POHLED P1



POHLED P2



POHLED P3



POHLED P4

VEXTA 116 G



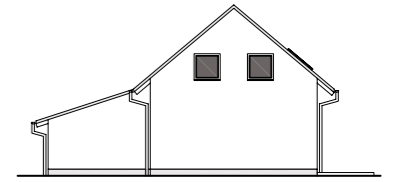
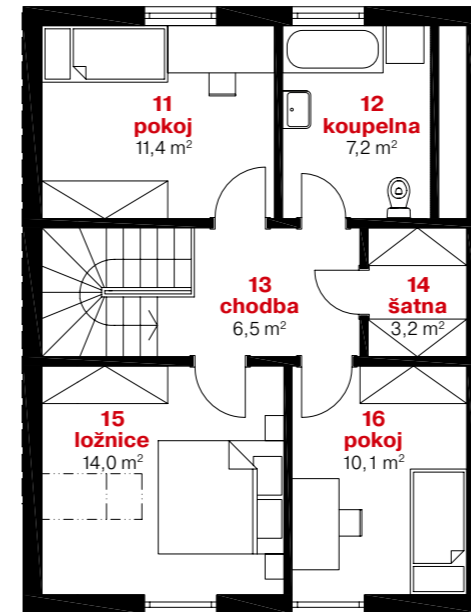
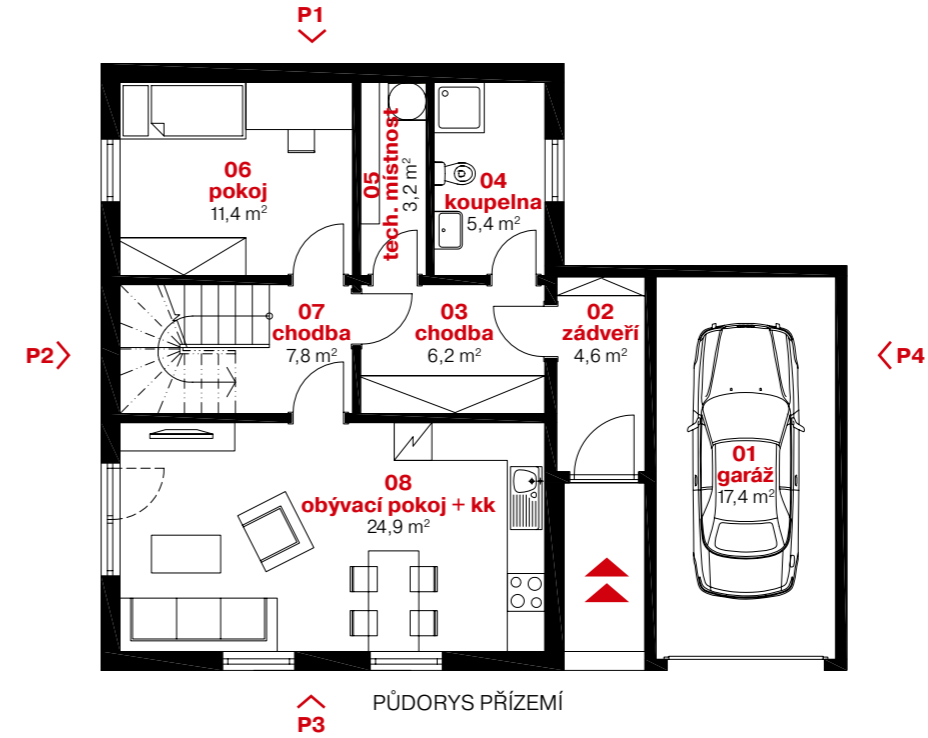
PATROVÝ DŮM

5 + kk

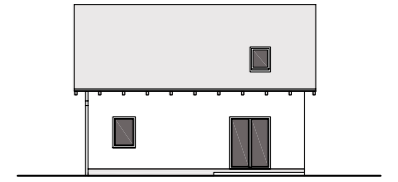
půdorysné rozměry domu	11,860 x 9,650 m
celková podlahová plocha	115,9 m ²
podlahová plocha garáže	17,4 m ²
plocha základové desky	100,0 m ²
celkový obestavěný prostor	571,8 m ³

výška hřebene střechy	7,240 m
sklon střechy	40°
sklon střechy garáže	18°

116 G



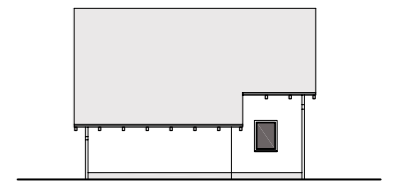
POHLED P1



POHLED P2



POHLED P3



POHLED P4

VEXTA 120 G

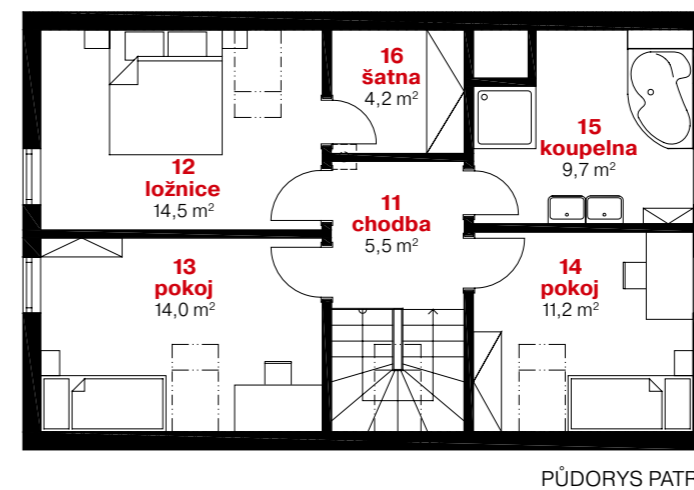
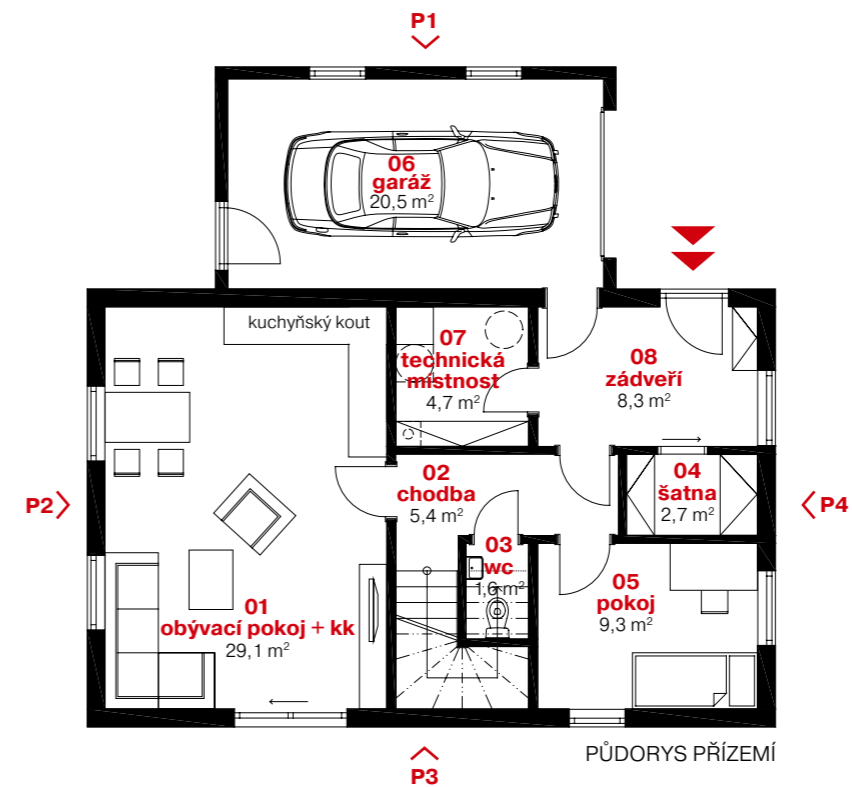


PATROVÝ DŮM

5 + kk

půdorysné rozměry domu	11,000 x 10,550 m
celková podlahová plocha	120,2 m ²
podlahová plocha garáže	20,5 m ²
plocha základové desky	99,7 m ²
celkový obestavěný prostor	573,3 m ³

výška hřebene střechy	7,250 m
sklon střechy	40°



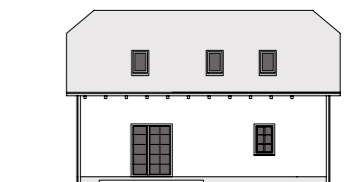
120 G



POHLED P1



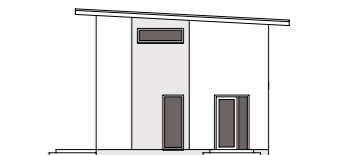
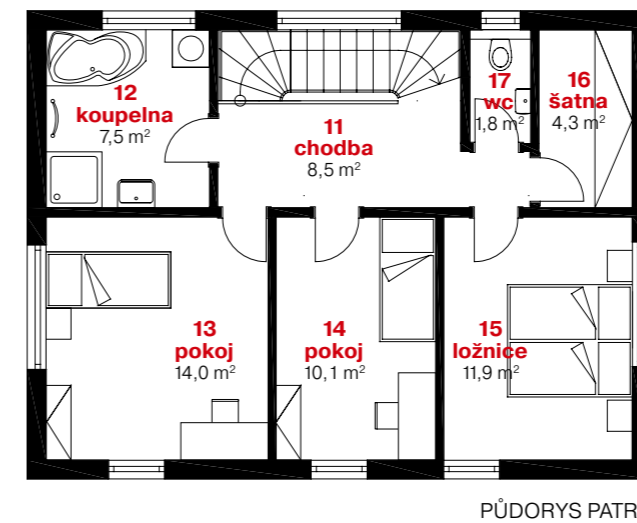
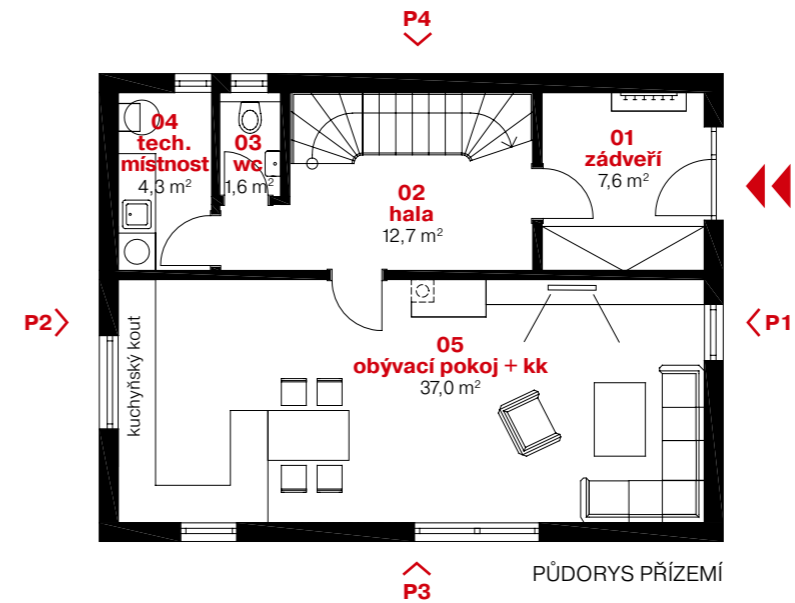
POHLED P2



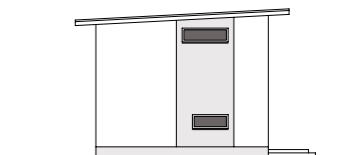
POHLED P3



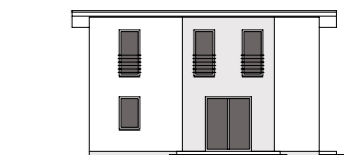
POHLED P4



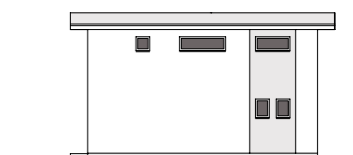
POHLED P1



POHLED P2



POHLED P3



POHLED P4

PATROVÝ DŮM

4 + kk

půdorysné rozměry domu **10,000 x 7,500 m**
 celková podlahová plocha **121,3 m²**
 plocha základové desky **75,0 m²**
 celkový obestavěný prostor **461,7 m³**

výška hřebene střechy **6,100 m**
 sklon střechy **3°**



VEXTA 121 G

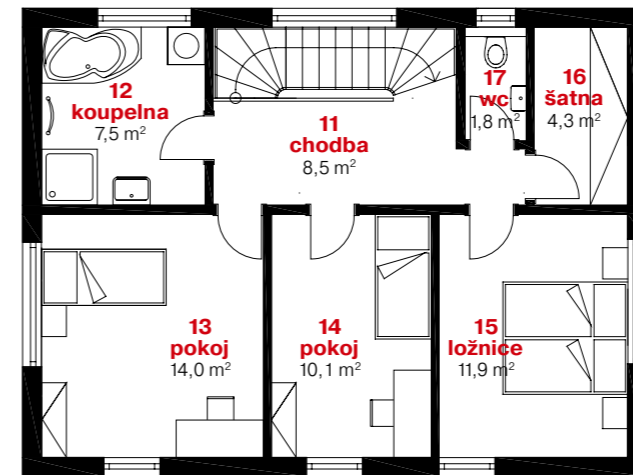
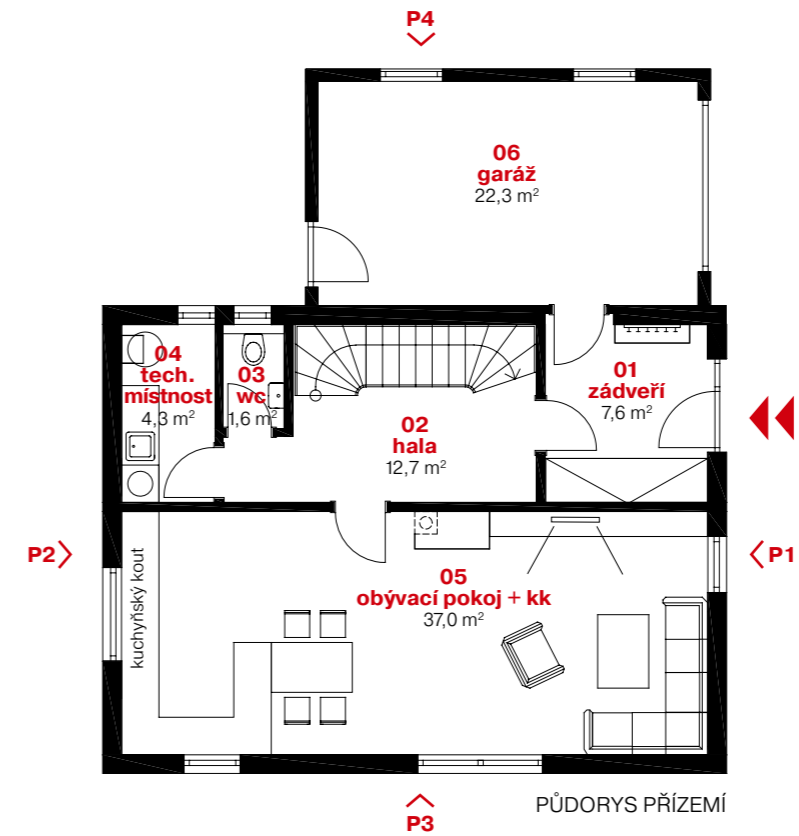


PATROVÝ DŮM

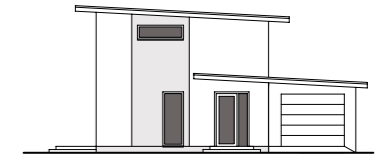
4 + kk

půdorysné rozměry domu	10,000 x 11,300 m
celková podlahová plocha	121,3 m ²
podlahová plocha garáže	22,3 m ²
plocha základové desky	99,7 m ²
celkový obestavěný prostor	540,4 m ³

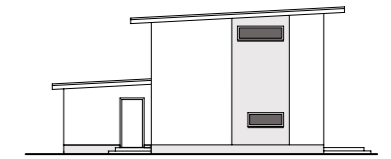
výška hřebene střechy	6,100 m
sklon střechy	3°



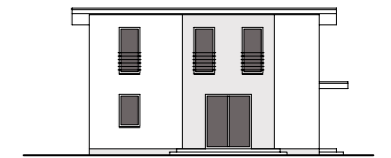
121 G



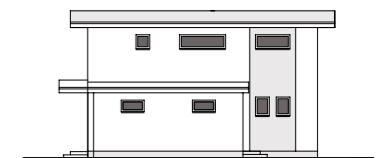
POHLED P1



POHLED P2



POHLED P3



POHLED P4

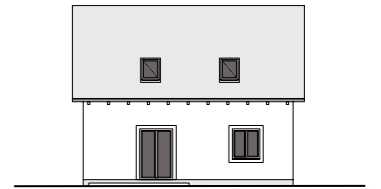
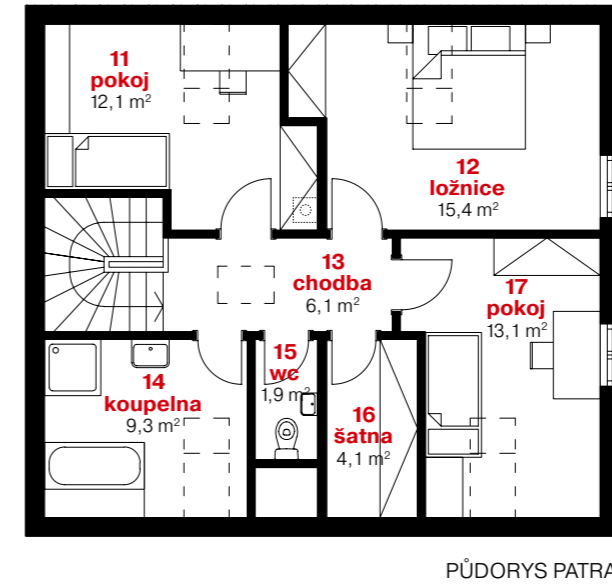
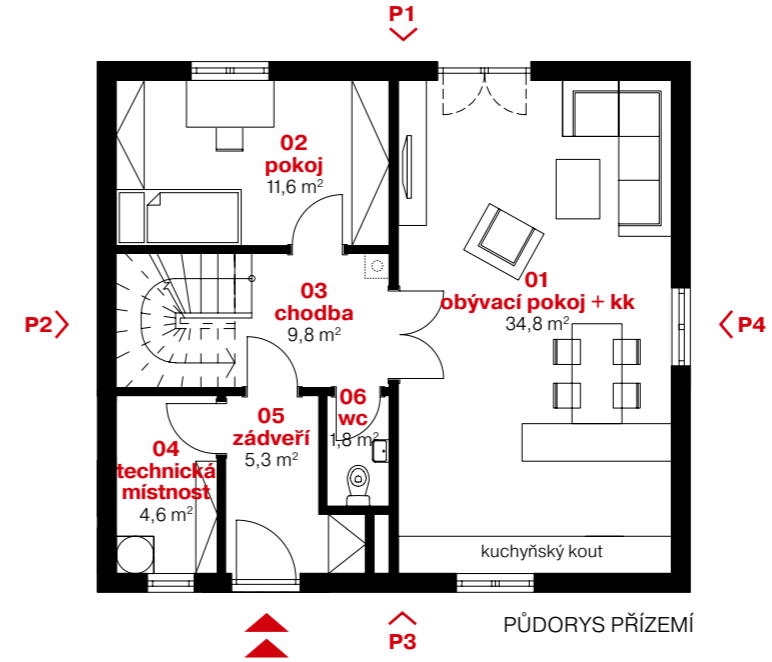


PATROVÝ DŮM

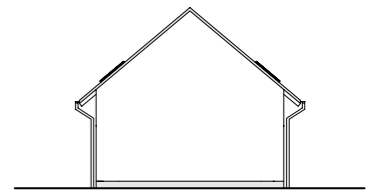
5 + kk

půdorysné rozměry domu **9,500 x 8,500 m**
 celková podlahová plocha **129,9 m²**
 plocha základové desky **80,8 m²**
 celkový obestavěný prostor **517,8 m³**

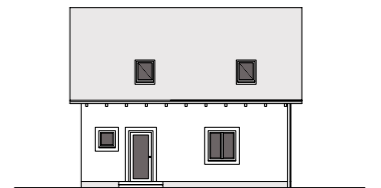
výška hřebene střechy **7,870 m**
 sklon střechy **40°**



POHLED P1



POHLED P2



POHLED P3



POHLED P4

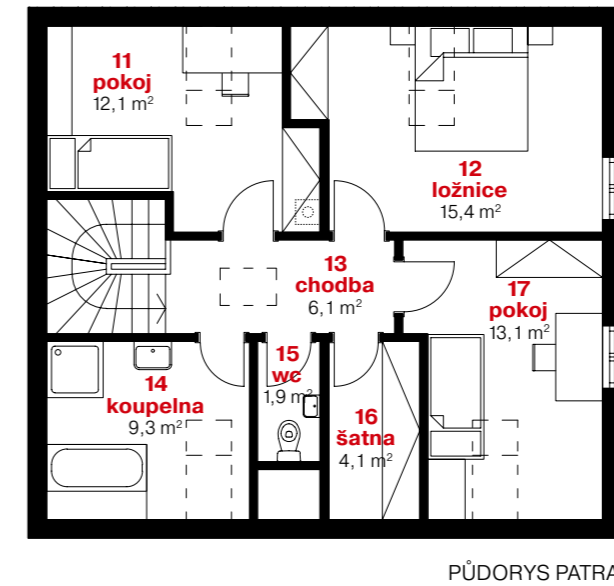
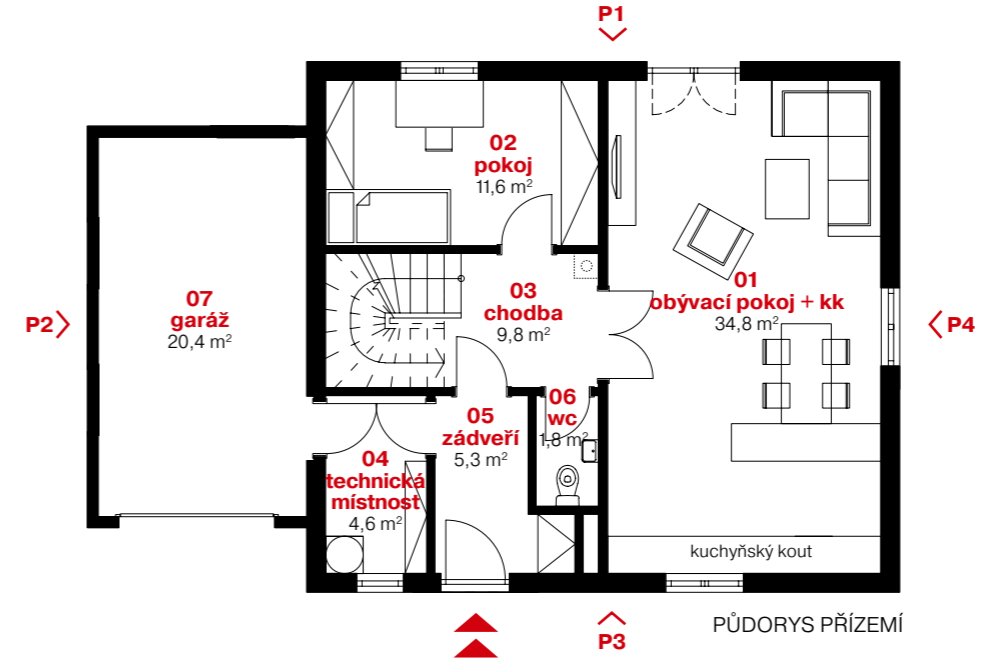
VEXTA 130 G



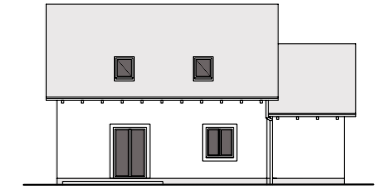
PATROVÝ DŮM

5 + kk

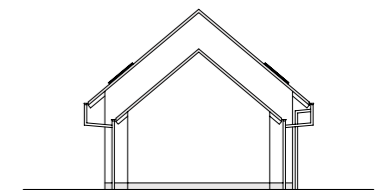
půdorysné rozměry domu	12,840 x 8,500 m
celková podlahová plocha	129,9 m ²
podlahová plocha garáže	20,4 m ²
plocha základové desky	103,4 m ²
celkový obestavěný prostor	632,0 m ³
.....	
výška hřebene střechy	7,870 m
sklon střechy	40°



130 G



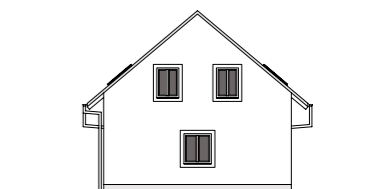
POHLED P1



POHLED P2



POHLED P3



POHLED P4

VEXTA 130 TREND

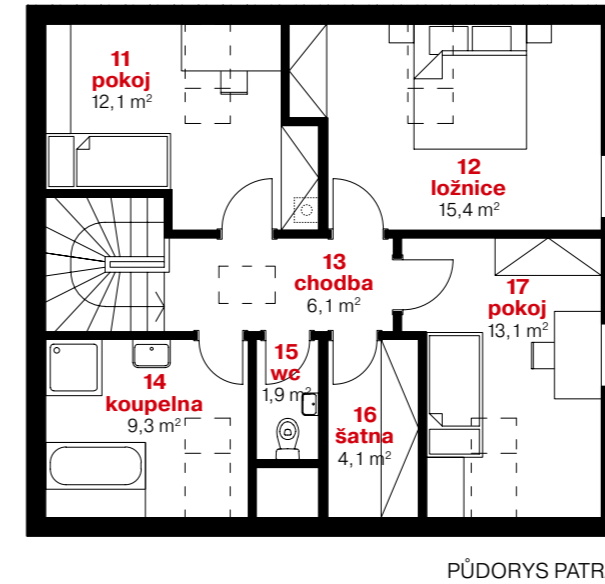
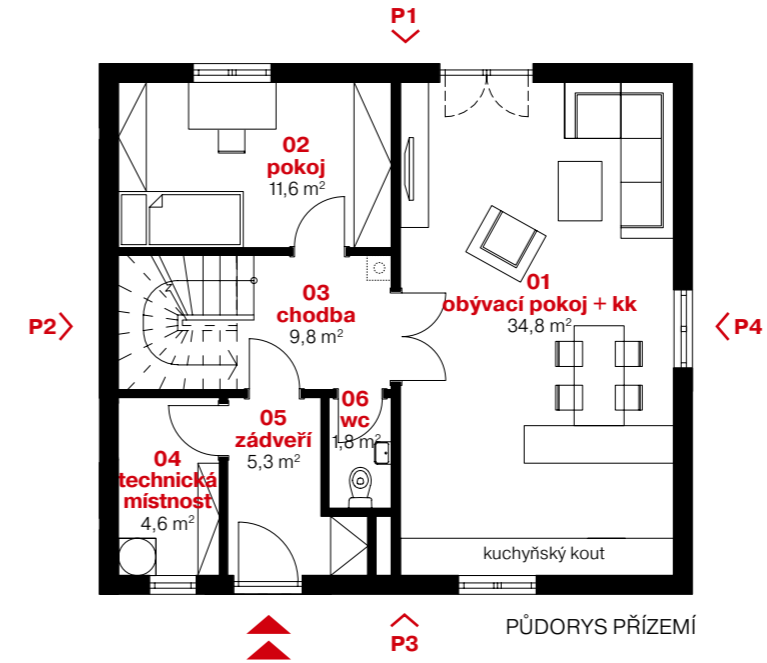


PATROVÝ DŮM

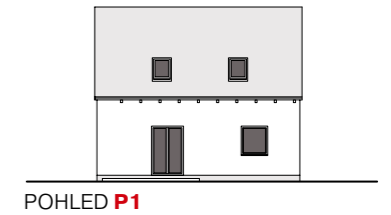
5 + kk

půdorysné rozměry domu **9,500 x 8,500 m**
 celková podlahová plocha **129,9 m²**
 plocha základové desky **80,8 m²**
 celkový obestavěný prostor **517,8 m³**

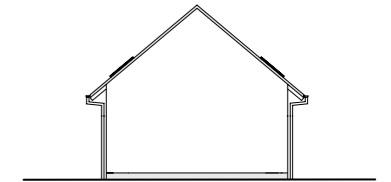
výška hřebene střechy **7,870 m**
 sklon střechy **40°**



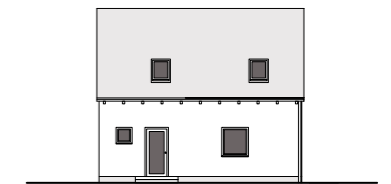
130 TREND



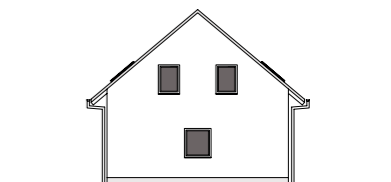
POHLED P1



POHLED P2



POHLED P3



POHLED P4

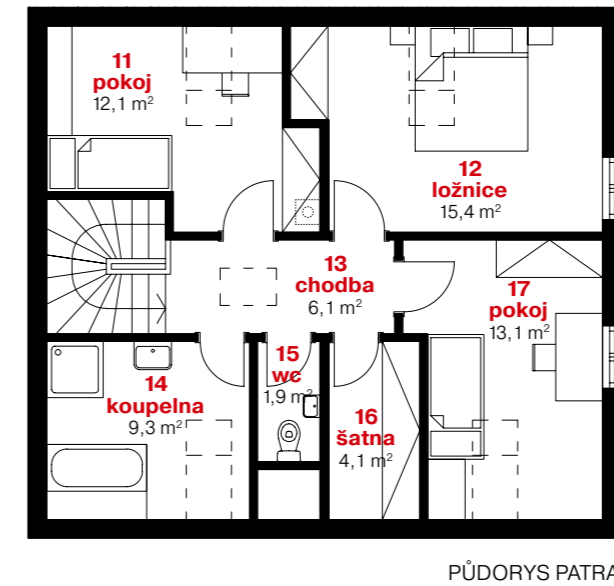
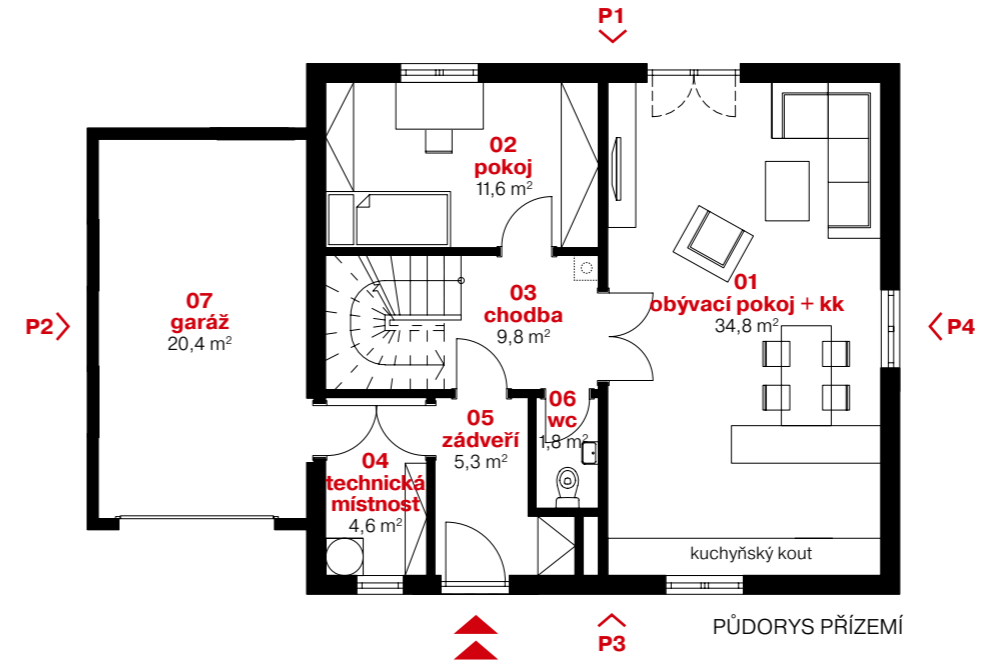
VEXTA 130 TREND G



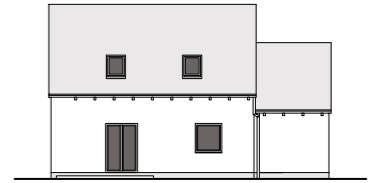
PATROVÝ DŮM

5 + kk

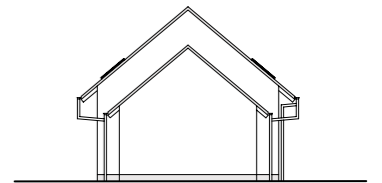
půdorysné rozměry domu	12,840 x 8,500 m
celková podlahová plocha	129,9 m ²
podlahová plocha garáže	20,4 m ²
plocha základové desky	103,4 m ²
celkový obestavěný prostor	632,0 m ³
.....	
výška hřebene střechy	7,870 m
sklon střechy	40°



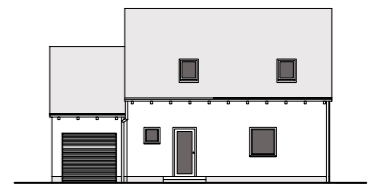
130 TREND G



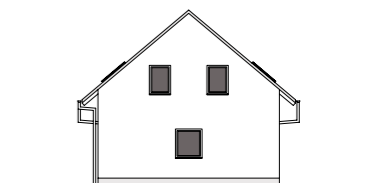
POHLED P1



POHLED P2



POHLED P3



POHLED P4

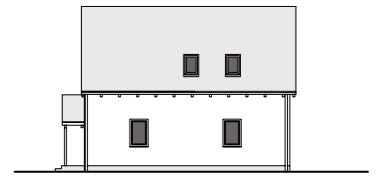
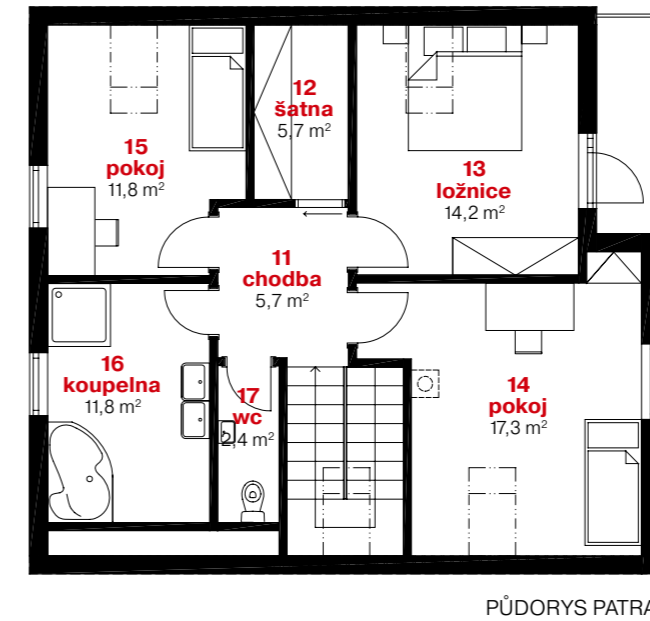
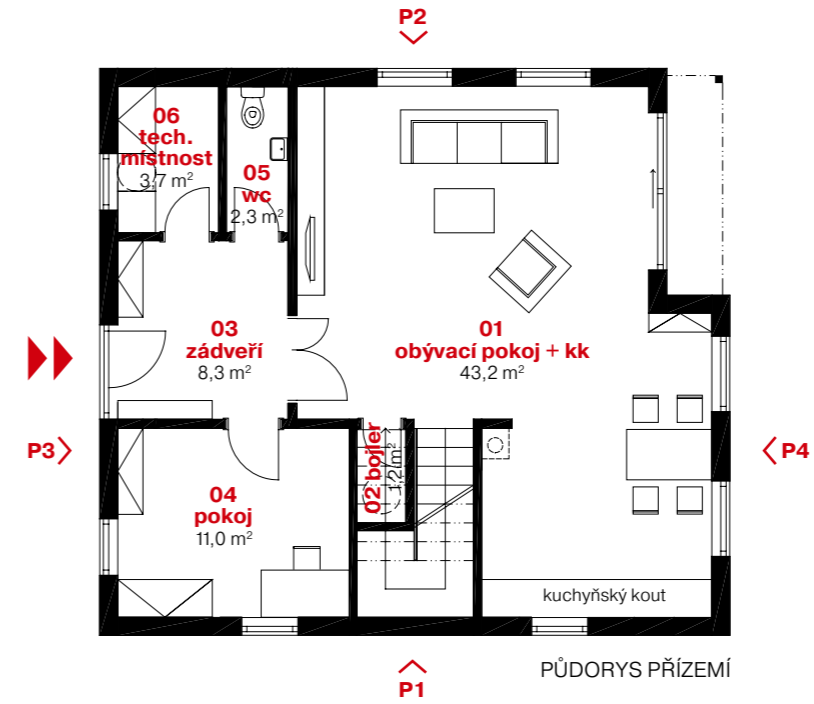


PATROVÝ DŮM

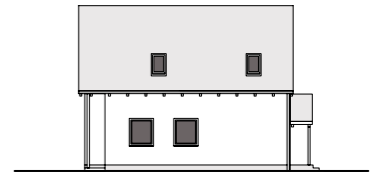
5 + kk

půdorysné rozměry domu 10,000 x 9,000 m
celková podlahová plocha 135,1 m²
plocha základové desky 87,4 m²
celkový obestavěný prostor 572,4 m³

výška hřebene střechy 8,080 m
sklon střechy 40°



POHLED P1



POHLED P2



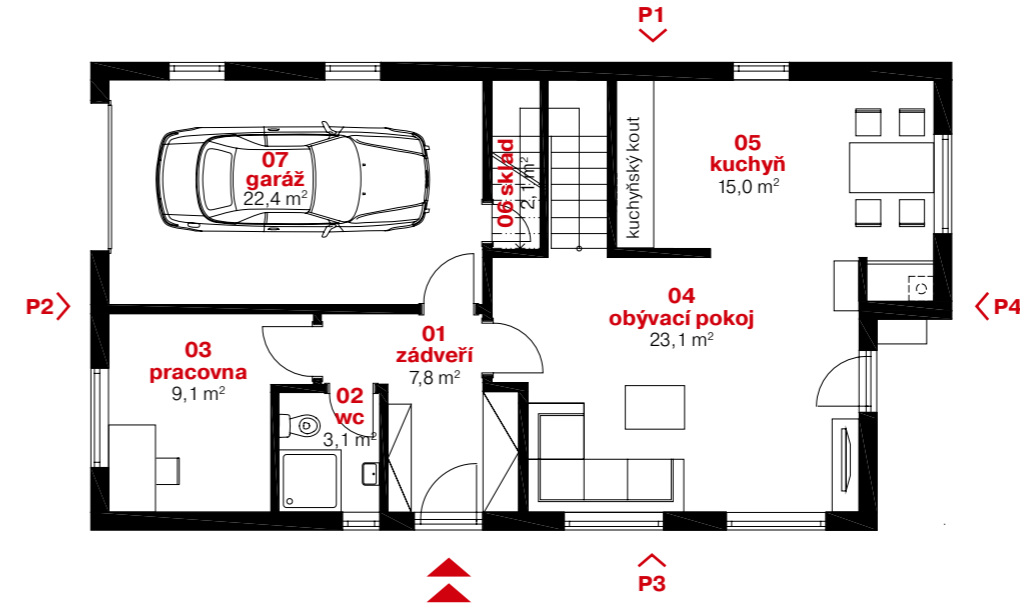
POHLED P3



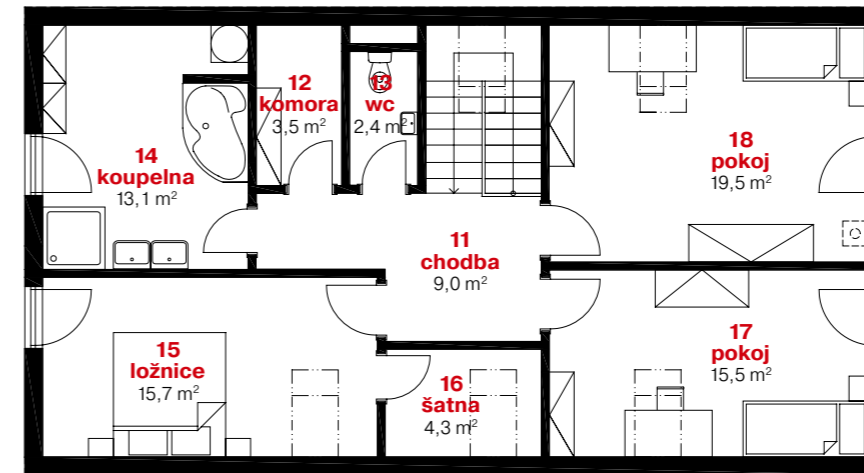
POHLED P4

VEXTA 143 G

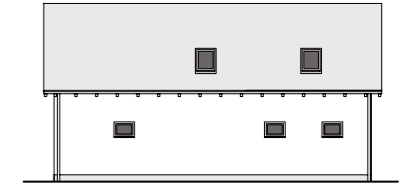
143 G



PŮDORYS PŘÍZEMÍ



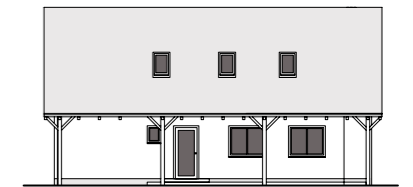
PŮDORYS PATRA



POHLED P1



POHLED P2



POHLED P3



POHLED P4

PATROVÝ DŮM

5 + kk

půdorysné rozměry domu	13,800 x 7,500 m
celková podlahová plocha	143,2 m ²
podlahová plocha garáže	22,4 m ²
plocha základové desky	103,5 m ²
celkový obestavěný prostor	627,8 m ³

výška hřebene střechy	7,450 m
sklon střechy	40°



VEXTA 146 TREND

146 TREND

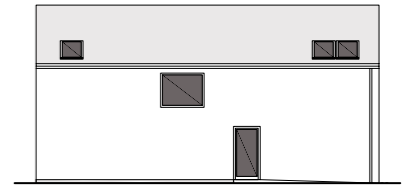
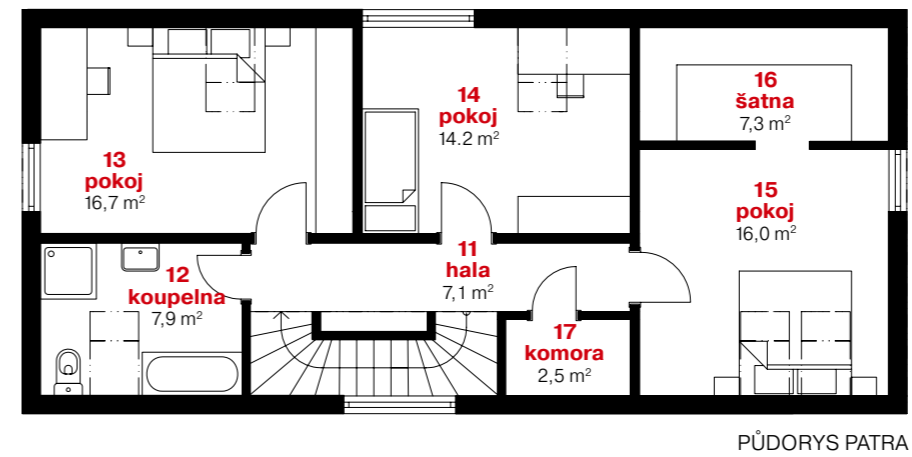
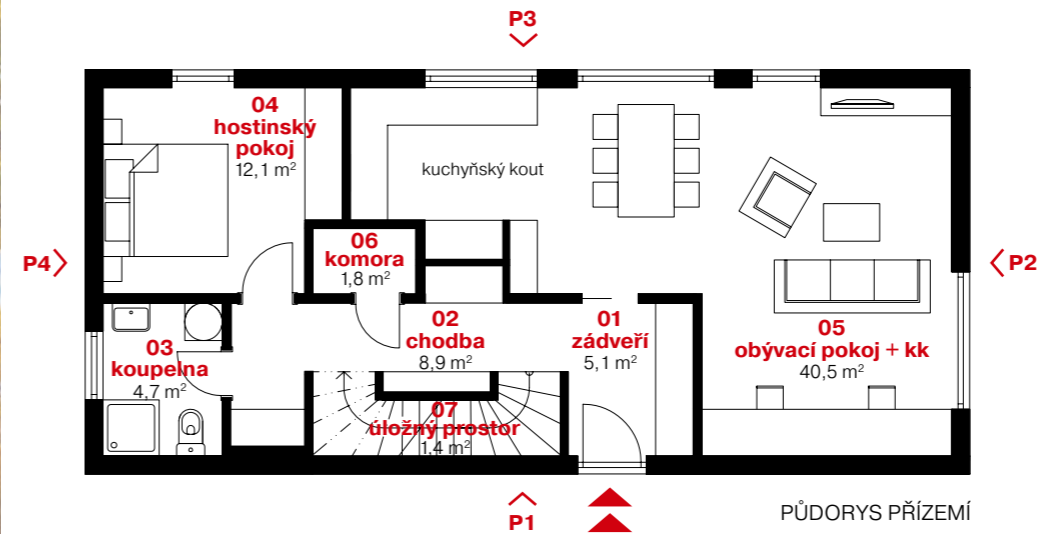


PATROVÝ DŮM

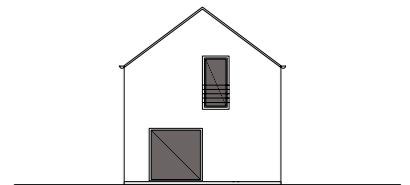
5 + kk

půdorysné rozměry domu 14,170 x 6,470 m
celková podlahová plocha 146,2 m²
plocha základové desky 91,7 m²
celkový obestavěný prostor 563,4 m³

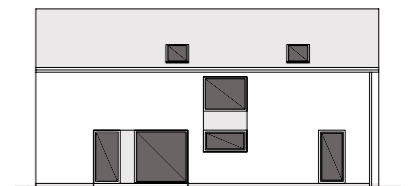
výška hřebene střechy 7,205 m
sklon střechy 37°



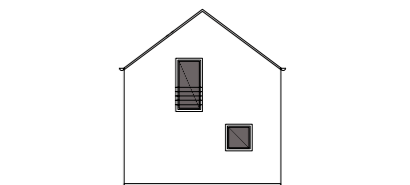
POHLED P1



POHLED P2



POHLED P3



POHLED P4

VEXTA 146 TREND G



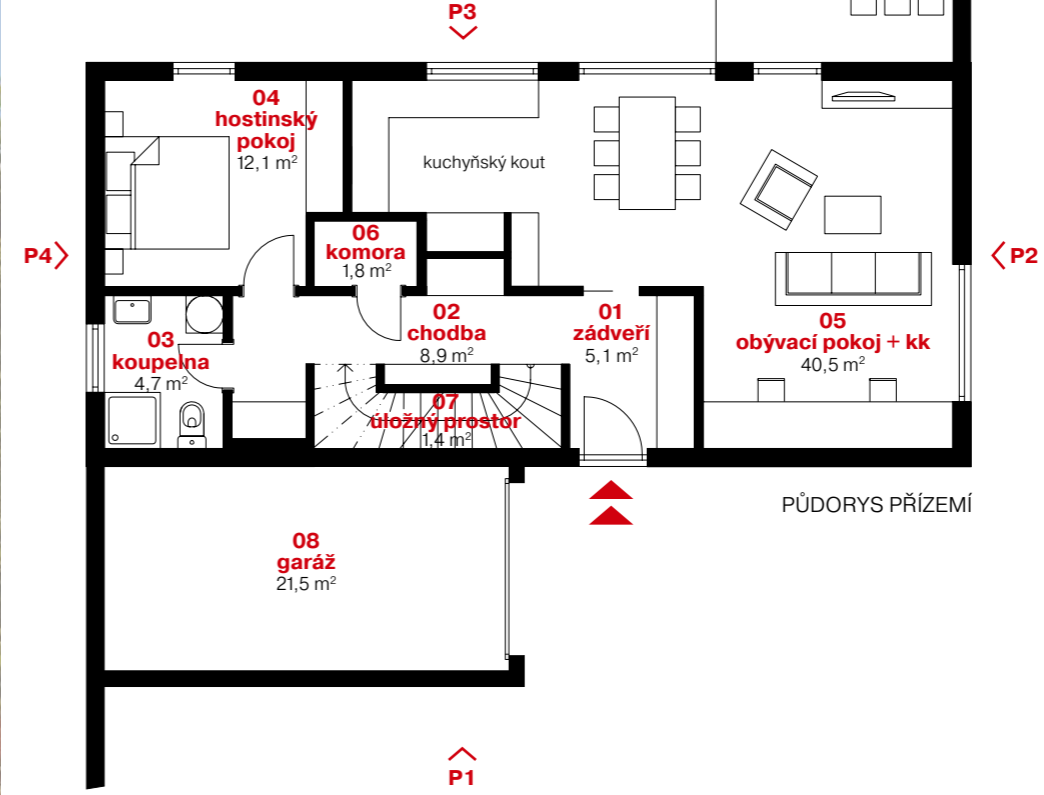
PATROVÝ DŮM

5 + kk

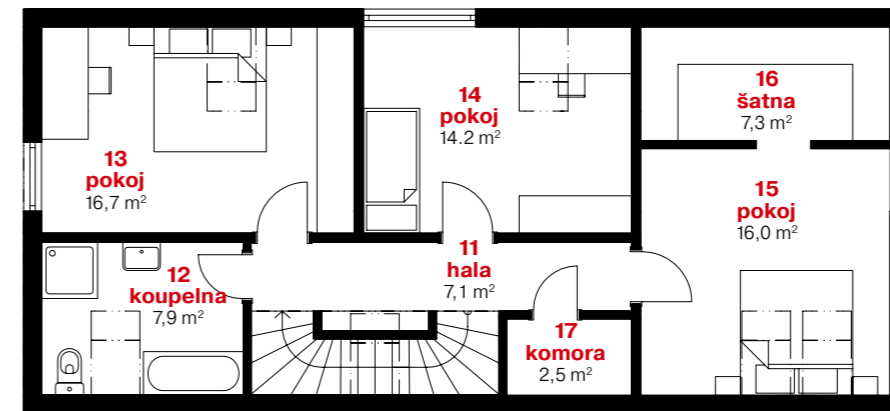
půdorysné rozměry domu 14,170 x 10,005 m
celková podlahová plocha 146,2 m²
podlahová plocha garáže 21,5 m²
plocha základové desky 116,5 m²
celkový obestavěný prostor 632,9 m³

výška hřebene střechy 7,205 m
sklon střechy 37°

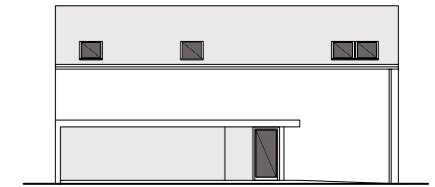
P4 >



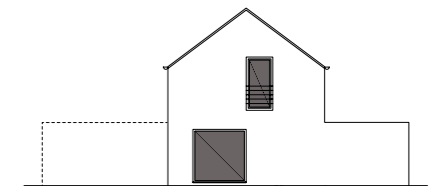
P1 ^



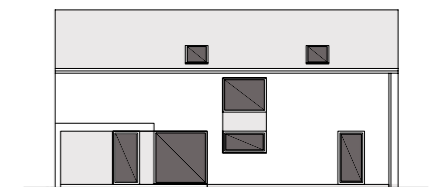
146 TREND G



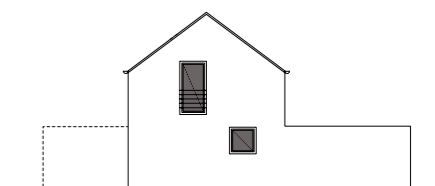
POHLED P1



POHLED P2



POHLED P3



POHLED P4

VEXTA 149 TREND



NABÍZÍME
I VARIANTU
PASIV

Provedení PASIV splňuje podmínky dotačního titulu Nová Zelená Úsporám s nárokem na dotaci ve výši **450 000 Kč.**

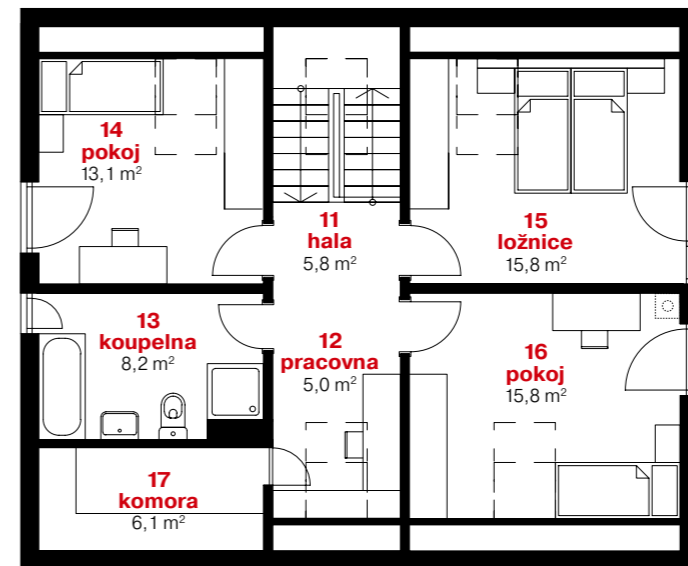
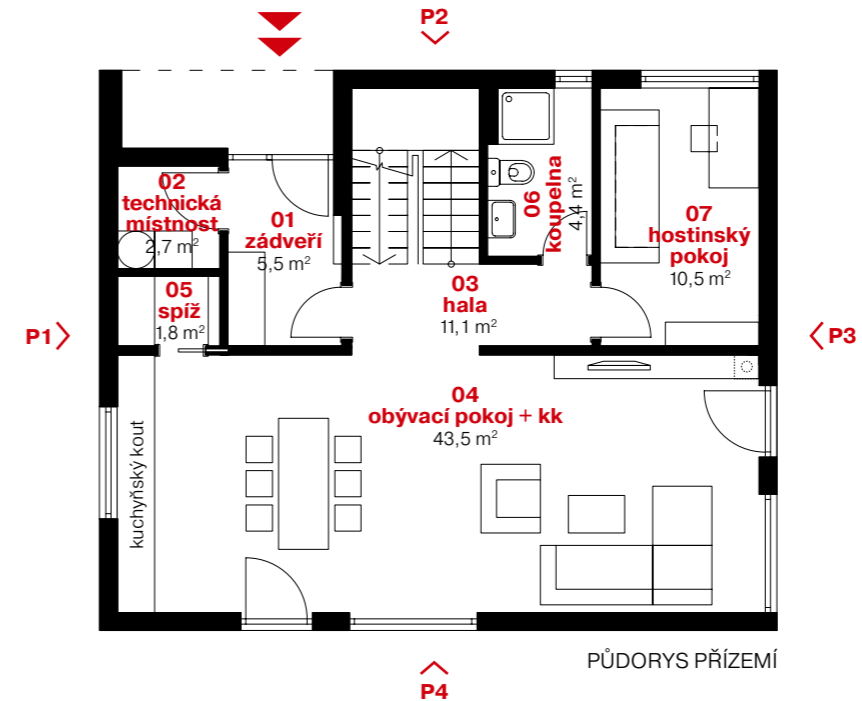


PATROVÝ DŮM

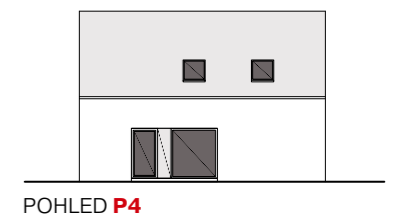
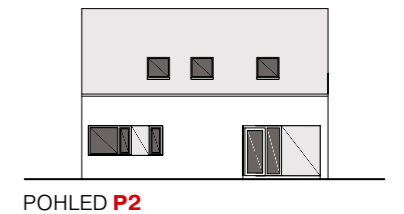
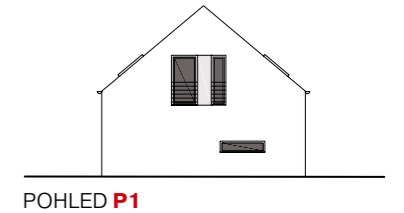
5 + kk

půdorysné rozměry domu **10,850 x 8,975 m**
celková podlahová plocha **149,3 m²**
plocha základové desky **97,4 m²**
celkový obestavěný prostor **625,9 m³**

výška hřebene střechy **7,300 m**
sklon střechy **40°**



149 TREND



VEXTA 149 TREND G

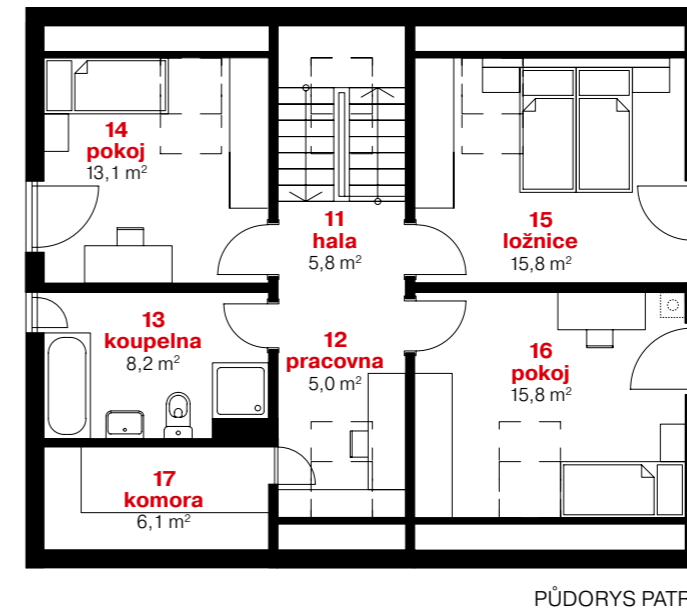
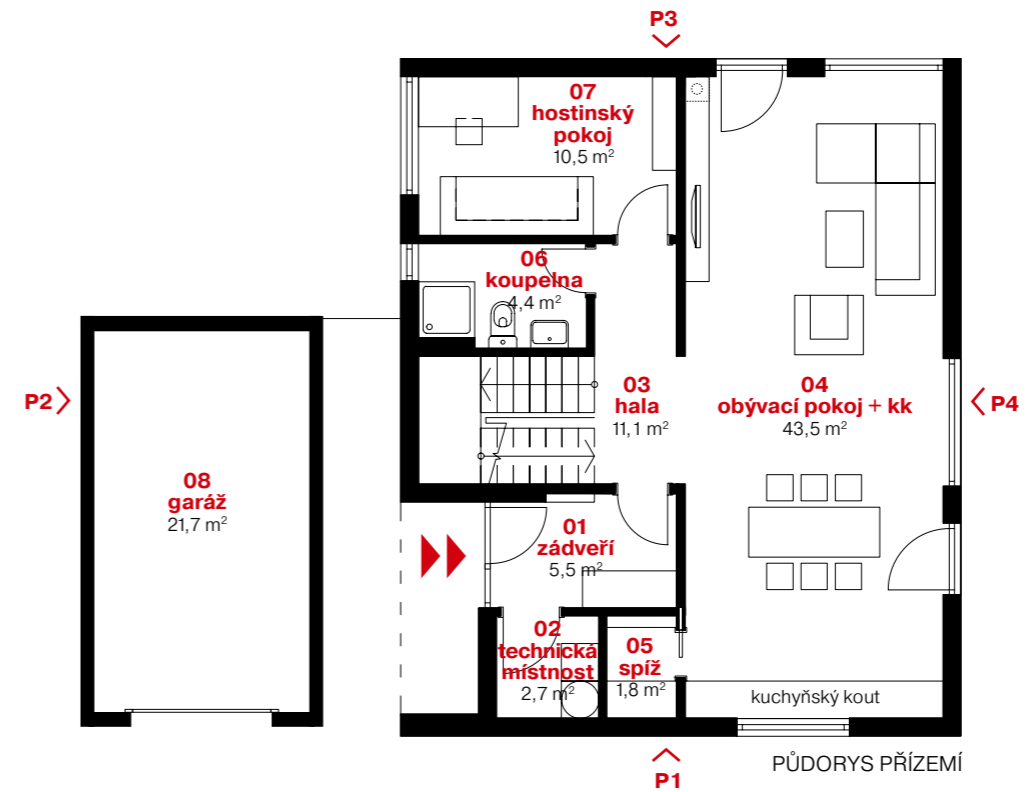


PATROVÝ DŮM

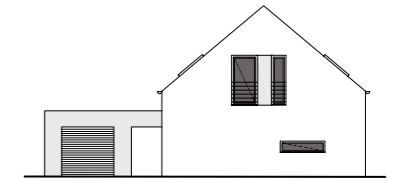
5 + kk

půdorysné rozměry domu **10,850 x 14,125 m**
 celková podlahová plocha **149,3 m²**
 podlahová plocha garáže **21,7 m²**
 plocha základové desky **131,1 m²**
 celkový obestavěný prostor **625,9 m³**

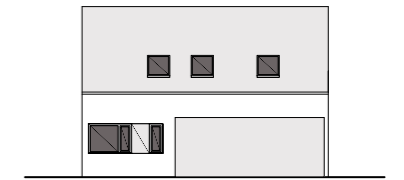
výška hřebene střechy **7,300 m**
 sklon střechy **40°**



149 TREND G



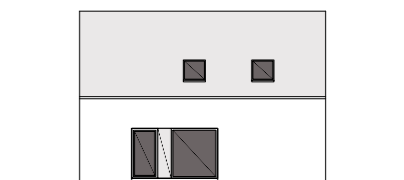
POHLED P1



POHLED P2



POHLED P3



POHLED P4

VEXTA 158 TREND

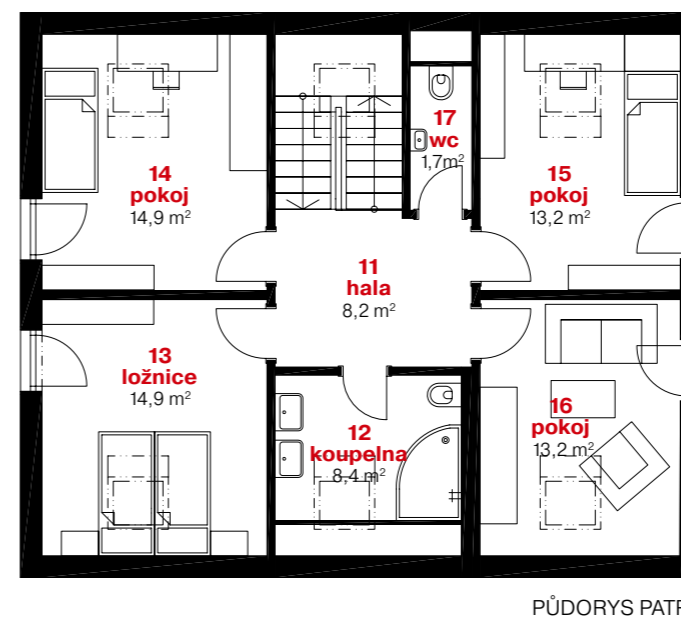
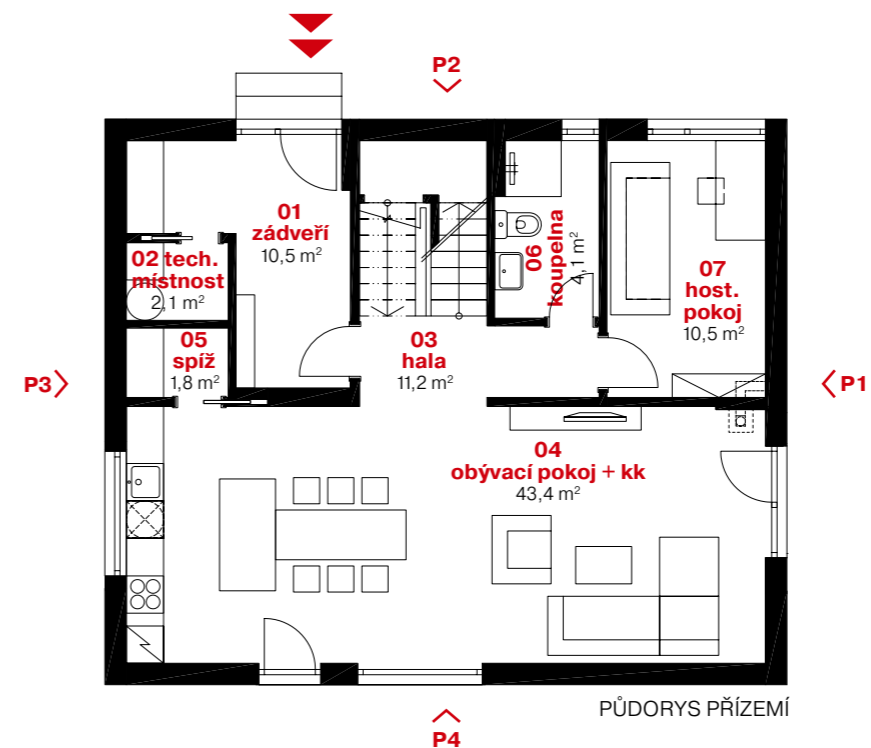


PATROVÝ DŮM

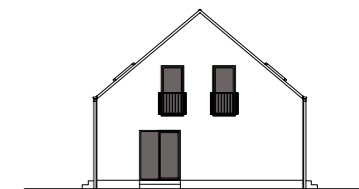
6 + kk

půdorysné rozměry domu **10,870 x 8,995 m**
 celková podlahová plocha **158,1 m²**
 plocha základové desky **97,8 m²**
 celkový obestavěný prostor **650,0 m³**

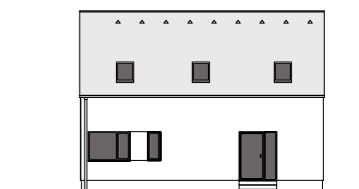
výška hřebene střechy **7,865 m**
 sklon střechy **40°**



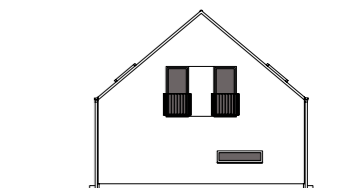
158 TREND



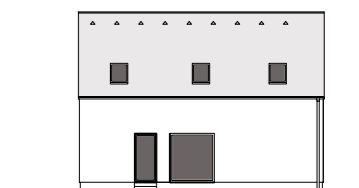
POHLED P1



POHLED P2



POHLED P3



POHLED P4

VEXTA 94R TREND

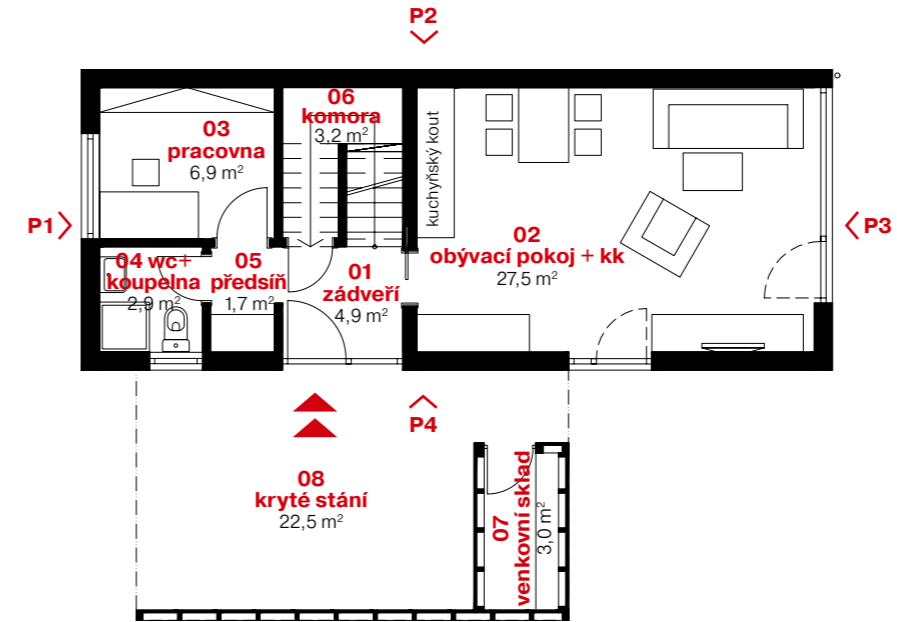


ŘADOVÝ DŮM

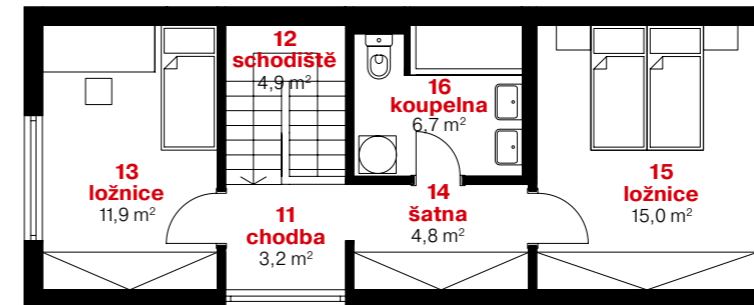
4 + kk

půdorysné rozměry domu	12,000 x 4,800 m
celková podlahová plocha	93,6 m ²
plocha základové desky	57,6 m ²
plocha krytého stání	22,5 m ²
celkový obestavěný prostor	480,46 m ³

výška hřebene střechy	6,945 m
sklon střechy	26,8°

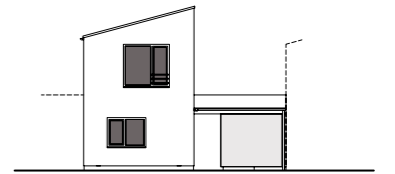


PŮDORYS PŘÍZEMÍ

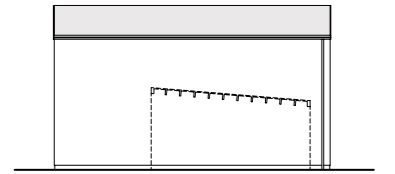


PŮDORYS PATRA

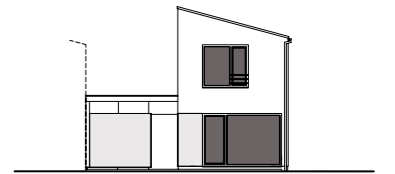
94R TREND



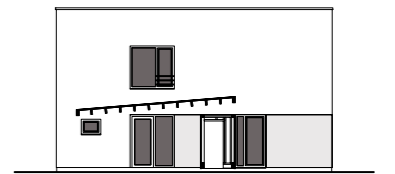
POHLED P1



POHLED P2



POHLED P3



POHLED P4

INDIVIDUÁLNÍ PROJEKTY

Pro náročné klienty nabízíme i originální, exkluzivní řešení.
Jsme připraveni navrhnout a zrealizovat dům, který nebude k přehlédnutí.

Více informací u našich obchodních zástupců.



HISTORIE A SOUČASNOST SPOLEČNOSTI

1992

Pan Vladislav Veselý začíná své obchodní aktivity rozvíjet pod obchodním názvem „Vladislav Veselý – Vekra“. Rodinná atmosféra a zákaznický přístup se příznivě projevují narůstajícím počtem spokojených zákazníků. Brzy společnost plně využívá svůj potenciál a na přelomu let 1994/1995 vstupuje na trh pozemního stavitelství se specializací na výstavbu rodinných domů.

2000

Dne 25.8. je do obchodního rejstříku zapsána společnost „Vekra stavební s.r.o.“ – Jako garant a pokračovatel obchodních aktivit Vladislava Veselého. Do vedení společnosti plnohodnotně vstupuje syn Tomáš.

2000/1

Dalším významným krokem v rozvoji společnosti je zahájení spolupráce s firmou VEKRA. Zákazníkům zajišťuje kompletní dodávku a montáž plastových, hliníkových a dřevěných oken a dveří.

2001

Klíčovou aktivitou společnosti se stává komplexní revitalizace obvodových pláštů a jejich zateplení. Postupně přibývají realizace rodinných domů a prvních bytových a panelových objektů nejen v Praze, ale i ve Středních Čechách.

2006

Vekra stavební zavádí systém managementu jakosti dle ČSN EN ISO 9001. Zároveň si připisuje první realizace v sektoru veřejných zakázek – školy, školky a administrativní objekty, dále se podílí i na různých developerských projektech.

2009

Zaveden integrovaný systém managementu ve shodě s normami ISO 9001, ISO 14001, OHSAS 18001. Firma tak dává svým zákazníkům garanci, že všechny procesy ve společnosti jsou systematicky řízeny a kontrolovány.

2012

Vekra stavební se stává majitelem značky „NICEWOOD“ a nabízí tak i realizace dřevostaveb rodinných domů na klíč. V říjnu se pro klienty otevírá první vzorový dům v Šestajovicích u Prahy. Zároveň dochází k rozčlenění firmy na tři divize – zateplení, okna a dřevostavby.

2013

Dne 15.2. dochází ke konsolidaci všech aktivit a společnost přijímá nový obchodní název „VEXTA“. Všechny činnosti a nabízené produkty jsou sjednoceny pod jednu značku. Zápisem do obchodního rejstříku ze dne 7. 6. je dokončena transformace firmy na akciovou společnost – vzniká VEXTA a.s.

Nedaleko Olomouce, v Moravské Huzové, je zahájen provoz v nové výrobní hale.

2014

V roce 2014 se VEXTA DOMY poprvé dostávají mezi první desítku největších dodavatelů dřevostaveb v ČR.

2015

Divize „dřevostavby“ zaznamenává velký úspěch – během roku 2015 jsme prodali 50 našich domů. Kompletní rekonstrukci prochází výrobní hala v Moravské Huzové, investujeme do nových automatických a poloautomatických technologií.

2016

Společnost se stává členem ADMD. Asociace montovaných domů je garantem kvality jednotlivých členských firem. Vyžaduje náročné vstupní podmínky, pravidelné kontroly na stavbách, certifikovaný detailně přezkoumaný systém stavby atd.

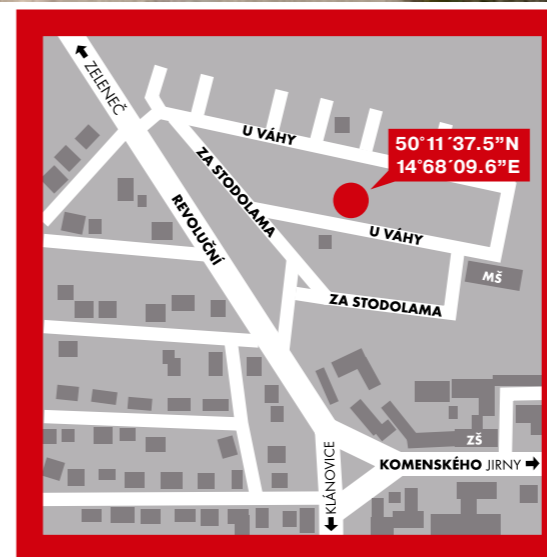
2017

Pokračuje modernizace výrobní haly u Olomouce, mj. instalací plně automatizované CNC pily. Pracujeme na našem prvním developerském projektu – Miřejovická stráž v Litoměřicích. Celkově se jedná o náš doposud neúspěšnější rok, ve kterém jsme prodali 65 domů.

VZOROVÝ DŮM

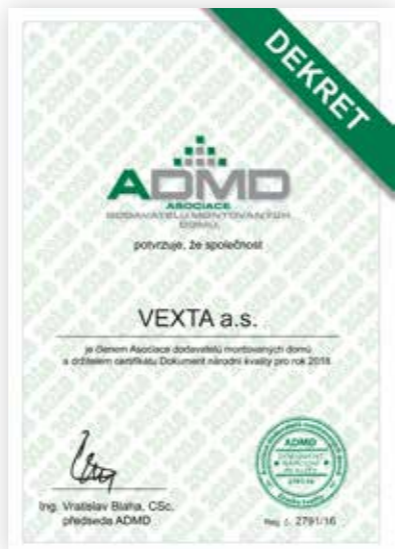
Od úterý do neděle (kromě státních svátků) od 10:00 do 18:00 hodin je pro vás otevřen vzorový dům v Šestajovicích u Prahy.

Budeme rádi, když nás navštívíte!



CERTIFIKÁTY

Společnost VEXTA vlastní všechny potřebné certifikáty a prohlášení o vlastnostech od dodavatelů jednotlivých materiálů a výrobků potřebných pro výstavbu VEXTA dřevostaveb.



VÝROBNÍ ZÁVOD

V roce 2013 jsme zahájili provoz v nové výrobní hale, nedaleko Olomouce. Chcete vědět, jak dřevostavby VEXTA vznikají?

Přijďte nás navštívit, nezapomeňte si ale schůzku domluvit předem, děkujeme!



Siko
KOUPELNY • KUCHYNĚ

www.siko.cz

Kód: SAP č. 41972

Kuchyni si můžete vybrat
na pobočce SIKO
Praha – Černý Most,
Skorkovská 1310, Praha 9 – Kyje



10% SLEVA PŘI NÁKUPU KUCHYNĚ CLASSIC,
DŘEZU, BATERIE A OBKLADŮ DO KUCHYNĚ

VEKRA
OKNA | DVEŘE

www.vekra.cz



5% SLEVA PŘI NÁKUPU KUCHYNĚ
Z ŘADY EASY, EASY24 A MULTI



3% SLEVA PŘI NÁKUPU
KUCHYŇSKÝCH SPOTŘEBIČŮ

weber
SAINT-GOBAIN

www.weber-terranova.cz



fermacell: výhody na první pohled



Mimořádné materiálové a technologické vlastnosti sádrovláknitých, cementovláknitých desek fermacell a podlahových prvků fermacell jsou pro hospodárné dřevostavby ideálním řešením. Dokumentuje to i nové video a publikace, které jsou od prosince 2017 dostupné na webu fermacell a které názorně ilustrují všechny přednosti sádrovláknitých a cementovláknitých materiálů fermacell.

Na první pohled patrné jsou výhody sádrovláknitých desek fermacell a podlahových prvků fermacell pro

investora dřevostavby – atraktivní je zejména rozmanitost nášlapných vrstev, kompatibilita se systémy podlahového topení a příjemný pocit při chůzi. Silnou stránkou jsou výhody sádrovláknitých desek fermacell v oblasti realizace stěn a příček – u nich investoři oceňují vysokou stabilitu a zatížitelnost, výbornou akustiku, nejlepší klima v místnosti a zisk většího obytného prostoru.

Nezanedbatelný je i přínos pro **výrobce dřevostaveb** – materiály fermacell jim přináší jednoduché

upevnění a zpracování, jednovrstvé opláštění, variabilní spárovací techniky, absenci technologických prostojů a vysokou bezpečnost celého konstrukčního systému. Fermacell myslí i **na architekty a projektanty dřevostaveb**, kterým nabízí efektivní statiku, bezpečnou ochranu proti požáru, vynikající akustickou ochranu, ověřené a certifikované materiály, uplatnění v interiéru i exteriéru, nízkou hmotnost, možnost využití i ve vlhkých prostorech a variabilitu v použitém podlahovém topném systému.

Více informací najdete na www.fermacell.cz



G SERVIS nabízí nejširší výběr projektů rodinných domů na českém trhu.

Pro naše projekty ve dřevostavbě doporučujeme firmu VEXTA!



rodinný dům Alhambra, 4+1, 134,9 m²



www.gservis.cz

STAVEBNINY A PŮJČOVNA NA JEDNOM MÍSTĚ



DEK
STAVEBNINY

ZÁKAZNICKÉ CENTRUM ☎ 510 000 100 | www.dek.cz

URSA PUREONE

Moderní minerální izolace určená především pro izolaci dřevostaveb

- Vynikající tepelně izolační vlastnosti
- Bez obsahu formaldehydů
- Izolace pro zdravé bydlení
- Zvýší tržní cenu a hodnotu nemovitosti

URSA CZ s.r.o.
Pražská 16/810,
102 21 Praha 10
Tel.: 281 017 374
Fax: 281 017 377
E-mail: ursa.cz@ursa.com
www.ursa.cz



VEXTA DOMY

VEXTA a.s.

Hovorčovická 137, Pakoměřice, 250 65 Bořanovice

IČO 26196662 | **DIČ** CZ26196662

TEL +420 222 356 915 | **E-MAIL** drevostavby@vexta.cz

VOLEJTE ZDARMA 800 900 963

www.vextadomy.cz

www.drevostavby-vexta.cz



facebook.com/vextadomy



.....
Upozorňujeme, že veškeré informace a vyobrazení v tomto katalogu jsou pouze informativní.
V případě zájmu o konkrétní dům doporučujeme konzultaci s naším obchodním zástupcem.