

VEXTA
DOMY

PATROVÉ DOMY NA KLÍČ
STANDARDY 2024



Jsme hrdými držiteli významných
certifikátů kvality:

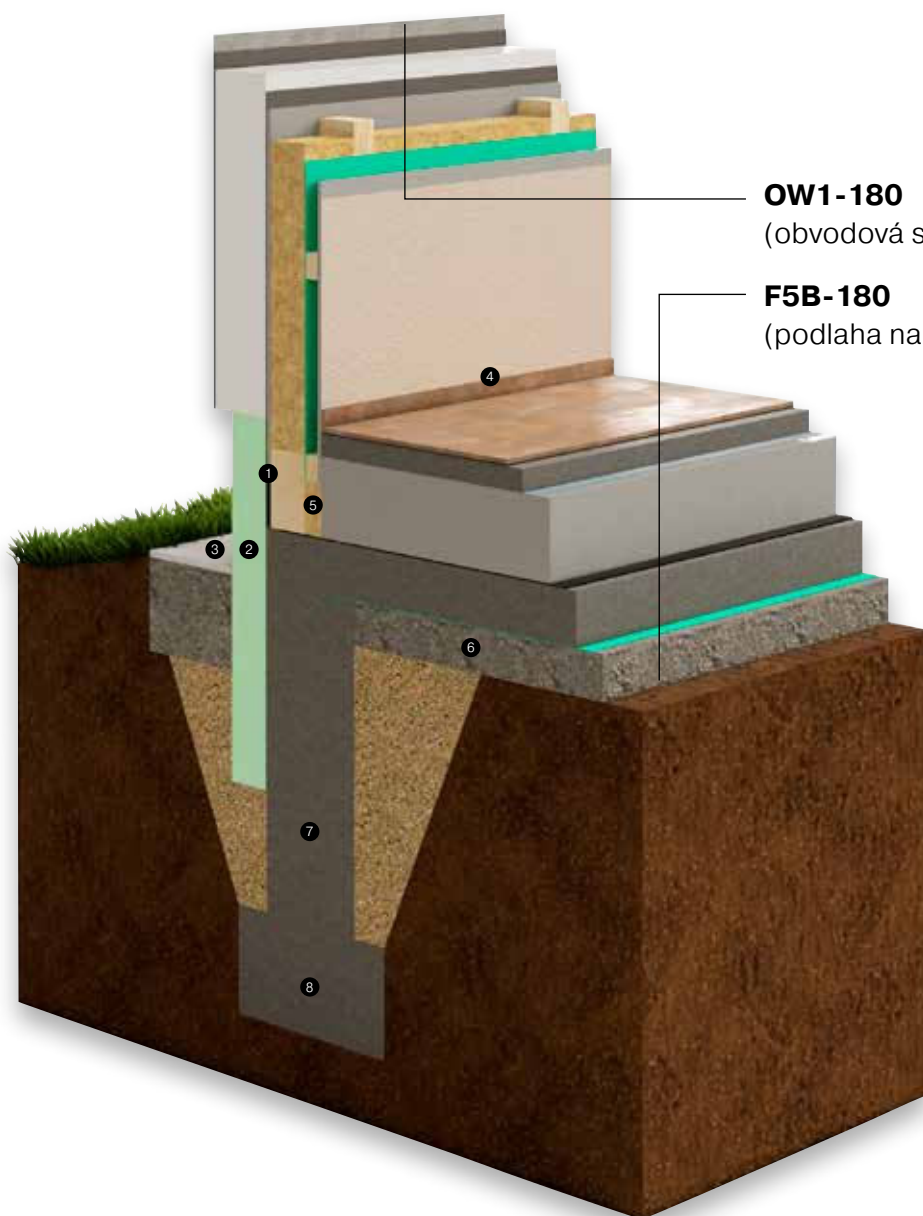
ADMD


Dřevařský ústav
Timber Institute



KONSTRUKCE

ŘEZ ZÁKLADOVOU DESKOU



OW1-180

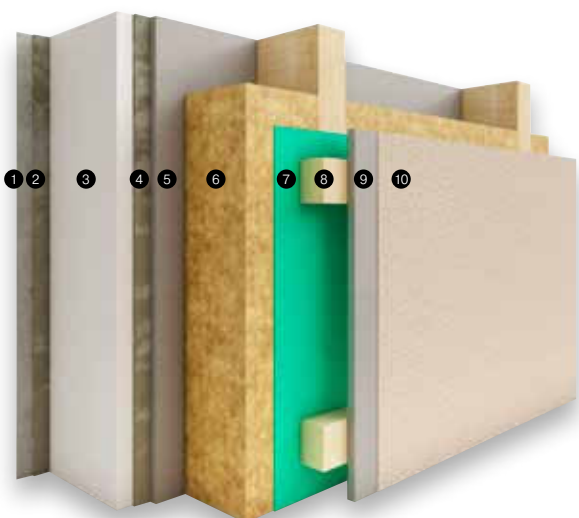
(obvodová stěna v přízemí i v patře)

F5B-180

(podlaha na terénu)

- 1 HYDROIZOLACE
- 2 XPS – PERIMETR
- 3 OKAPOVÝ CHODNÍK
(UPRAVENÝ TERÉN VE SPÁDU MIN. 3%)
- 4 PODLAHOVÁ LÍŠTA / KERAMICKÝ SOKL
- 5 TEPELNÁ IZOLACE
- 6 HUTNĚNÝ ŠTĚRKOVÝ NÁSYP
- 7 ZTRACENÉ BEDNĚNÍ VYPLNĚNÉ
BETONEM C 16/20, XO
- 8 ZÁKLADOVÝ PAS Z PROSTĚHO
BETONU C 16/20, XO
+ ZEMNÍ PÁSEK

OBVODOVÁ STĚNA V PŘÍZEMÍ I V PATŘE (OW1-180) | $U = 0,13 \text{ W/m}^2 \text{ K}$ | tloušťka stěny 380 mm



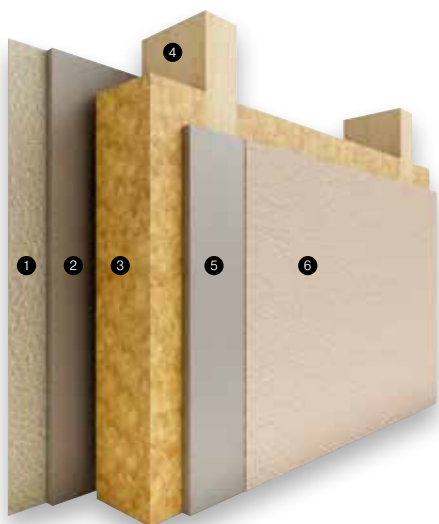
- 1 SILIKONOVÁ PROBARVENÁ OMÍTKA | WEBER. PAS SILIKON | 1,5 mm
PENETRACE | WEBER. PAS UNI |
SKLOTEXILNÍ SÍŤOVINA
- 2 LEPÍCÍ STĚRKA | WEBER. THERM ELASTIK | 5 mm
- 3 PĚNOVÝ POLYSTYREN | EPS 70F | 180 mm
- 4 LEPÍCÍ STĚRKA | WEBER. THERM TECHNIK | 5 mm
- 5 SÁDROVLÁKNITÁ DESKA | 12,5 mm
- 6 SKLOVLÁKNITÁ IZOLACE MEZI NOSNOU KONSTRUKCÍ | 120 mm
- 7 PAROZÁBRANA
- 8 INSTALAČNÍ PŘEDSTĚNA | LAŤ 40/60 | 40 mm
- 9 SÁDROVLÁKNITÁ DESKA | 12,5 mm
- 10 MALBA / OBKLAD

PODLAHA NA TERÉNU (F5B-180) | $U = 0,18 \text{ W/m}^2 \text{ K}$



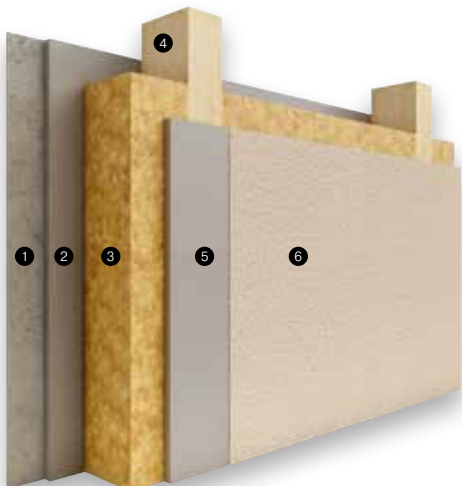
- 1 **NÁŠLAPNÁ VRSTVA** | LAMINO S IZOL. PODLOŽKOU / KER. DLAŽBA | 15 mm
- 2 **BETONOVÁ ROZNÁŠECÍ VRSTVA** | 50 mm
- 3 **PE FOLIE**
- 4 **IZOLACE** | EPS 100S GRAFITOVÝ | 180 mm
- 5 **ASFALTOVÁ HYDROIZOLACE** | 4 mm
- 6 **BETONOVÁ DESKA** | VYZTUŽENÁ SVAŘ. SÍTÍ | 120 mm
- 7 **SEPARAČNÍ FÓLIE**
- 8 **VYROVNÁVACÍ PODSYP** | F 0-32 (64) | 100 mm
HUTNĚNÁ PLÁŇ

NOSNÁ VNITŘNÍ PŘÍČKA (W1) | tloušťka stěny 145 mm



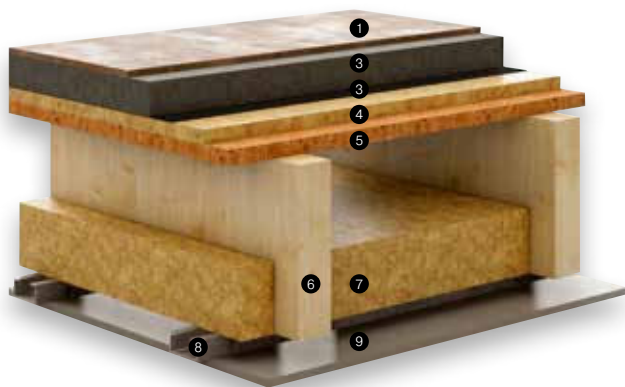
- 1 **MALBA / OBKLAD**
- 2 **SÁDROVLÁKNITÁ DESKA** | FERMACELL | 12,5 mm
- 3 **SKLOVLÁKNITÁ IZOLACE** | URSA PUREONE 34 | 100 mm
- 4 **NOSNÁ KONSTRUKCE** | 60/120 | 120 mm
- 5 **SÁDROVLÁKNITÁ DESKA** | FERMACELL | 12,5 mm
- 6 **MALBA / OBKLAD**

NENOSNÁ VNITŘNÍ PŘÍČKA (W2) | tloušťka stěny 125 mm



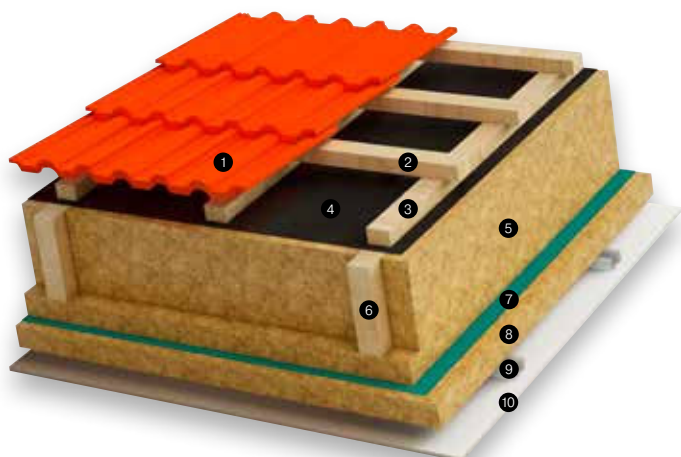
- 1 **MALBA / OBKLAD**
- 2 **SÁDROVLÁKNITÁ DESKA** | FERMACELL | 12,5 mm
- 3 **SKLOVLÁKNITÁ IZOLACE** | URSA PUREONE 34 | 100 mm
- 4 **NOSNÁ KONSTRUKCE** | 60/100 | 100 mm
- 5 **SÁDROVLÁKNITÁ DESKA** | FERMACELL | 12,5 mm
- 6 **MALBA / OBKLAD**

PODLAHA OBYTNÉHO PODKROVÍ (C3)



- 1 NÁŠLAPNÁ VRSTVA | LAMINO / DLAŽBA | 13 mm
- 2 BETONOVÁ ROZNÁŠECÍ VRSTVA | 50 mm
- 3 PE FOLIE
- 4 KROČEJOVÁ IZOLACE | DŘEVOVLÁKNITÁ | 20 mm
- 5 OSB ZÁKLOP | 22 mm
- 6 STROPNÍ NOSNÍKY KVH | DIMENZE DLE STATICKÉHO VÝPOČTU | 240 mm
- 7 SKLOVLÁKNITÁ IZOLACE | 100 mm
- 8 NOSNÁ KONSTRUKCE PODHLEDU | 27 mm
- 9 SÁDROKARTONOVÁ DESKA | KNAUF RED PIANO | 12,5 mm

ŠIKMÁ STŘECHA ZATEPLENÁ (R1-340) | $U = 0,13 \text{ W/m}^2 \text{ K}$



- 1 STŘEŠNÍ KRYTINA SKLÁDANÁ
- 2 STŘEŠNÍ LAŤ | 40/60 | 40 mm
- 3 KONTRA LAŤ | 40/60 | 40 mm
- 4 POJISTNÁ HYDROIZOLACE
- 5 SKLOVLÁKNITÁ IZOLACE | 280 mm
- 6 NOSNÁ KONSTRUKCE KROVU KVH | 60/120 á 900 mm
DLE STATICKÉHO VÝPOČTU
- 7 PAROZÁBRANA
- 8 SKLOVLÁKNITÁ IZOLACE | 60 mm
- 9 OCELOVÝ SDK ROŠT | 27 mm
- 10 SÁDROKARTONOVÁ DESKA | KNAUF RED PIANO | 12,5 mm
MALBA, OBKLAD

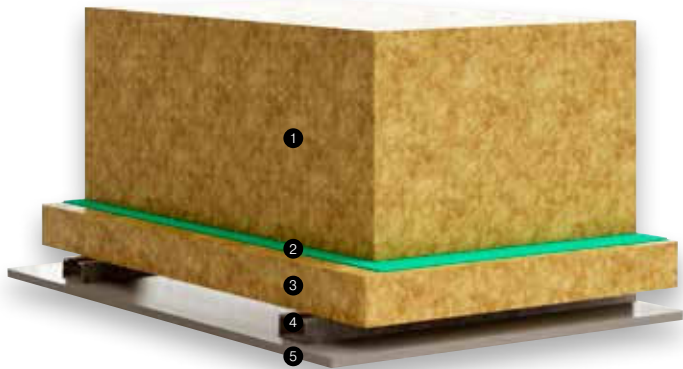
Všechny domy jsou osazeny ve štítech krajovou taškou.

ŠIKMÁ STŘECHA NEZATEPLENÁ (R2)



- 1 STŘEŠNÍ KRYTINA SKLÁDANÁ
- 2 STŘEŠNÍ LAŤ | 40/60 | 40 mm
- 3 KONTRA LAŤ | 40/60 | 40 mm
- 4 POJISTNÁ HYDROIZOLACE
- 5 KROKVE – DIMENZE DLE STATICKÉHO VÝPOČTU

STROP NAD 2.NP – POD NEZATEPLENOU PŮDOU (LC1-340) | $U = 0,13 \text{ W/m}^2 \text{ K}$



- 1 SKLOVLÁKNITÁ IZOLACE | 280 mm
DŘEVĚNÁ NOSNÁ KONSTRUKCE DLE STATICKÉHO VÝPOČTU
- 2 PAROZÁBRANA
- 3 SKLOVLÁKNITÁ IZOLACE | 60 mm
- 4 OCELOVÝ SDK ROŠT | 27,5 mm
- 5 SÁDROKARTONOVÁ DESKA | KNAUF RED PIANO | 12,5 mm
MALBA

Sklon střechy

• viz katalogový list domu

Střešní krytina

• Bramac Max



cihlově červená



červenohnědá



ebenově černá

Barvený odstín podbití / viditelného krovu

• odstín – dub

Standardní systémové příslušenství

• 1x tvarovka odvětrání kanalizace



Nepochozí strop nad 2.NP

- bez osvětlení
- půdní protipožární schůdky FAKRO LWF 60



KOMÍN

- Komín pro patrový dům včetně přísávání vzduchu – provedení zděné.
- Řešení nadstřešní části zděného komínu: tvarovka s imitací cihel (barva: cihlová / šedá) nebo omítaný v barvě omítky domu.
- Kamna / krb, nespalná plocha a komponenty pro čištění komínu nejsou předmětem dodávky.



OKAPY A SVODY A PŘÍSLUŠENSTVÍ - KOLENA, PŘÍCHYTKY, HÁKY, KOTLÍKY, ČELA

Materiál

- ocelový pozinkovaný plech s ochrannou barevnou vrstvou

Svody jsou ukončeny cca se spodní hranou marmolitu. Předmětem dodávky nejsou žádné komponenty pro odvod vody ze svodů.



červená 3011

hnědá 8017

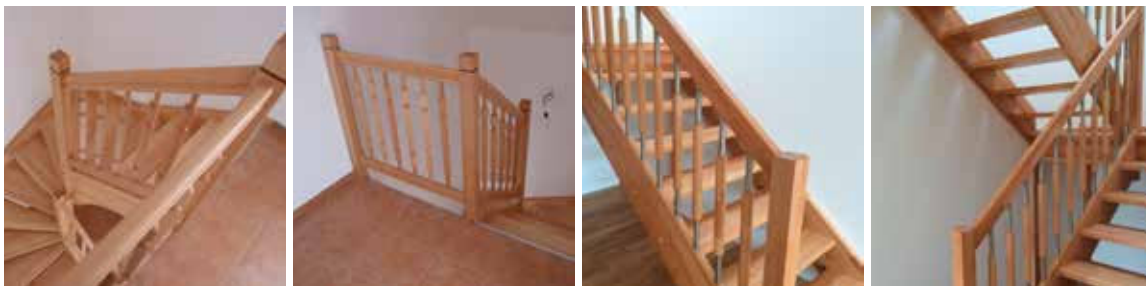
černá 9005

antracit 7016

SCHODY A SCHODIŠŤOVÉ ZÁBRADLÍ

Schody

- samonosné
- buková spárovka cink
- bez podstupnic



Zábradlí

- dřevěné jednostranné
- bez madla na zdi

Povrchová úprava

- lak mat, bezbarvý

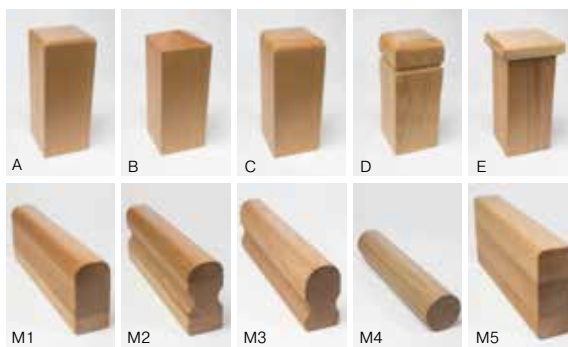
Odstín

- přírodní



H1 H2 S1 S2 S3 S4 S5 S6 S7

HLAVICE SLOUPKŮ



TYPY MADEL

OKNA, DVEŘE

STŘEŠNÍ OKNA

Poplastované, bezúdržbové střešní okno VELUX GLU 0061

- trojsklo $U_g = 0,6 \text{ W/m}^2\text{K}$
- barva – bílá
- bezúdržbové, kyvné
- horní ovládání včetně vnějšího lemování v barvě hliník tmavě šedý



OKNA, BALKÓNOVÉ A VCHODOVÉ DVEŘE



Okna a balkónové dveře VEKA

- plastová
- barva – bílá
- trojsklo $U_g = 0,6 \text{ W/m}^2\text{K}$
- VEKA SOFTLINE AD76 (pětikomorový)
- celoobvodové kování s funkcí otevírání a sklápění včetně mikroventilace, popř. fixní.
- venkovní i vnitřní těsnící fólie
- balkónové dveře osazeny interiérovým parapetem

Vchodové dveře VEKA

- plastové
- barva – bílá
- trojsklo $U_g = 0,6 \text{ W/m}^2\text{K}$
- VEKA SOFTLINE AD76 (pětikomorový)
- klíka / koule s bezpečnostním štítkem
- dovnitř otvíravé, třibodový uzavírací mechanismus
- celoprosklená neprůhledná výplň (trojsklo s kůrou)
- vnější nerezový plech

Odstín rámu (vnitřní / vnější)

- bílá / bílá

Nosný profil rámu i křídla

- barva – bílá



Venkovní parapety:

- ohýbaný hliník
 - boční plastové krytky
 - barva – bílá
- (u vchodových dveří: nerezový plech)



Vnitřní parapety:

- plast
- boční plastové krytky
- barva – bílá

ZÁBRADLÍ BALKONOVÝCH OKEN



Materiál

- ocel žárově pozinkovaná

VNITŘNÍ DVEŘE

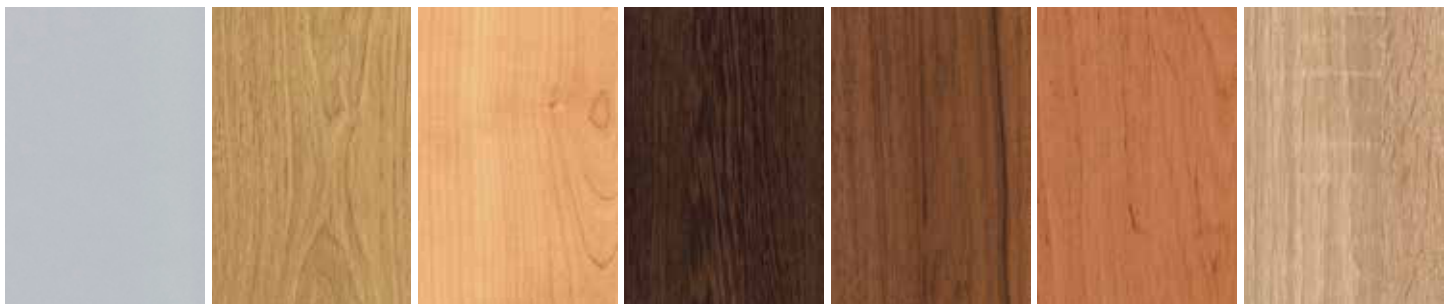
Kování

- LUSY
- rozetové kulaté BB nerez
- dozický klíč



Typ

- SEPOS plné
- otvíravé, bez prosklení
- obložkové zárubně
- CPL STANDARD



Šedá

Dub corbridge

Javor west

Wenge west

Ořech

Olše

Bardolino (3D)

INSTALACE

ELEKTROINSTALACE – KOMPLETNÍ MONTÁŽ



Vypínače a zásuvky

- Schneider Electric Unica Studio
- barva bílá
- zásuvky – osazení cca 300 mm nad úroveň podlahy
- vypínače – osazení cca 1200 mm nad úroveň podlahy

Katalogové domy

- viz samostatný výkres elektroinstalace pro každý dům

Nekatalogové domy

- obytná místnost – 1 ks světelný vývod, 1 ks vypínače a 3 ks zásuvky
- ostatní místnosti – 1 ks světelný vývod, 1 ks vypínače a 1 ks zásuvky
- obývací pokoj s kuchyňským koutem – 3 ks světelný vývod, 3 ks vypínače a 11 ks zásuvky celkem
- samostatná kuchyně – 1 ks světelný vývod, 1 ks vypínače a 6 ks zásuvky

Ventilátor

- jen v koupelnách a WC bez oken

TV zásuvka

- 1 ks obývací pokoj



Vývody na světla

- ukončeny objímkou se žárovkou

Elektorozvaděč

- ve specifikaci pro daný dům

Elektro rozvody

- měď

Hromosvod

- slitina hliníku (Al Mg Si) dle projektové dokumentace.

Příprava na FVE

- průchodka z půdy do technické místnosti.

- Hasící přístroj a detektor kouře jsou osazeny v souladu s požární zprávou.
- Neobsahuje mj. alarm, domácí vrátný, TV zásuvky v dalších místnostech, datové rozvody, rozvody pro případnou digestoř, ani propojení elektorozvaděče s elektroměrem (obvykle umístěný na hraně pozemku).

OHŘEV VODY

Popis

- tepelné čerpadlo Vaillant aroSTOR VWL
- zásobník o objemu 270 l
- v zásobníku integrovaná elektrická spirála 1,2 kW

Upozornění

Zhotovitel z estetických důvodů nedoporučuje umístění ohřívače do koupelny nebo na WC.



TOPENÍ – KOMPLETNÍ MONTÁŽ

Topná tělesa

- regulovatelný přímotopný konvektor



Termostat TFT

- nadřazený elektronický programovatelný termostat s dotykovým displejem pro obývací pokoj
- umístěn cca 1400 mm nad úroveň podlahy

Koupelna

- elektrický topný žebřík
- velikost a výkon dle projektu
- samostatně regulovatelný



TEPELNÉ ČERPADLO – KOMPLETNÍ MONTÁŽ

Venkovní jednotka

- tepelné čerpadlo Sinclair vzduch/vzduch s funkcí chlazení
- jednotka osazena na základové konstrukci ze ztraceného bednění

Vnitřní jednotky

- vnitřní nástěnná jednotka KEYON v každé obytné místnosti (max. 5 ks)
- Energetická třída A+++ / A+
- WiFi modul
- dálkové ovládání
- barva bílá



SANITÁRNÍ INSTALACE – KOMPLETNÍ MONTÁŽ

Vyobrazení výrobků je pouze informativní, záleží na výběru klienta.

- Plastový rozvod studené a teplé vody (s pěnovou izolací) od vodoměru resp. od ohřivače až k místu odběru.
- Venkovní odběrné místo s nezámrazným ventilem (bez nutnosti vypouštění v zimním období).
- Rozvody kanalizace jsou provedeny z KG a HT potrubí.
- Rozvody vody i kanalizace končí na hraně základové desky.
- Součástí dodávky není vodoměr, vodoměrná sestava ani další zařízení na úpravu tlaku a kvality vody.

Vybavení koupelny v přízemí

- 1 ks sprchový kout čtverec 900 x 900 mm
- komplet vč. baterie a zástěny
- v ceně do 19.445 Kč

- 1 ks umyvadlo bílé
- vč. příslušenství a baterie
- v ceně do 5.289 Kč



- 1 ks závěsné WC Geberit s předstěnou (pokud WC není samostatně)
- vč. příslušenství
- v ceně do 12.365 Kč

Vybavení koupelny v podkroví

- 1 ks vana obdelníková 1600 x 700 mm
- vč. příslušenství a baterie
- v ceně do 11.774 Kč

- 1 ks umyvadlo bílé
- vč. příslušenství a baterie
- v ceně do 5.289 Kč



- 1 ks závěsné WC Geberit s předstěnou (pokud WC není samostatně)
- vč. příslušenství
- v ceně do 12.365 Kč

Vybavení WC

Vybavení WC při variantě domu se samostatným WC.

- 1 ks závěsné WC Geberit s předstěnou
- vč. příslušenství
- v ceně do 12.365 Kč

- 1 ks umývatko bílé
- vč. příslušenství a baterie
- v ceně do 4.949 Kč

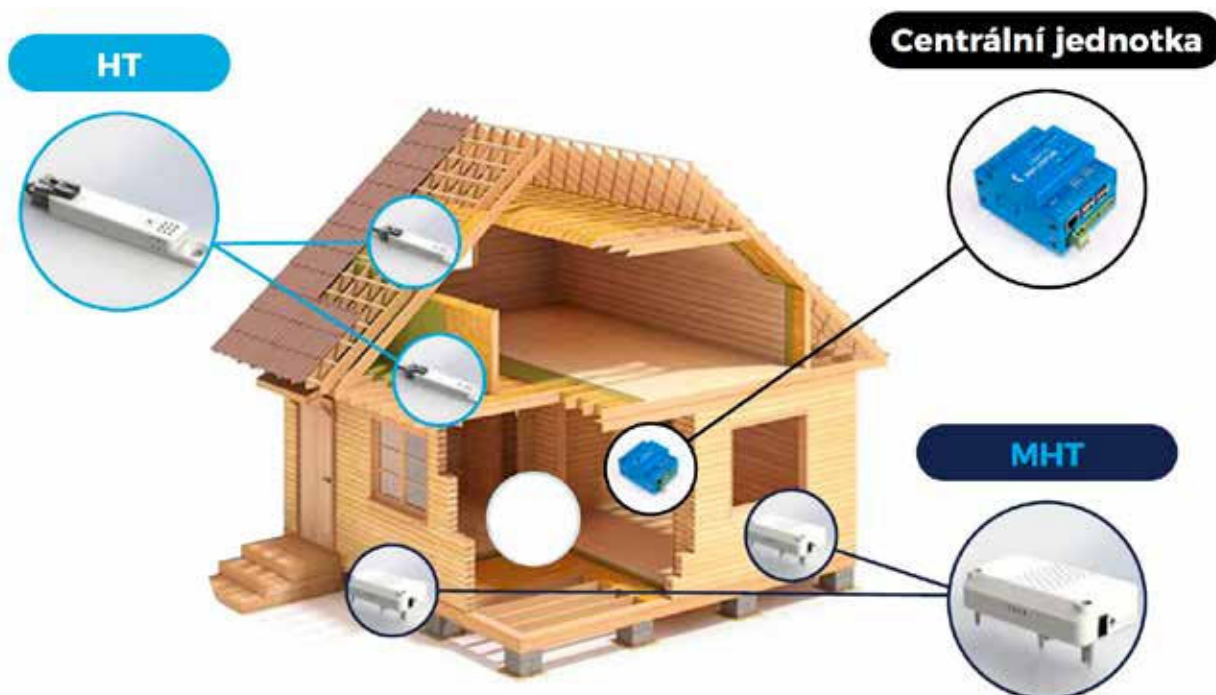


SYSTÉM SLEDOVÁNÍ VLHKOSTI V KONSTRUKCI

Systém Senzomatic nepřetržitě monitoruje hladinu vlhkosti a teploty v rizikových místech domu a v jeho konstrukci, a tím okamžitě identifikuje i neviditelné úniky a potenciální problémy.

- Kompletní rozvody
- Zapojení a zprovoznění systému
- Vzdálený monitoring po dobu 24 měsíců od zprovoznění systému

Pozn. Pro plnou funkčnost systému a jeho vyhodnocování je nutné mít centrální jednotku připojenou k internetu.



Používané typy senzorů

HT – Sensory teploty a vlhkosti jsou umístěny v oblastech, kde je třeba monitorovat prostředí (uvnitř dutin v konstrukci, uvnitř izolace, monitoring podmínek v interiéru a exteriéru).

MHT – Speciální kombinované senzory pro měření hmotnostní vlhkosti dřeva, vzdušné vlhkosti a teploty v konstrukci domů.

Typy a počty čidel viz samostatný výkres pro každý dům.

VNITŘNÍ POVRCHOVÉ ÚPRAVY

Vyobrazení materiálu je pouze informativní, záleží na výběru klienta.

Plovoucí podlahy

- Egger Pro Laminat 8/31 Classic
- v ceně dodávky do 511 Kč/m²
- soklová lišta, typ Egger řada L



- přechodová lišta
oblouková v barvě stříbrný
ELOG 01 / 30 mm



EPL026 *Dub Western světlý*



EPL035 *Dub Bardolino*



EPL036 *Dub Bardolino šedý*



EPL089 *Dub Grove*



EPL092 *Dub Zermatt pískově béž.*



EPL109 *Ořech Mansonia*



EPL137 *Dub Elton bílý*



EPL138 *Dub Murom šedý*



EPL139 *Dub Murom*



EPL174 *Dub Agira hnědý*



EPL182 *Dub divoký přírodní*



EPL208 *Dub Nord přírodní*

Dlažba RAKO

- zádveří, koupelna, WC, technická místnost
- pokládka "na stříh" (kolmo na stěny)
- dodávka v ceně do 775 Kč/m²
- lepeno na lepicí tmel
- spárováno dle přání zákazníka
- soklový pásek z dlažby řezaný do v = 100 mm

série RAKO EXTRA

rozměr 600 x 600 x 10 mm, betonový design, matné provedení, mrazuvzdorné



bílá

slonová kost

hnědo-šedá

světlá šedá

tmavá šedá

černá

Obklad RAKO

- koupelna do výšky zárubně dveří
- v případě samostatného WC do výšky 1500 mm
- pokládka "na stříh"
- dodávka v ceně do 646 Kč/m²
- lepeno na lepicí tmel
- spárováno dle přání zákazníka

série RAKO EXTRA

rozměr 300 x 600 x 8 mm, betonový design, matné provedení, mrazuvzdorné



bílá

slonová kost

hnědo-šedá

světlá šedá

tmavá šedá

černá

FASÁDA

OMÍTKY

Ilustrační příklady, dále viz vzorník WEBER.PAS SILIKON 1,5 mm



CE2B

CE5E

FI4B

FI4D

HN2C



L613

MO1E

MO2A

MO3A

MO5D



MO8E

OR7D

OR8C

SE1D

SE4D



SE4E

ZE5B

ZE5D

ZL2A

ZL2D

MARMOLIT – JEMNOZRNÝ

Ilustrační příklady, dále viz vzorník WEBER.

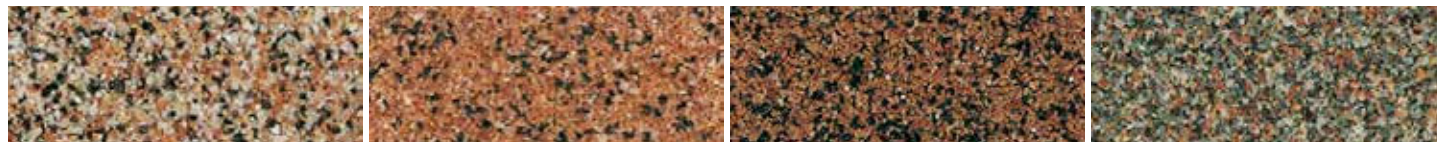


MAR1_0040

MAR1_M022

MAR1_M024

MAR1_M062



MAR1_M065

MAR1_M074

MAR1_M075

MAR1_M080



MAR1_G01

MAR1_G02

MAR1_G03

*Standardní řešení fasády je v jedné barvě, v sytosti odstínu cenové kategorie 0 a HBW > 30 (koeficient světelné odrazivosti).

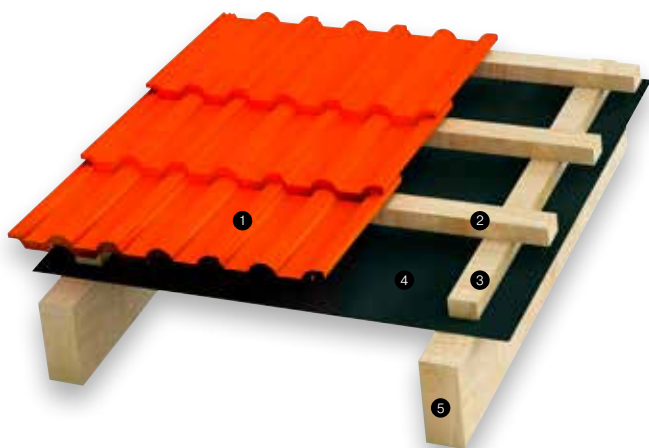
NEZATEPLENÁ GARÁŽ (OW2, R2, R4, F6)

OBVODOVÁ STĚNA, NEVYTÁPĚNÁ GARÁŽ (OW2)



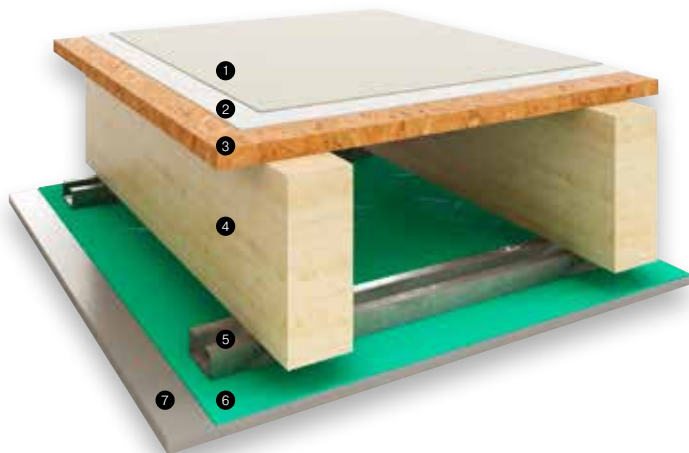
- 1 SILIKONOVÁ PROBARVENÁ OMÍTKA | ZRNITOST 1,5 mm
PENETRACE | ZÁKLADNÍ NÁTĚR PRO VYROVNÁNÍ NASÁKAVOSTI PODKLADU
SKLOTEXILNÍ SÍŤOVINA
LEPÍCÍ STĚRKA
- 2 PĚNOVÝ POLYSTYREN | EPS 70F | 40 mm
LEPÍCÍ STĚRKA
- 3 SÁDROVLÁKNITÁ DESKA | 12,5 mm
- 4 NOSNÁ RÁMOVÁ KONSTRUKCE | KVH 60/120 | 120 mm
- 5 PAROZÁBRANA
- 6 SÁDROVLÁKNITÁ DESKA | 12,5 mm
- 7 MALBA, OBKLAD

STŘECHA ŠIKMÁ NEZATEPLENÁ (R2)

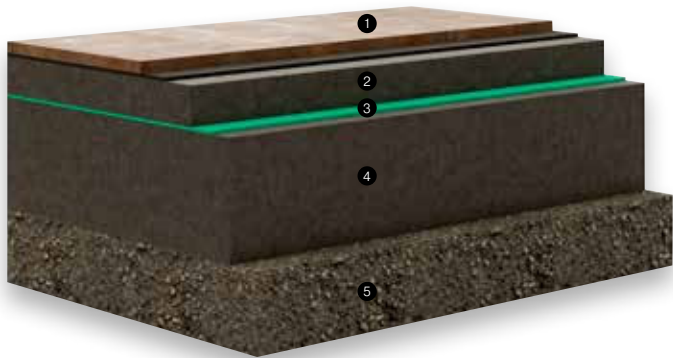


- 1 STŘEŠNÍ KRYTINA SKLÁDANÁ
- 2 STŘEŠNÍ LAŤ | 40/60 | 40 mm
- 3 KONTRA LAŤ | 40/60 | 40 mm
- 4 POJISTNÁ HYDROIZOLACE
- 5 KROKVE – DIMENZE DLE STATICKÉHO VÝPOČTU

STŘECHA PLOCHÁ, NEVYTÁPĚNÁ GARÁŽ (R4)



- 1 STŘEŠNÍ HYDROIZOLAČNÍ FOLIE
- 2 SEPARAČNÍ GEOTEXILIE
- 3 ZÁKLOP OSB PD | 22 mm
- 4 STŘEŠNÍ TRÁMY
- 5 ROŠT CD | 27 mm
- 6 PAROZÁBRANA
- 7 SÁDROKARTONOVÁ DESKA IMPREGNOVANÁ | 12,5 mm



PODLAHA GARÁŽE NA TERÉNU (F6)

- ❶ **NÁŠLAPNÁ VRSTVA** | KERAMICKÁ DLAŽBA | 20 mm
- ❷ **BETONOVÝ POTĚR** | 50 mm
- ❸ **ASFALTOVÁ HYDROIZOLACE** | 4 mm
- ❹ **BETONOVÁ DESKA** | VYZTUŽENÁ SVAŘ. SÍTÍ | 150 mm
- ❺ **VYROVNÁVACÍ PODSYP** | F 0-32 (64) | 100 mm
HUTNĚNÁ PLÁŇ

Podlaha

- dlažba - pokládka "na stříh" (kolmo na stěny)
- typ **RAKO TAURUS GRANIT** šedá
- slinutá dlažba
- lepeno na lepící tmel a spárováno dle přání
- soklový pásek z dlažby řezaný do v = 100 mm
- rozměr dlažby – 300 x 300 mm

Elektroinstalace

- 2x zásuvka
- 1 x světlo
- 1 x vypínač

Sekční garážová vrata

- výrobce **Trido**
- elektricky ovládaná s jedním dálkovým ovladačem
- barva bílá
- rozměr průjezdného otvoru 2300 x 2045 mm



VNITŘNÍ DVEŘE MEZI DOMEM A GARÁŽÍ

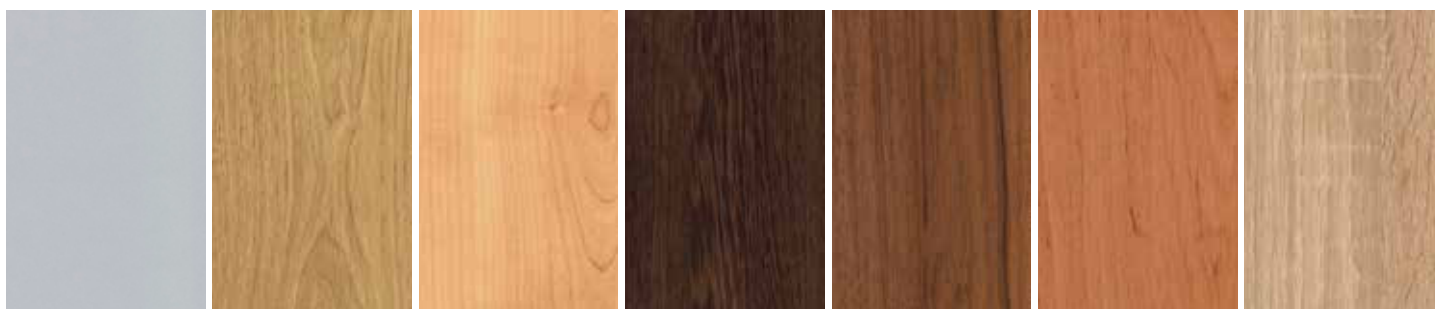
Kování

- **LUSY**
- rozetové kulaté BB nerez
- dozický klíč



Typ

- **SEPOS** plné
- otvíravé, bez prosklení
- obložkové zárubně
- **CPL STANDARD**
- protipožární



Šedá

Dub corbridge

Javor west

Wenge west

Ořech

Olše

Bardolino (3D)

POZNÁMKY

POZNÁMKY

DODAVATELÉ A PARTNEŘI

